

**Statistics of
the Catholic Church
in Japan 2005**

**カトリック教会
現勢
2005年**

Jun. 2006
Catholic Bishops' Conference of Japan

2006年6月
カトリック中央協議会

カトリック教会現勢 2005 (2005年1月～2005年12月現在)
Statistics of the Catholic Church in Japan (Jan. 1, 2005-Dec. 31, 2005)

目 次 Index

2005年信者数 (Catholics in Japan 2005).....	1ページ (Page)
関係施設 / Facilities	
教会・修道院・神学校 (Churches, Religious Houses, Seminaries).....	2
医療・社会福祉施設 (Medical or Social Welfare Facilities).....	3
教育施設・その他の施設 (Educational Facilities, Other Facilities)	4
聖職者ほか / Clergy, Others	
聖職者 (Clergy).....	5
修道士・修道女 (Non-Clerical Religious).....	6
神学生・修練者・その他 (Seminarians, Novices, Others).....	7
信徒動向 / Movement of Lay Catholics in Japan	
在籍信徒・居所不明・死亡 (Lay Catholics, Whereabouts Unknown, Deaths).....	8
転入 (Entries) ・ 転出 (Departures).....	9
秘跡 / Sacraments	
幼児洗礼・成人洗礼・初聖体・堅信 (Infant / Adult Baptisms, First Communion, Confirmation).....	10
結婚・ミサ・求道者 (Marriages, Mass Attendance, Catechumens).....	11
教会学校 / Catechism Classes	
教師・幼児・小学生 (Teachers, Preschool, Primary School).....	12
中学生・高校生以上 (Middle School, High School, Adults).....	12
神学校 / Seminaries	
小神学校・大神学校 (Minor/Major Seminaries).....	13

◆過去10年間(1993～2005年)の推移

信徒.....	14
受洗者数.....	15
求道者・教会学校生徒・結婚数.....	16
司祭数.....	17

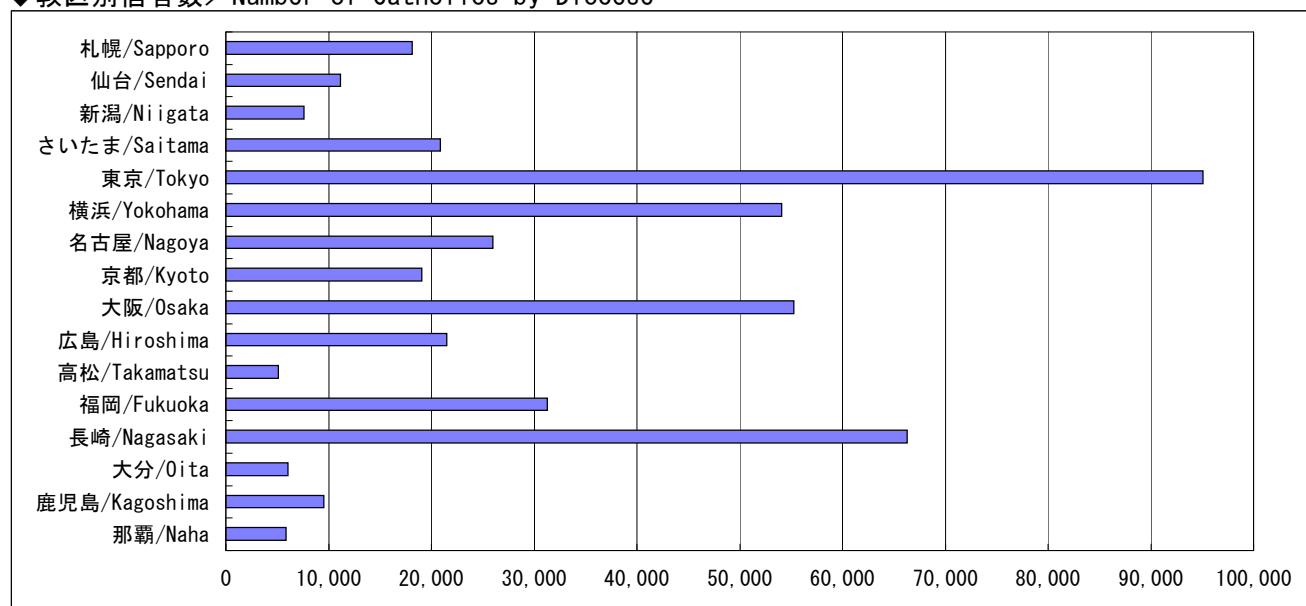
用語の説明 (Glossary)	18 19
--------------------------	-------

2005年 信者数 Catholics in Japan 2005

教区/Diocese	面積	人口	信徒数	信徒率	聖職者・修道者・神学生数 Clerics, Religious, Seminarian	信者数	信者率
	Area (km ²)	Population	Lay Catholics	% of Lay Catholics		Total Catholics	% of All Catholics
札幌/Sapporo	83,455	5,632,133	17,710	0.314%	425	18,135	0.322%
仙台/Sendai	44,842	7,321,015	10,836	0.148%	343	11,179	0.153%
新潟/Niigata	29,618	4,829,071	7,466	0.155%	145	7,611	0.158%
さいたま/Saitama	22,634	14,014,027	20,588	0.147%	281	20,869	0.149%
東京/Tokyo	7,099	18,182,831	92,944	0.511%	2,111	95,055	0.523%
横浜/Yokohama	26,320	15,492,223	53,341	0.344%	749	54,090	0.349%
名古屋/Nagoya	25,400	12,279,980	25,587	0.208%	399	25,986	0.212%
京都/Kyoto	17,877	7,217,017	18,697	0.259%	352	19,049	0.264%
大阪/Osaka	15,015	15,289,563	54,366	0.356%	904	55,270	0.361%
広島/Hiroshima	31,813	7,688,145	21,167	0.275%	332	21,499	0.280%
高松/Takamatsu	18,790	4,141,955	4,951	0.120%	161	5,112	0.123%
福岡/Fukuoka	13,685	7,746,155	30,760	0.397%	527	31,287	0.404%
長崎/Nagasaki	4,095	1,502,058	65,174	4.339%	1,104	66,278	4.412%
大分/Oita	11,784	2,397,832	5,684	0.237%	329	6,013	0.251%
鹿児島/Kagoshima	9,043	1,763,004	9,285	0.527%	223	9,508	0.539%
那覇/Naha	2,274	1,372,388	5,753	0.419%	106	5,859	0.427%
合計/Total	377,911	126,869,397	444,309	0.350%	8,491	452,800	0.357%

2004年	377,907	126,824,166	441,514	0.348%	8,611	450,125	0.355%
2003年	377,899	126,688,364	441,102	0.348%	8,823	449,925	0.355%
2002年	377,887	126,478,672	440,997	0.349%	8,930	449,927	0.356%
2001年	377,880	126,284,805	438,890	0.348%	9,054	447,944	0.355%
2000年	377,873	126,071,305	435,944	0.346%	9,296	445,240	0.353%
1999年	377,864	125,860,006	434,286	0.345%	9,358	443,644	0.352%
1998年	377,847	125,568,035	432,344	0.344%	9,497	441,841	0.352%
1997年	377,836	125,257,061	432,312	0.345%	9,600	441,912	0.353%
1996年	377,829	124,914,373	430,620	0.345%	9,578	440,198	0.352%
1995年	377,819	124,655,498	428,671	0.344%	9,856	438,527	0.352%

◆教区別信者数/Number of Catholics by Diocese



(信者総数 人数)

関係施設 Facilities 2005

● 教会／Churches

教区／diocese	小教区	準小教区	巡回教会	集会所	合計
	Parishes	Quasi Parishes	Mission Stations	Assembly Centers	Total
札幌/Sapporo	58	0	7	0	65
仙台/Sendai	53	0	13	0	66
新潟/Niigata	31	1	4	3	39
さいたま/Saitama	52	2	4	1	59
東京/Tokyo	73	5	0	3	81
横浜/Yokohama	84	1	11	3	99
名古屋/Nagoya	50	2	10	0	62
京都/Kyoto	54	0	3	0	57
大阪/Osaka	85	0	2	3	90
広島/Hiroshima	41	0	6	3	50
高松/Takamatsu	26	0	3	1	30
福岡/Fukuoka	55	0	10	3	68
長崎/Nagasaki	71	1	60	1	133
大分/Oita	26	0	1	0	27
鹿児島/Kagoshima	29	0	41	1	71
那覇/Naha	13	1	6	0	20
合計/Total	801	13	181	22	1,017

● 修道院／Religious Houses

教区／Diocese	宣教会修道院	修道院		在俗会	合計
	Missionary Institutions	男子	女子	Secular institution	Total
		Men	Women		
札幌/Sapporo	2	7	25	2	36
仙台/Sendai	3	1	32	0	36
新潟/Niigata	0	3	10	1	14
さいたま/Saitama	5	7	28	0	40
東京/Tokyo	6	55	160	4	225
横浜/Yokohama	4	15	66	1	86
名古屋/Nagoya	1	18	26	1	46
京都/Kyoto	3	13	33	1	50
大阪/Osaka	5	23	66	1	95
広島/Hiroshima	1	5	39	1	46
高松/Takamatsu	2	2	10	0	14
福岡/Fukuoka	2	13	43	3	61
長崎/Nagasaki	0	12	91	1	104
大分/Oita	1	8	27	2	38
鹿児島/Kagoshima	3	6	25	1	35
那覇/Naha	1	4	15	0	20
合計/Total	39	192	696	19	946

● 神学校／Seminaries

教区神学校		修道会神学校	
大神学校	小神学校	大神学校	小神学校
Diocesan Seminaries		Religious Seminaries	
Major	Minor	Major	Minor
0	0	0	0
0	0	0	0
0	0	0	0
1	0	0	0
1	0	1	0
0	0	0	0
0	0	1	0
0	0	0	0
0	0	0	0
0	0	0	0
1	0	0	0
1	0	0	0
1	1	0	3
0	0	0	0
0	0	0	0
0	0	0	0
5	1	2	3

修道院の数については調査根拠が異なる教区があります。 *さいたま教区には東京カトリック神学院の分院があります。

Some dioceses use a different way of reckoning the number of convents. *The Saitama seminary is a subsidiary of Tokyo Major Seminary.

関係施設 Facilities 2005

● 医療施設／Medical Facilities

教区／Diocese	病院	診療所	老人保健施設	その他	合計
	Hospitals	Clinics	Geriatric Health Services Facilities	Other Facilities	Total
札幌/Sapporo	0	0	0	0	0
仙台/Sendai	1	1	0	0	2
新潟/Niigata	0	0	0	0	0
さいたま/Saitama	0	0	0	0	0
東京/Tokyo	6	0	0	1	7
横浜/Yokohama	7	0	0	1	8
名古屋/Nagoya	2	0	0	0	2
京都/Kyoto	0	0	0	0	0
大阪/Osaka	2	1	2	1	6
広島/Hiroshima	0	0	0	0	0
高松/Takamatsu	1	0	0	0	1
福岡/Fukuoka	1	1	0	0	2
長崎/Nagasaki	2	3	0	0	5
大分/Oita	0	1	0	1	2
鹿児島/Kagoshima	0	0	0	0	0
那覇/Naha	0	0	0	0	0
合計/Total	22	7	2	4	35

● 社会福祉施設／Social Welfare Facilities

教区／Diocese	児童福祉施設		老人福祉施設		その他	合計
	保育所	その他	老人ホーム	その他		
	For Children	For the Elderly	For Children	For the Elderly	Other Facilities	Total
札幌/Sapporo	4	4	3	4	4	19
仙台/Sendai	9	6	6	5	5	31
新潟/Niigata	7	6	3	13	2	31
さいたま/Saitama	1	2	2	0	5	10
東京/Tokyo	12	13	7	10	17	59
横浜/Yokohama	14	7	8	12	6	47
名古屋/Nagoya	2	6	0	2	14	24
京都/Kyoto	6	4	8	29	6	53
大阪/Osaka	7	11	1	2	24	45
広島/Hiroshima	7	5	2	2	2	18
高松/Takamatsu	1	2	3	9	0	15
福岡/Fukuoka	9	8	5	14	10	46
長崎/Nagasaki	41	10	9	11	4	75
大分/Oita	3	15	2	3	4	27
鹿児島/Kagoshima	2	3	4	9	2	20
那覇/Naha	2	0	0	0	0	2
合計/Total	127	102	63	125	105	522

関係施設 Facilities 2005

- 教育施設／幼稚園・小学校・中学校・高等学校・短期大学・大学
高等専門学校・専修学校・各種学校・特殊教育諸学校

Educational Facilities／ Kindergartens, Primary, Middle, High Schools, Colleges, Universities

Colleges of Technology, Vocational Colleges, Miscellaneous Schools, Special Educational Institutions

	幼稚園	小学校	中学校	高等学校	短期大学	大学	高等専門学校	専修学校	各種学校	特殊教育諸学校	合計
教区/Diocese	Kindergartens	Primary Schools	Middle Schools	High Schools	Colleges	Universities	Colleges of Technology	Vocational Colleges	Miscellaneous Schools	Special Educational Institutions	Total
札幌/Sapporo	57	0	5	8	0	2	0	0	0	0	72
仙台/Sendai	50	8	6	8	2	1	0	0	0	0	75
新潟/Niigata	28	0	2	2	2	0	0	0	0	0	34
さいたま/Saitama	18	0	2	2	0	0	0	0	0	0	22
東京/Tokyo	57	12	13	13	2	6	1	3	5	0	112
横浜/Yokohama	58	9	15	17	4	2	0	1	1	0	107
名古屋/Nagoya	27	0	5	7	1	1	0	1	0	0	42
京都/Kyoto	23	2	6	9	1	1	0	0	0	1	43
大阪/Osaka	44	10	17	17	3	2	0	0	1	0	94
広島/Hiroshima	37	3	6	7	0	2	0	0	0	0	55
高松/Takamatsu	23	0	1	2	1	1	0	0	0	0	28
福岡/Fukuoka	44	3	7	9	1	0	0	0	0	0	64
長崎/Nagasaki	27	5	8	5	1	1	0	0	0	0	47
大分/Oita	23	0	1	3	1	0	0	2	0	0	30
鹿児島/Kagoshima	22	0	3	4	1	1	0	0	0	0	31
那覇/Naha	10	2	1	1	0	0	0	0	0	0	14
合計/Total	548	54	98	114	20	20	1	7	7	1	870

- その他／センター・会館・寮・黙想の家・研修所・研究所・その他

Other Facilities

／Community Centers, Halls, Dormitories, Retreat Houses, Training Institutes, Research Institutes, Other Facilities

	センター	寮	黙想の家他	その他	合計
教区/Diocese	Centers, Halls	Dormitories	Retreat Houses, etc.	Others	Total
札幌/Sapporo	2	0	2	1	5
仙台/Sendai	1	0	1	0	2
新潟/Niigata	0	0	0	0	0
さいたま/Saitama	1	0	4	0	5
東京/Tokyo	12	7	6	10	35
横浜/Yokohama	2	1	6	5	14
名古屋/Nagoya	9	0	3	7	19
京都/Kyoto	11	2	3	2	18
大阪/Osaka	10	1	6	7	24
広島/Hiroshima	9	0	1	2	12
高松/Takamatsu	2	4	1	4	11
福岡/Fukuoka	5	1	2	6	14
長崎/Nagasaki	2	0	1	1	4
大分/Oita	3	3	4	4	14
鹿児島/Kagoshima	1	1	3	3	8
那覇/Naha	0	1	1	0	2
合計/Total	70	21	44	52	187

聖職者 Clergy 2005

● 司教・司祭/Bishops, Priests

教区/Diocese	司教 Bishops	司祭								
		教区			修道会・宣教会等			*司祭合計		
		日本籍	外国籍	合計	日本籍	外国籍	合計	日本籍	外国籍	合計
		Diocesan			Religious, Others			All Priests		
		Japanese	Foreign	Total	Japanese	Foreign	Total	Jpn.	Foreign	Total
札幌/Sapporo	1	26	0	26	19	23	42	46	23	69
仙台/Sendai	0	31	0	31	0	20	20	31	20	51
新潟/Niigata	1	15	1	16	6	11	17	22	12	34
さいたま/Saitama	1	17	0	17	16	30	46	34	30	64
東京/Tokyo	5	80	5	85	151	153	304	236	158	394
横浜/Yokohama	1	41	2	43	34	46	80	76	48	124
名古屋/Nagoya	1	18	1	19	41	42	83	60	43	103
京都/Kyoto	2	17	0	17	14	29	43	33	29	62
大阪/Osaka	3	53	3	56	34	73	107	90	76	166
広島/Hiroshima	1	18	0	18	20	36	56	39	36	75
高松/Takamatsu	1	7	21	28	4	23	27	12	44	56
福岡/Fukuoka	2	32	0	32	18	33	51	52	33	85
長崎/Nagasaki	1	102	0	102	32	12	44	135	12	147
大分/Oita	2	14	0	14	16	21	37	32	21	53
鹿児島/Kagoshima	2	16	0	16	11	9	20	29	9	38
那覇/Naha	2	4	1	5	5	9	14	11	10	21
合計/Total	26	491	34	525	421	570	991	938	604	1,542

*司祭合計数には司教も含まれます。
Bishops are included in the total for priests.

● 助祭/Deacons

教区/Diocese	助祭									聖職者合計						
	教区			修道会・宣教会等			助祭合計			教区			修道会・宣教会等			聖職者合計
	日本籍	外国籍	合計	日本籍	外国籍	合計	日本籍	外国籍	合計	日本籍	外国籍	合計	日本籍	外国籍	合計	合計
	Diocesan			Religious, Others			All Deacons			Diocesan			Religious, Others			Total
	Japanese	Foreign	Total	Japanese	Foreign	Total	Jpn.	Foreign	Total	Jpn.	Foreign	Total	Jpn.	Foreign	Total	
札幌/Sapporo	0	0	0	0	0	0	0	0	0	27	0	27	19	23	42	69
仙台/Sendai	1	0	1	0	0	0	1	0	1	32	0	32	0	20	20	52
新潟/Niigata	0	0	0	0	0	0	0	0	0	16	1	17	6	11	17	34
さいたま/Saitama	2	0	2	1	2	3	3	2	5	20	0	20	17	32	49	69
東京/Tokyo	3	0	3	1	4	5	4	4	8	88	5	93	152	157	309	402
横浜/Yokohama	1	0	1	2	0	2	3	0	3	43	2	45	36	46	82	127
名古屋/Nagoya	1	0	1	0	0	0	1	0	1	20	1	21	41	42	83	104
京都/Kyoto	0	0	0	0	2	2	0	2	2	19	0	19	14	31	45	64
大阪/Osaka	0	1	1	1	0	1	1	1	2	56	4	60	35	73	108	168
広島/Hiroshima	0	0	0	0	0	0	0	0	0	19	0	19	20	36	56	75
高松/Takamatsu	0	0	0	0	0	0	0	0	0	8	21	29	4	23	27	56
福岡/Fukuoka	0	0	0	0	0	0	0	0	0	34	0	34	18	33	51	85
長崎/Nagasaki	3	0	3	0	0	0	3	0	3	106	0	106	32	12	44	150
大分/Oita	2	0	2	0	0	0	2	0	2	18	0	18	16	21	37	55
鹿児島/Kagoshima	2	0	2	0	0	0	2	0	2	20	0	20	11	9	20	40
那覇/Naha	4	0	4	0	0	0	4	0	4	10	1	11	5	9	14	25
合計/Total	19	1	20	5	8	13	24	9	33	536	35	571	426	578	1,004	1,575

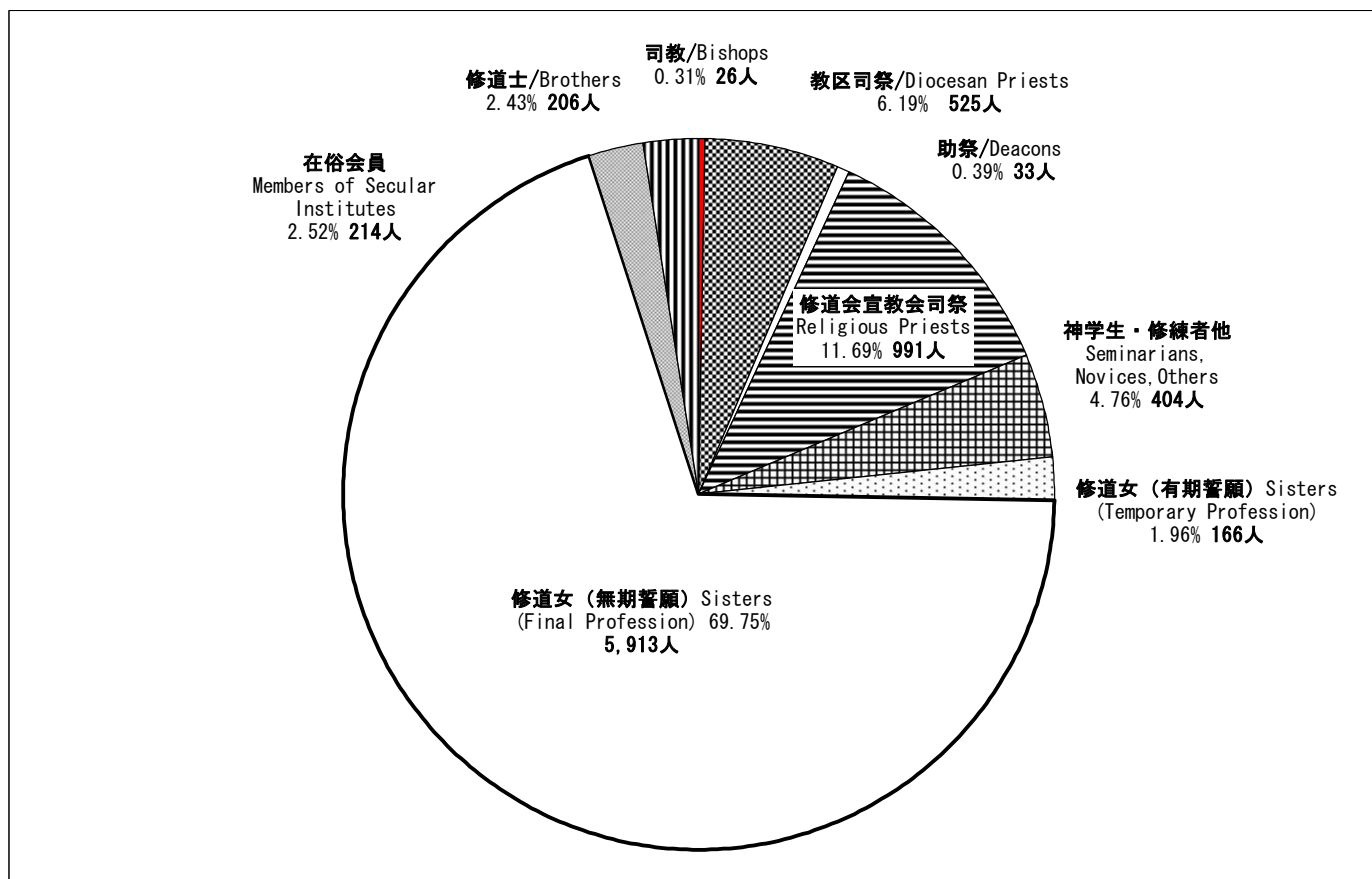
修道士・修道女 Non-Clerical Religious 2005

● 修道士・修道女／Brothers, Sisters

● 在俗会員／Members of Secular Institutes

教区/Diocese	修道士			修道女						修道者合計			在俗会員			
	日本籍	外国籍	合計	無期誓願			有期誓願			修道女 合計	日本籍	外国籍	合計	日本籍	外国籍	合計
				Brothers	Sisters											
	Brothers			Final Profession			Temporary Profession			Sisters	Religious Total			Members of Secular Institutes		
Japanese	Foreign	Total	Japanese	Foreign	Total	Japanese	Foreign	Total	Total	Japanese	Foreign	Total	Japanese	Foreign	Total	
札幌/Sapporo	21	3	24	292	9	301	17	0	17	318	330	12	342	15	0	15
仙台/Sendai	2	4	6	265	17	282	3	0	3	285	270	21	291	0	0	0
新潟/Niigata	0	0	0	90	1	91	0	0	0	91	90	1	91	17	0	17
さいたま/Saitama	3	2	5	164	11	175	8	7	15	190	175	20	195	0	0	0
東京/Tokyo	51	20	71	1,337	112	1,449	34	8	42	1,491	1,422	140	1,562	36	3	39
横浜/Yokohama	7	7	14	538	23	561	9	1	10	571	554	31	585	8	0	8
名古屋/Nagoya	5	2	7	144	43	187	5	1	6	193	154	46	200	62	0	62
京都/Kyoto	3	4	7	203	29	232	6	0	6	238	212	33	245	14	0	14
大阪/Osaka	16	3	19	621	43	664	11	3	14	678	648	49	697	14	0	14
広島/Hiroshima	4	4	8	206	21	227	2	2	4	231	212	27	239	9	0	9
高松/Takamatsu	1	0	1	79	4	83	1	0	1	84	81	4	85	0	0	0
福岡/Fukuoka	6	0	6	371	11	382	6	1	7	389	383	12	395	17	0	17
長崎/Nagasaki	14	2	16	813	2	815	36	0	36	851	863	4	867	3	0	3
大分/Oita	12	1	13	219	7	226	2	0	2	228	233	8	241	14	0	14
鹿児島/Kagoshima	4	2	6	167	5	172	1	0	1	173	172	7	179	2	0	2
那覇/Naha	2	1	3	56	10	66	0	2	2	68	58	13	71	0	0	0
合計/Total	151	55	206	5,565	348	5,913	141	25	166	6,079	5,857	428	6,285	211	3	214

◆ 聖職者・修道者数の内訳／% of Clergy, Religious and Others



神学生・修練者・その他 Seminarists, Novices, Others 2005

● 大神学生/Major Seminarists

大神学生									
教区			修道会・宣教会等			大神学生合計			
日本籍	外国籍	合計	日本籍	外国籍	合計	日本籍	外国籍	合計	
Major Seminarists									
Diocesan			Religious, Others			All Major Seminarists			
教区/Diocese	Japanese	Foreign	Total	Japanese	Foreign	Total	Jpn.	Foreign	Total
札幌/Sapporo	2	0	2	0	0	0	2	0	2
仙台/Sendai	0	0	0	0	0	0	0	0	0
新潟/Niigata	0	0	0	0	0	0	0	0	0
さいたま/Saitama	4	0	4	0	0	0	4	0	4
東京/Tokyo	6	0	6	31	17	48	37	17	54
横浜/Yokohama	3	2	5	0	0	0	3	2	5
名古屋/Nagoya	2	0	2	5	23	28	7	23	30
京都/Kyoto	3	0	3	0	0	0	3	0	3
大阪/Osaka	1	1	2	2	5	7	3	6	9
広島/Hiroshima	1	2	3	0	0	0	1	2	3
高松/Takamatsu	1	19	20	0	0	0	1	19	20
福岡/Fukuoka	4	0	4	1	0	1	5	0	5
長崎/Nagasaki	14	0	14	0	1	1	14	1	15
大分/Oita	0	0	0	4	0	4	4	0	4
鹿児島/Kagoshima	0	0	0	0	0	0	0	0	0
那覇/Naha	0	7	7	0	0	0	0	7	7
合計/Total	41	31	72	43	46	89	84	77	161

● 修練者・その他/Novices, Others

修練者・その他				
男子		女子		合計
日本籍	外国籍	日本籍	外国籍	合計
Novices, Others				
Men		Women		Total
Jpn.	Foreign	Jpn.	Foreign	Total
4	0	7	1	12
0	0	0	0	0
0	0	0	0	0
2	0	5	6	13
14	8	24	6	52
0	0	8	0	8
0	0	3	0	3
18	2	3	0	23
0	0	11	0	11
0	0	2	0	2
0	0	0	0	0
0	1	16	5	22
2	2	19	0	23
0	0	11	0	11
0	0	0	0	0
0	0	0	3	3
40	13	109	21	183

● 小神学生/Minor Seminarists

小神学生									
教区			修道会・宣教会等			小神学生合計			
日本籍	外国籍	合計	日本籍	外国籍	合計	日本籍	外国籍	合計	
Minor Seminarists									
Diocesan			Religious, Others			All Minor Seminarists			
教区/Diocese	Japanese	Foreign	Total	Japanese	Foreign	Total	Jpn.	Foreign	Total
札幌/Sapporo	0	0	0	0	0	0	0	0	0
仙台/Sendai	0	0	0	0	0	0	0	0	0
新潟/Niigata	0	0	0	0	0	0	0	0	0
さいたま/Saitama	0	0	0	0	0	0	0	0	0
東京/Tokyo	0	0	0	0	0	0	0	0	0
横浜/Yokohama	0	0	0	11	2	13	11	2	13
名古屋/Nagoya	0	0	0	0	0	0	0	0	0
京都/Kyoto	0	0	0	0	0	0	0	0	0
大阪/Osaka	0	0	0	0	0	0	0	0	0
広島/Hiroshima	0	0	0	0	0	0	0	0	0
高松/Takamatsu	0	0	0	0	0	0	0	0	0
福岡/Fukuoka	1	0	1	0	0	0	1	0	1
長崎/Nagasaki	29	0	29	14	0	14	43	0	43
大分/Oita	2	0	2	0	0	0	2	0	2
鹿児島/Kagoshima	1	0	1	0	0	0	1	0	1
那覇/Naha	0	0	0	0	0	0	0	0	0
合計/Total	33	0	33	25	2	27	58	2	60

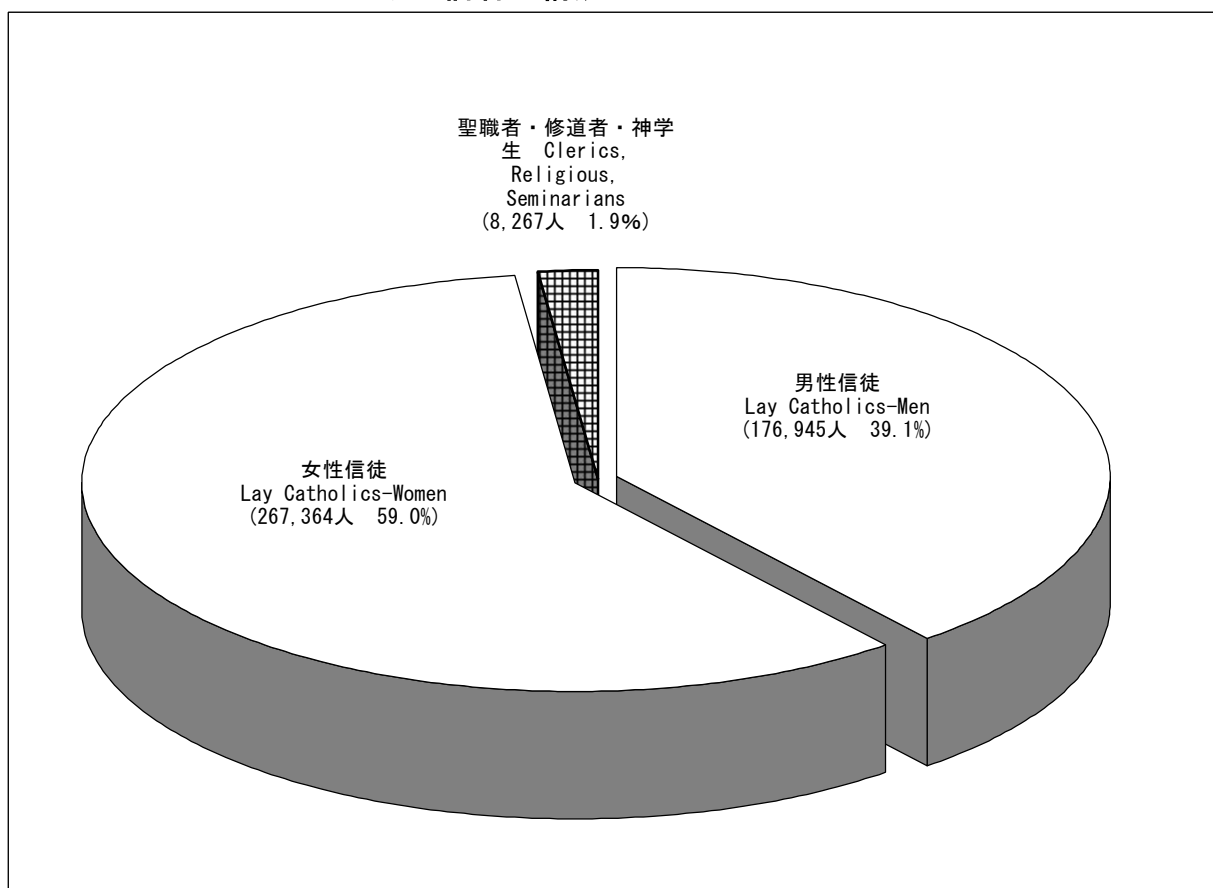
神学生・ 修練者合計
Seminarists, Novices Total
14
0
0
17
106
26
33
26
20
5
20
28
81
17
1
10
404

信徒動向 Movement of Lay Catholics in Japan 2005

● 在籍信徒・居所不明・死亡/Lay Catholics, Whereabouts Unknown, Deaths

教区/Diocese	在籍信徒数			居所不明			死亡		
	男子	女子	合計	男子	女子	合計	男子	女子	合計
	Lay Catholics			Whereabouts Unknown			Death		
	Men	Women	Total	Men	Women	Total	Men	Women	Total
札幌/Sapporo	6,640	11,070	17,710	175	321	496	95	95	190
仙台/Sendai	3,916	6,920	10,836	255	367	622	62	85	147
新潟/Niigata	2,744	4,722	7,466	190	432	622	33	57	90
さいたま/Saitama	8,447	12,141	20,588	705	963	1,668	71	71	142
東京/Tokyo	34,369	58,575	92,944	3,134	4,920	8,054	295	369	664
横浜/Yokohama	20,219	33,122	53,341	1,082	1,568	2,650	203	235	438
名古屋/Nagoya	10,690	14,897	25,587	1,295	1,543	2,838	87	87	174
京都/Kyoto	7,470	11,227	18,697	192	325	517	73	113	186
大阪/Osaka	21,642	32,724	54,366	1,762	2,752	4,514	222	246	468
広島/Hiroshima	7,993	13,174	21,167	639	1,190	1,829	81	93	174
高松/Takamatsu	1,763	3,188	4,951	155	236	391	25	29	54
福岡/Fukuoka	13,048	17,712	30,760	760	1,041	1,801	120	145	265
長崎/Nagasaki	30,099	35,075	65,174	868	982	1,850	316	283	599
大分/Oita	2,207	3,477	5,684	153	236	389	16	23	39
鹿児島/Kagoshima	3,454	5,831	9,285	86	201	287	55	81	136
那覇/Naha	2,244	3,509	5,753	261	435	696	11	25	36
合計/Total	176,945	267,364	444,309	11,712	17,512	29,224	1,765	2,037	3,802

◆ 信者の構成/% of Catholics



信徒動向 Movement of Catholics 2005

● 転入／Entries

教区／Diocese	教区内			教区外			その他			総合計		
	男子	女子	合計	男子	女子	合計	男子	女子	合計	男子	女子	合計
	Within the Diocese			From Other Dioceses			Others			Total		
Men	Women	Total	Men	Women	Total	Men	Women	Total	Men	Women	Total	
札幌/Sapporo	113	160	273	25	37	62	11	16	27	149	213	362
仙台/Sendai	14	21	35	30	43	73	38	63	101	82	127	209
新潟/Niigata	1	7	8	12	24	36	0	0	0	13	31	44
さいたま/Saitama	20	37	57	74	114	188	7	13	20	101	164	265
東京/Tokyo	263	499	762	274	437	711	274	312	586	811	1,248	2,059
横浜/Yokohama	150	222	372	168	308	476	18	20	38	336	550	886
名古屋/Nagoya	43	99	142	48	69	117	6	9	15	97	177	274
京都/Kyoto	26	54	80	55	86	141	4	11	15	85	151	236
大阪/Osaka	130	208	338	111	163	274	6	21	27	247	392	639
広島/Hiroshima	44	61	105	60	81	141	14	13	27	118	155	273
高松/Takamatsu	7	7	14	10	26	36	1	5	6	18	38	56
福岡/Fukuoka	81	124	205	125	139	264	10	9	19	216	272	488
長崎/Nagasaki	306	386	692	56	66	122	6	5	11	368	457	825
大分/Oita	11	16	27	20	25	45	0	0	0	31	41	72
鹿児島/Kagoshima	21	51	72	20	34	54	4	3	7	45	88	133
那覇/Naha	14	6	20	11	14	25	0	0	0	25	20	45
合計/Total	1,244	1,958	3,202	1,099	1,666	2,765	399	500	899	2,742	4,124	6,866

● 転出／Departures

教区／Diocese	教区内			教区外			その他			総合計		
	男子	女子	合計	男子	女子	合計	男子	女子	合計	男子	女子	合計
	Within the Diocese			To Other Dioceses			Others			Total		
Men	Women	Total	Men	Women	Total	Men	Women	Total	Men	Women	Total	
札幌/Sapporo	65	93	158	37	53	90	11	3	14	113	149	262
仙台/Sendai	6	12	18	27	41	68	15	44	59	48	97	145
新潟/Niigata	1	8	9	13	20	33	1	0	1	15	28	43
さいたま/Saitama	25	41	66	58	93	151	1	0	1	84	134	218
東京/Tokyo	217	422	639	214	365	579	115	122	237	546	909	1,455
横浜/Yokohama	145	207	352	135	199	334	2	11	13	282	417	699
名古屋/Nagoya	41	78	119	51	65	116	2	1	3	94	144	238
京都/Kyoto	18	55	73	48	76	124	29	50	79	95	181	276
大阪/Osaka	137	217	354	107	146	253	59	76	135	303	439	742
広島/Hiroshima	46	57	103	57	90	147	29	73	102	132	220	352
高松/Takamatsu	6	12	18	21	32	53	4	4	8	31	48	79
福岡/Fukuoka	86	118	204	82	103	185	13	49	62	181	270	451
長崎/Nagasaki	284	381	665	163	160	323	8	4	12	455	545	1,000
大分/Oita	10	15	25	30	37	67	0	0	0	40	52	92
鹿児島/Kagoshima	26	45	71	16	37	53	1	0	1	43	82	125
那覇/Naha	6	3	9	17	19	36	0	0	0	23	22	45
合計/Total	1,119	1,764	2,883	1,076	1,536	2,612	290	437	727	2,485	3,737	6,222

秘跡 Sacraments 2005

● 幼児洗礼／Baptisms (Infant)

● 初聖体／First Communion

教区/Diocese	1歳未満			1歳以上			幼児洗礼合計			初聖体		
	男子	女子	合計	男子	女子	合計	男子	女子	合計	男子	女子	合計
	Below 1 Years			Above 1 Years			Infant Baptisms Total			First Communion		
	Boys	Girls	Total	Boys	Girls	Total	Boys	Girls	Total	Boys	Girls	Total
札幌/Sapporo	16	21	37	9	16	25	25	37	62	63	76	139
仙台/Sendai	7	9	16	13	17	30	20	26	46	30	47	77
新潟/Niigata	17	12	29	11	6	17	28	18	46	40	49	89
さいたま/Saitama	78	70	148	67	70	137	145	140	285	93	140	233
東京/Tokyo	183	198	381	125	158	283	308	356	664	433	686	1,119
横浜/Yokohama	115	131	246	101	125	226	216	256	472	239	337	576
名古屋/Nagoya	112	112	224	104	82	186	216	194	410	127	131	258
京都/Kyoto	57	68	125	52	60	112	109	128	237	113	112	225
大阪/Osaka	89	82	171	75	81	156	164	163	327	202	244	446
広島/Hiroshima	52	44	96	24	25	49	76	69	145	83	82	165
高松/Takamatsu	16	16	32	3	5	8	19	21	40	19	30	49
福岡/Fukuoka	53	50	103	34	29	63	87	79	166	143	215	358
長崎/Nagasaki	168	144	312	57	51	108	225	195	420	238	253	491
大分/Oita	19	12	31	7	6	13	26	18	44	31	30	61
鹿児島/Kagoshima	14	6	20	10	13	23	24	19	43	36	29	65
那覇/Naha	16	17	33	6	5	11	22	22	44	20	34	54
合計/Total	1,012	992	2,004	698	749	1,447	1,710	1,741	3,451	1,910	2,495	4,405

● 成人洗礼・洗礼合計・堅信／Baptisms (Adult・Total), Confirmation

教区/Diocese	幼児洗礼			成人洗礼			洗礼合計			堅信		
	男子	女子	合計	男子	女子	合計	男子	女子	合計	男子	女子	合計
	Infant Baptisms			Adult Baptisms			Baptisms Total			Confirmation		
	Boys	Girls	Total	Men	Women	Total	Men	Women	Total	Men	Women	Total
札幌/Sapporo	25	37	62	52	76	128	77	113	190	63	93	156
仙台/Sendai	20	26	46	36	72	108	56	98	154	13	33	46
新潟/Niigata	28	18	46	27	47	74	55	65	120	37	67	104
さいたま/Saitama	145	140	285	65	114	179	210	254	464	47	77	124
東京/Tokyo	308	356	664	413	702	1,115	721	1,058	1,779	461	827	1,288
横浜/Yokohama	216	256	472	212	387	599	428	643	1,071	204	354	558
名古屋/Nagoya	216	194	410	85	118	203	301	312	613	126	182	308
京都/Kyoto	109	128	237	68	93	161	177	221	398	108	130	238
大阪/Osaka	164	163	327	181	227	408	345	390	735	215	299	514
広島/Hiroshima	76	69	145	69	103	172	145	172	317	90	118	208
高松/Takamatsu	19	21	40	20	39	59	39	60	99	22	35	57
福岡/Fukuoka	87	79	166	80	152	232	167	231	398	115	161	276
長崎/Nagasaki	225	195	420	56	120	176	281	315	596	372	465	837
大分/Oita	26	18	44	15	26	41	41	44	85	32	47	79
鹿児島/Kagoshima	24	19	43	29	51	80	53	70	123	25	39	64
那覇/Naha	22	22	44	9	33	42	31	55	86	8	18	26
合計/Total	1,710	1,741	3,451	1,417	2,360	3,777	3,127	4,101	7,228	1,938	2,945	4,883

秘跡 Sacraments 2005

● 結婚・ミサ/Marriages, Mass Attendance

教区/Diocese	結婚				
	信者	混宗	異宗	他宗	合計
	Marriages				
	Catholics	Mixed Protestant	Other Religions	Non-Catholics	Total
札幌/Sapporo	4	12	36	26	78
仙台/Sendai	4	1	26	47	78
新潟/Niigata	2	2	12	34	50
さいたま/Saitama	18	7	31	45	101
東京/Tokyo	63	34	407	428	932
横浜/Yokohama	29	20	136	208	393
名古屋/Nagoya	16	4	113	187	320
京都/Kyoto	19	2	65	55	141
大阪/Osaka	21	16	155	122	314
広島/Hiroshima	13	16	51	149	229
高松/Takamatsu	2	4	18	137	161
福岡/Fukuoka	14	2	160	36	212
長崎/Nagasaki	76	0	285	60	421
大分/Oita	2	0	31	50	83
鹿児島/Kagoshima	6	0	35	38	79
那覇/Naha	7	2	16	18	43
合計/Total	296	122	1,577	1,640	3,635

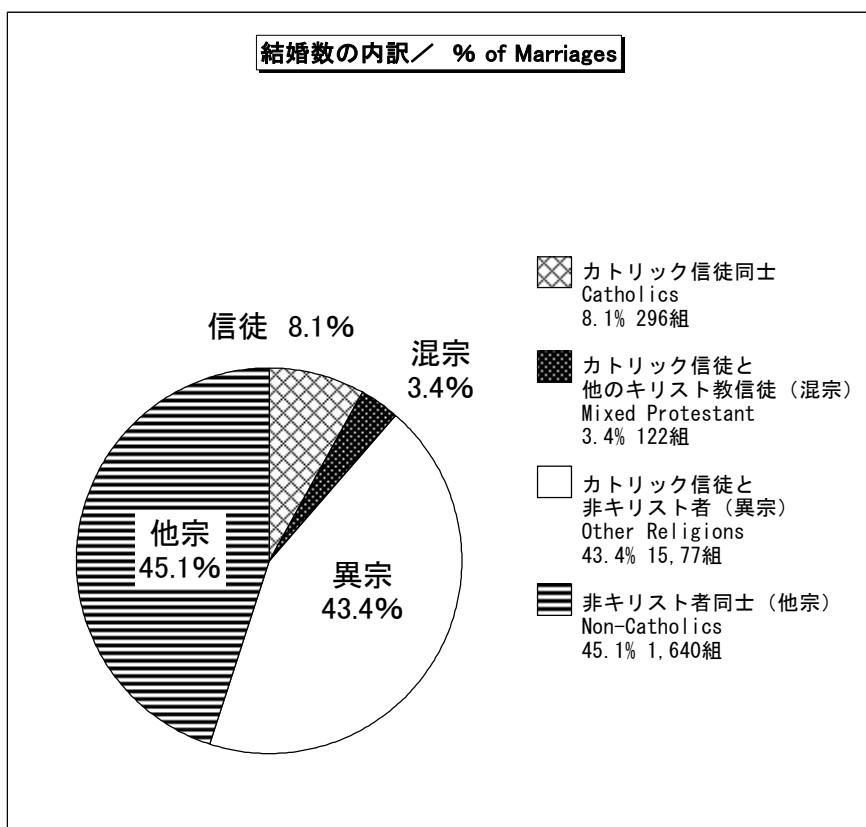
ミサ参加者				
主日	復活祭	クリスマス	*外国語のミサ	
Mass attendance			回数/月	参加者数
Sunday	Easter	Christmas	*Masses in Foreign Language	
			No./Month	Attendance
4,279	7,696	9,814	6	31
2,925	5,077	7,434	17	247
1,590	3,259	4,545	19	242
5,206	9,029	11,635	85	4,809
22,342	38,335	61,822	118	7,120
14,572	26,650	34,723	104	6,517
6,675	10,754	18,089	89	4,433
4,900	10,016	11,821	51	1,696
12,539	21,879	30,060	123	2,605
4,321	8,580	13,755	44	966
1,348	2,740	3,828	22	435
9,950	15,547	22,843	26	467
25,905	38,040	43,198	2	30
1,632	2,594	3,858	16	165
2,554	4,085	5,488	7	51
1,316	2,567	3,014	14	165
122,054	206,848	285,927	743	29,979

*外国語のミサは不定期のものは含みません。

*These figures do not include unscheduled foreign language Masses.

● 求道者/Catechumens

教区/Diocese	求道者数		
	男子	女子	合計
	Catechumens		
Men	Women	Total	
札幌/Sapporo	59	86	145
仙台/Sendai	28	55	83
新潟/Niigata	28	59	87
さいたま/Saitama	106	134	240
東京/Tokyo	388	856	1,244
横浜/Yokohama	211	838	1,049
名古屋/Nagoya	56	122	178
京都/Kyoto	49	100	149
大阪/Osaka	164	420	584
広島/Hiroshima	172	555	727
高松/Takamatsu	24	74	98
福岡/Fukuoka	85	282	367
長崎/Nagasaki	42	117	159
大分/Oita	15	44	59
鹿児島/Kagoshima	30	62	92
那覇/Naha	10	40	50
合計/Total	1,467	3,844	5,311



教会学校 Catechism Classes 2005

● 教師/Teachers

教区/Diocese	教師 Teachers					
	司祭	助祭	修道者	信徒(男)	信徒(女)	教師総数
	Priests	Deacons	Religious	Lay		
				Men	Women	
札幌/Sapporo	55	0	18	40	112	225
仙台/Sendai	45	0	22	18	74	159
新潟/Niigata	32	0	11	7	33	83
さいたま/Saitama	47	3	55	42	84	231
東京/Tokyo	108	8	102	114	231	563
横浜/Yokohama	85	3	124	76	225	513
名古屋/Nagoya	67	0	50	33	118	268
京都/Kyoto	72	1	56	44	95	268
大阪/Osaka	106	1	88	80	216	491
広島/Hiroshima	61	0	60	10	51	182
高松/Takamatsu	24	1	11	10	23	69
福岡/Fukuoka	56	3	107	58	173	397
長崎/Nagasaki	88	1	189	22	38	338
大分/Oita	26	0	24	6	31	87
鹿児島/Kagoshima	30	2	29	7	27	95
那覇/Naha	16	2	24	3	17	62
合計/Total	918	25	970	570	1,548	4,031

● 幼児・小学生(4~12歳)

／Preschool, Primary School (4-12 years)

生徒 Pupils					
信徒(男)	信徒(女)	信徒合計	男子総数	女子総数	生徒合計
lay			All Pupils		
Boys	Girls	Total	Boys	Girls	Total
215	253	468	372	440	812
117	123	240	142	187	329
97	129	226	172	220	392
417	533	950	458	606	1,064
1,025	1,455	2,480	1,387	2,042	3,429
754	992	1,746	1,048	1,656	2,704
402	442	844	419	488	907
281	310	591	404	563	967
741	860	1,601	970	1,221	2,191
310	313	623	465	495	960
63	98	161	88	148	236
671	695	1,366	816	1,745	2,561
1,683	1,709	3,392	1,696	1,721	3,417
97	87	184	144	165	309
126	116	242	197	212	409
83	101	184	99	121	220
7,082	8,216	15,298	8,877	12,030	20,907

● 中学生(13~15歳)

／Middle School (13-15 years)

教区/Diocese	中学生 Middle School Students					
	信徒(男)	信徒(女)	信徒合計	男子総数	女子総数	生徒合計
	lay			All Students		
	Boys	Girls	Total	Boys	Girls	Total
札幌/Sapporo	76	90	166	91	114	205
仙台/Sendai	31	34	65	40	42	82
新潟/Niigata	26	33	59	30	37	67
さいたま/Saitama	86	125	211	88	133	221
東京/Tokyo	252	336	588	297	407	704
横浜/Yokohama	221	287	508	262	297	559
名古屋/Nagoya	126	149	275	128	153	281
京都/Kyoto	104	83	187	427	89	516
大阪/Osaka	222	277	499	232	291	523
広島/Hiroshima	123	134	257	133	146	279
高松/Takamatsu	7	11	18	7	11	18
福岡/Fukuoka	265	319	584	326	1,052	1,378
長崎/Nagasaki	913	950	1,863	927	964	1,891
大分/Oita	33	30	63	37	38	75
鹿児島/Kagoshima	55	32	87	55	34	89
那覇/Naha	39	46	85	39	48	87
合計/Total	2,579	2,936	5,515	3,119	3,856	6,975

● 高校生以上(16歳以上)

／High School, Adults (16 years-)

高校生以上 High School Students, Adults					
信徒(男)	信徒(女)	信徒合計	男子総数	女子総数	生徒合計
lay			All Students		
Men	Women	Total	Men	Women	Total
50	61	111	64	78	142
16	28	44	22	33	55
21	20	41	25	27	52
61	89	150	66	89	155
236	271	507	254	299	553
196	366	562	278	430	708
43	55	98	43	56	99
81	72	153	195	146	341
217	202	419	240	228	468
106	120	226	112	129	241
2	6	8	3	6	9
93	152	245	108	1,250	1,358
321	309	630	321	309	630
35	27	62	48	35	83
22	31	53	22	31	53
40	47	87	40	47	87
1,540	1,856	3,396	1,841	3,193	5,034

神学校	Seminaries 2005
------------	------------------------

● 小神学校／Minor Seminaries

小神学校 Minor Seminaries							
設置数 No.	生徒			教職員			
	男子	女子	学生数合計	聖職者・修道者	信徒・一般	職員数合計	
	Pupils			Staff			
教区／Diocese	Boys	Girls	Total	Ierics, Religiou	Others	Total	
長崎/Nagasaki	4	43	0	43	11	3	14
合計/Total	4	43	0	43	11	3	14

● 大神学校／Major Seminaries

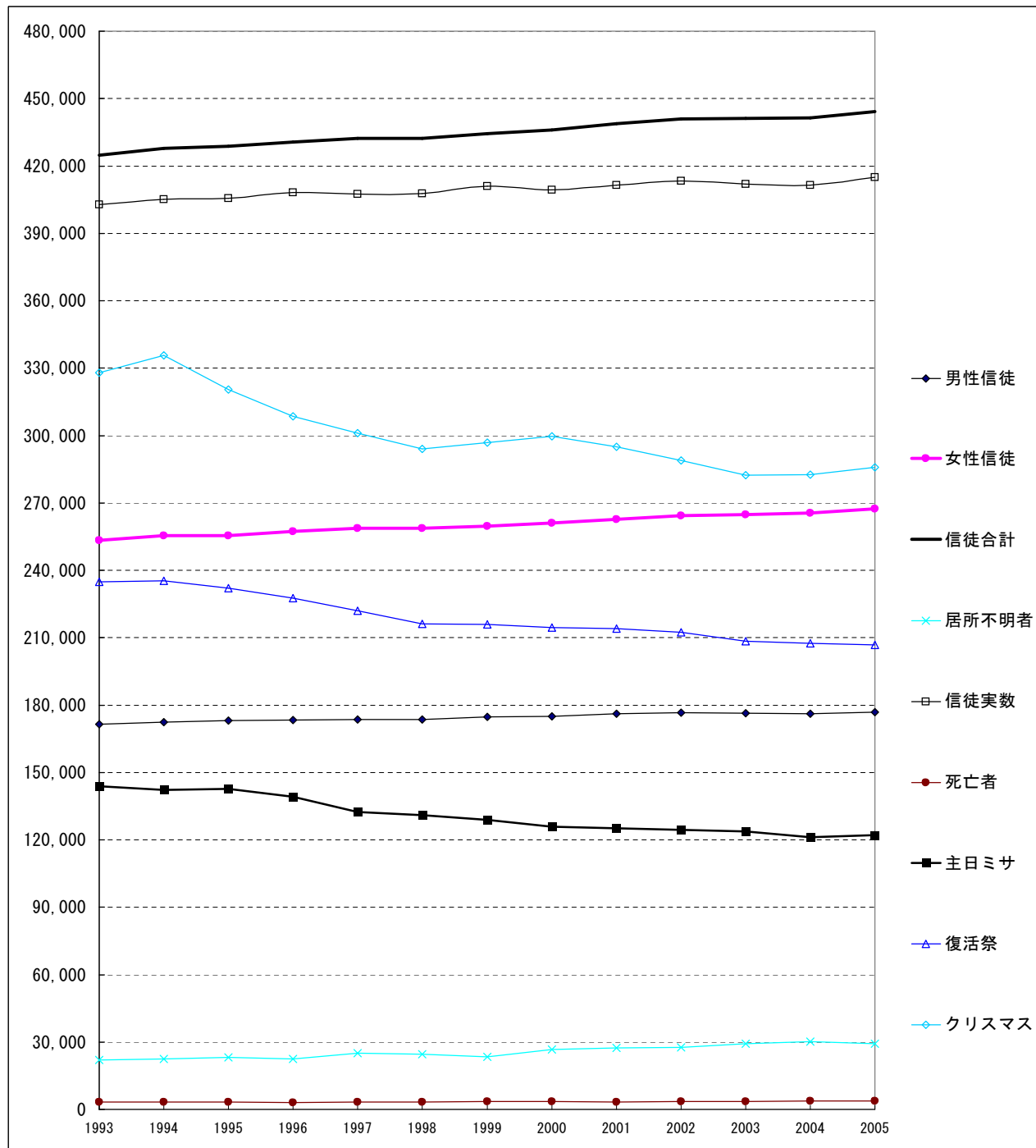
大神学校 Major Seminaries							
設置数 No.	学生			教職員			
	男子	女子	学生数合計	聖職者・修道者	信徒・一般	職員数合計	
	Students			Staff			
教区／Diocese	Men	Women	Total	Ierics, Religiou	Others	Total	
さいたま/Saitama	1	4	0	4	2	0	2
東京/Tokyo	2	27	0	27	11	0	11
名古屋/Nagoya	1	18	0	18	14	0	14
高松/Takamatsu	1	20	0	20	4	0	4
福岡/Fukuoka	1	16	0	16	15	14	29
長崎/Nagasaki	1	6	0	6	4	0	4
合計/Total	7	91	0	91	50	14	64

信徒数の推移

1993年～2005年

調査年	在籍信徒数			居所不明者	信徒実数		死亡者
	男性信徒	女性信徒	信徒合計		在籍信徒	—居所不明	
1993	171,513	253,291	424,804	21,932	402,872	3,167	
1994	172,308	255,425	427,733	22,557	405,176	3,158	
1995	173,216	255,455	428,671	23,124	405,547	3,260	
1996	173,392	257,228	430,620	22,373	408,247	3,140	
1997	173,587	258,725	432,312	24,914	407,398	3,337	
1998	173,594	258,750	432,344	24,648	407,696	3,365	
1999	174,642	259,644	434,286	23,362	410,924	3,533	
2000	174,967	260,977	435,944	26,675	409,269	3,435	
2001	176,181	262,709	438,890	27,345	411,545	3,270	
2002	176,623	264,374	440,997	27,697	413,300	3,433	
2003	176,313	264,789	441,102	29,276	411,826	3,568	
2004	176,131	265,383	441,514	30,141	411,373	3,633	
2005	176,945	267,364	444,309	29,224	415,085	3,802	

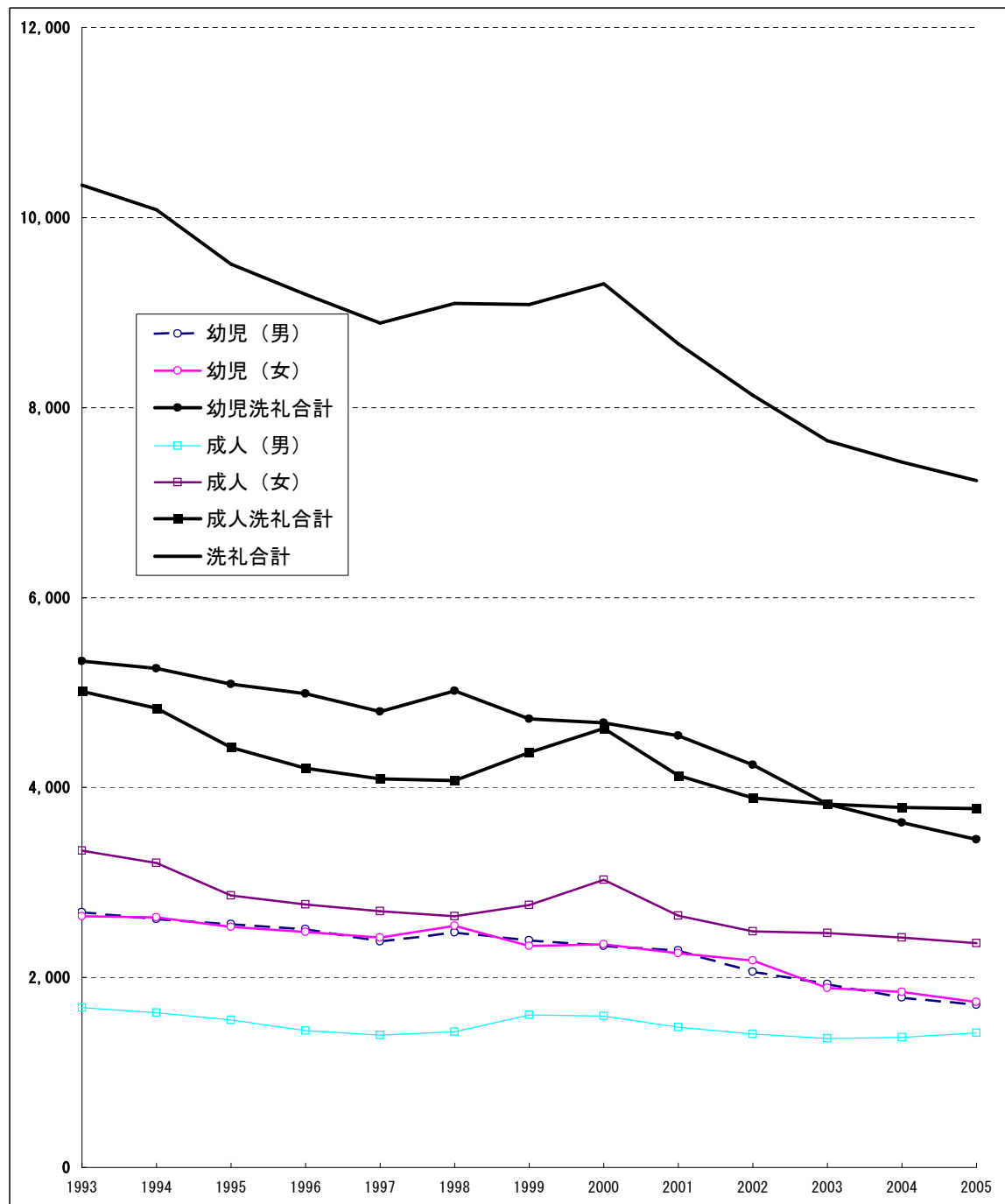
	ミサ参加者数		
	主日ミサ	復活祭	クリスマス
1993	143,783	234,850	328,030
1994	142,157	235,253	335,699
1995	142,716	232,163	320,508
1996	139,068	227,684	308,500
1997	132,438	221,915	301,016
1998	130,880	216,099	293,990
1999	128,818	215,992	296,890
2000	125,792	214,540	299,559
2001	125,121	214,065	294,909
2002	124,468	212,281	288,803
2003	123,754	208,424	282,298
2004	121,198	207,426	282,578
2005	122,054	206,848	285,927



受洗者数の推移

1993年～2005年

調査年	幼児洗礼			成人洗礼			洗礼合計
	幼児（男）	幼児（女）	幼児洗礼合計	成人（男）	成人（女）	成人洗礼合計	
1993	2,688	2,643	5,331	1,680	3,333	5,013	10,344
1994	2,617	2,635	5,252	1,627	3,205	4,832	10,084
1995	2,559	2,531	5,090	1,554	2,865	4,419	9,509
1996	2,509	2,480	4,989	1,438	2,766	4,204	9,193
1997	2,381	2,419	4,800	1,393	2,699	4,092	8,892
1998	2,474	2,546	5,020	1,430	2,643	4,073	9,093
1999	2,389	2,332	4,721	1,604	2,762	4,366	9,087
2000	2,331	2,349	4,680	1,594	3,029	4,623	9,303
2001	2,287	2,257	4,544	1,476	2,649	4,125	8,669
2002	2,060	2,180	4,240	1,402	2,487	3,889	8,129
2003	1,931	1,891	3,822	1,359	2,467	3,826	7,648
2004	1,787	1,846	3,633	1,372	2,420	3,792	7,425
2005	1,710	1,741	3,451	1,417	2,360	3,777	7,228



求道者／要理教育／堅信

結婚数の推移

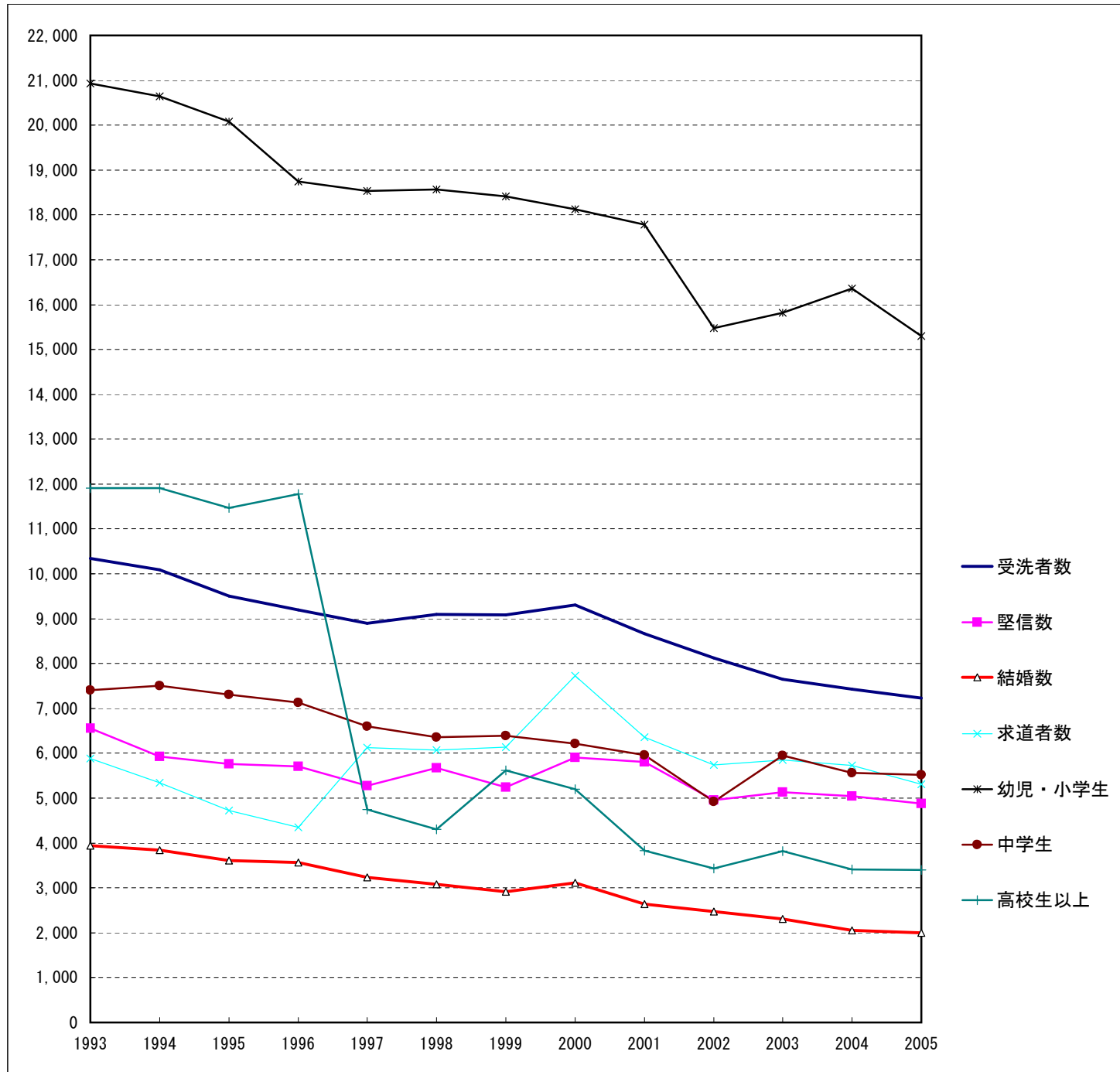
1993年～2005年

調査年	洗礼	堅信	#結婚
	受洗者数	堅信数	結婚数
1993	10,344	6,559	3,945
1994	10,084	5,932	3,846
1995	9,509	5,760	3,609
1996	9,193	5,711	3,570
1997	8,892	5,276	3,237
1998	9,093	5,675	3,080
1999	9,087	5,241	2,912
2000	9,303	5,905	3,115
2001	8,669	5,807	2,639
2002	8,129	4,956	2,470
2003	7,648	5,136	2,305
2004	7,425	5,048	2,048
2005	7,228	4,883	1,995

#非キリスト者同士を除く

調査年	求道者数	*教会学校		
		幼児・小学生	中学生	高校生以上
1993	5,889	20,930	7,404	11,906
1994	5,341	20,639	7,510	11,909
1995	4,720	20,077	7,313	11,472
1996	4,350	18,741	7,136	11,783
1997	6,122	18,534	6,599	4,752
1998	6,073	18,567	6,355	4,301
1999	6,143	18,414	6,395	5,622
2000	7,723	18,122	6,215	5,200
2001	6,362	17,788	5,963	3,834
2002	5,743	15,471	4,928	3,438
2003	5,851	15,823	5,945	3,823
2004	5,730	16,355	5,559	3,408
2005	5,311	15,298	5,515	3,396

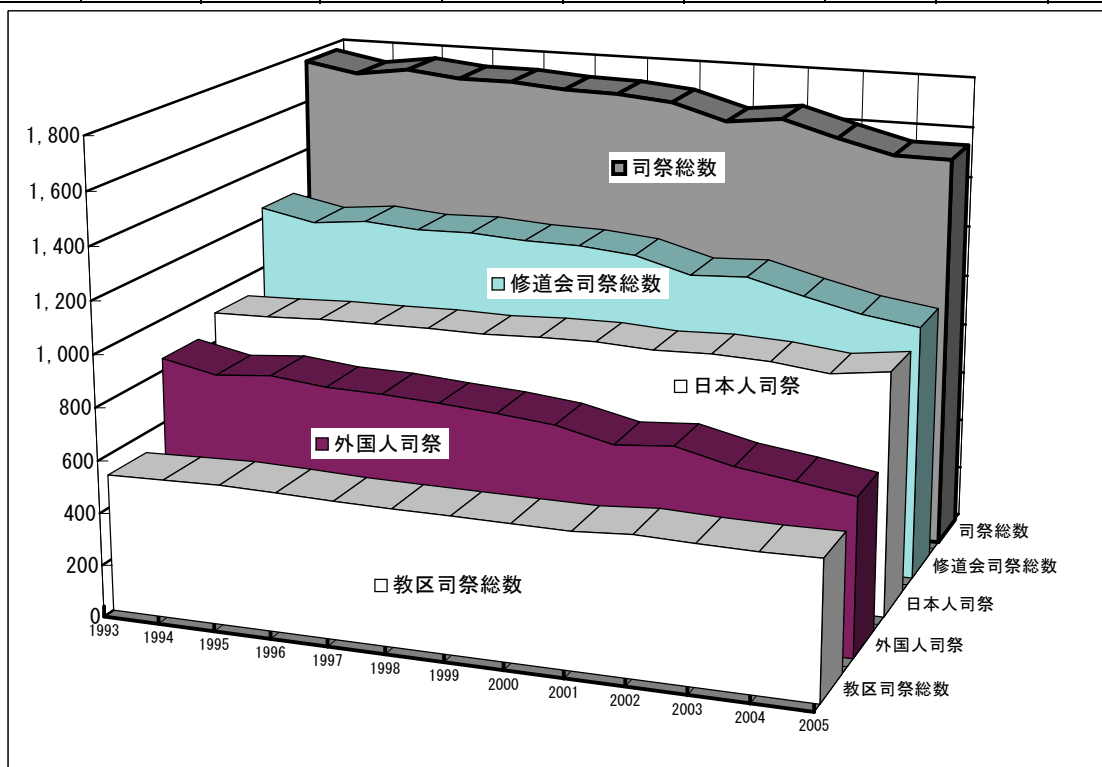
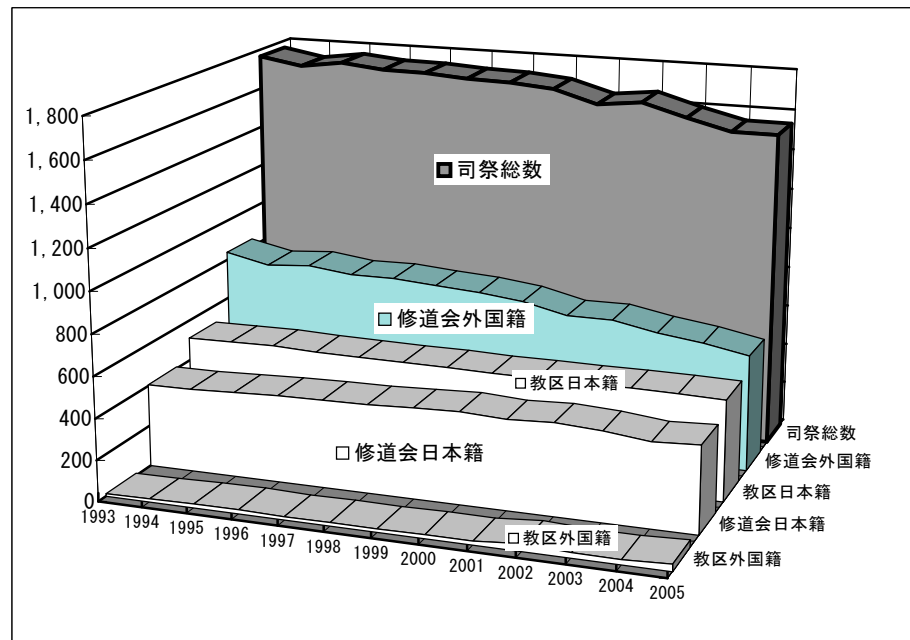
*信徒のみ



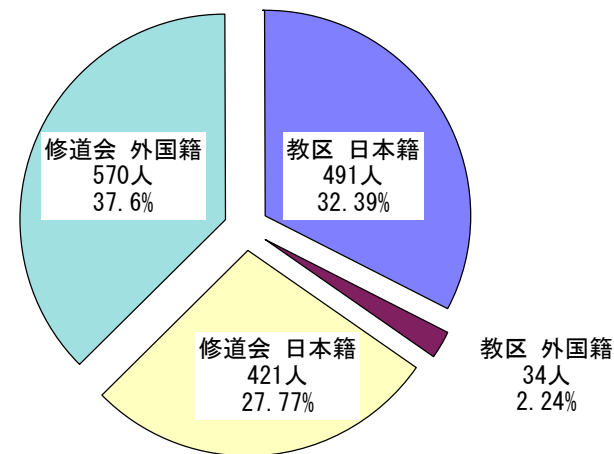
司祭数の推移

1993年～2005年

調査年	教区司祭			修道会／宣教会司祭			司祭合計		
	教区日本籍	教区外国籍	教区司祭総数	修道会日本籍	修道会外国籍	修道会司祭総数	日本人司祭	外国人司祭	司祭総数
1993	512	11	523	405	838	1,243	917	849	1,766
1994	514	14	528	408	792	1,200	922	806	1,728
1995	518	17	535	414	809	1,223	932	826	1,758
1996	510	20	530	424	782	1,206	934	802	1,736
1997	507	16	523	429	783	1,212	936	799	1,735
1998	503	17	520	431	768	1,199	934	785	1,719
1999	503	16	519	440	755	1,195	943	771	1,714
2000	498	19	517	447	730	1,177	945	749	1,694
2001	497	19	516	437	680	1,117	934	699	1,633
2002	496	35	531	446	681	1,127	942	716	1,658
2003	499	25	524	433	640	1,073	932	665	1,597
2004	497	24	521	411	612	1,023	908	636	1,544
2005	491	34	525	421	570	991	912	604	1,516



司祭数の内訳 2005年



用語の説明

1ページ

教区：教会の宣教司牧上の地域の名称です。大司教により司牧される地域は大司教区と呼んでいます。

日本に47ある都道府県には3つの大司教区（東京大司教区=東京・千葉、大阪大司教区=大阪・兵庫・和歌山、長崎大司教区=長崎）と13の教区（札幌教区=北海道、仙台教区=宮城・青森・岩手・福島、新潟教区=新潟・秋田・山形、さいたま教区=埼玉・栃木・茨城・群馬、横浜教区=神奈川・静岡・山梨・長野、名古屋教区=愛知・岐阜・富山・石川・福井、京都教区=京都・三重・滋賀・奈良、広島教区=広島・山口・島根・鳥取・岡山、高松教区=愛媛・香川・徳島・高知、福岡教区=福岡・佐賀・熊本、大分教区=大分・宮崎、鹿児島教区=鹿児島、那覇教区=沖縄）があります。

日本の面積と人口：国土面積は『全国都道府県市区町村別面積調（国土交通省国土地理院）』（2005年度）人口は『住民基本台帳人口要覧（国土地理協会）』（2005年度）より計算しました。

信徒数：信徒籍台帳に記載されている信徒の合計人数です。下記の『聖職者・修道者・神学生数』の人数は含まれていません。
聖職者・修道者・神学生数：聖職者（司教、司祭、助祭）、修道者、修練者、志願者、準会員、在俗会員、神学生の合計人数です。原則として所属修道院や教区から報告していた人数です。

信者数：信徒数と『聖職者・修道者・神学生数』の合計人数です。

信徒率：人口に対する信徒の百分率です。

信者率：人口に対する信者の百分率です。

2ページ

小教区：教区司教により小教区として認可された教会を指します。

準小教区：小教区に属し、常設の聖堂を持っており、担当司祭に委任されています。

巡回教会：小教区に属し、常設の聖堂を持っていて、定期的に司祭が巡回してくる教会を指します。

集会所：聖堂はありませんが、定期的に信者が集まりミサが捧げられる一定の場所を指します。布教所や伝道所などと呼ばれていたところです。

修道院：ここでは修道会・宣教会の会員の共同体が所在している建物を指しています。

小神学校：司祭を目指す中学生・高校生の教育機関のことです。教区経営と修道会経営があります。

大神学校：司祭を目指す者が、神学などを学習するための教育機関を指します。居住を主とし、教育は外部の神学部などで行なっているところは入れていません。教区経営と修道会経営があります。

4ページ

その他施設：原則として教区・修道会・宣教会が経営主体になっている施設を掲載していますが、教区長が認める信徒経営の施設も含めています。

寮：学校・病院などの施設に付属している寮は含んでいません。

5ページ

教区司祭：教区司教を直属の長とする司祭のことをいいます。原則的に教区内で司牧を行っています。

修道司祭：修道会に属する司祭をいいますが、ここでは宣教会に属する司祭も含めています。原則として、属する会の長上の命令により、各地に派遣されます。

助祭：一般に、司祭になるための教育を終え、教会への奉仕のために叙階された者をいいます。司祭を補佐します。

6ページ

修道士・修道女：清貧、貞潔、従順の誓願を立て、共同生活をしている者のことです。ここでは教皇庁が認可した修道会に属する修道士や修道女の合計数を記載しています。

在俗会員：世俗の中で生活し、誓願、あるいは誓約をしている者を指します。在俗会と呼ばれる組織に属しています。

7ページ

修練者その他：修道会や宣教会で誓願を行なう準備のために、その修道会や宣教会に入会を認められた者を指します。

8ページ

在籍信徒数：2005年12月31日現在の各小教区の信徒籍台帳に記載されている信徒の合計人数です。

居所不明者：信徒籍台帳には記載されていますが、ある期間手をつき捜しても連絡のとれなかった信徒の合計人数です。

9ページ

転出・転入の『その他』：神学校や修道会への入・退会者や、棄教者、何らかの理由で信徒籍台帳に記載されておらず新たに発見された者などの人数です。

10ページ

洗礼：正式のカトリック信者となるための、最初に受ける入信の秘跡です。キリストと結ばれて神の民に加わり、すべての罪がゆるされ水と聖霊によって新しく生まれます。

幼児洗礼：誕生から満7歳の誕生日までの子供が受ける洗礼をいいます。

成人洗礼：満7歳の誕生日を過ぎた者が受ける洗礼をいいます。

堅信：洗礼後に受ける秘跡です。教会との結び付きがより密接になり、聖霊の力によって信仰が強められます。

11ページ

結婚の項目

信者：双方がカトリック信者の結婚。

混宗：カトリック信者とカトリック以外のキリスト教信者との結婚

異宗：カトリック信者とキリスト教以外の宗教の信者・無宗教者との結婚。

他宗：カトリック信者以外の者同士の結婚。

ミサ参加者数：主日、復活祭、クリスマスのミサに参加した者の人数です（前日の夕方のミサや同じ日に数回ミサが行われる場合は、その全てのミサ参加者の合計数を記載しています）

求道者：教理または聖書を定期的に勉強している満7歳の誕生日を過ぎた者で、受洗の可能性のある者を指します。

12ページ

教会学校：各教会で行われている要理や聖書研究と、その小教区に所属する修道院・学校での要理や聖書研究も含んでいます。

Glossary

Page 1

Diocese: A particular local church, a fully organized ecclesiastical jurisdiction under the pastoral direction of a Bishop as local Ordinary.

Lay Catholics: Number of the Catholics in the Census Register of the faithful, excluding clerics and religious.

Clergy, Religious, Seminarians: Includes Bishops, Priests, Religious, Novices, Postulants, Members of Secular Institutes.

Total Catholics: Comprises Lay Catholics, Clergy, Religious and Seminarians.

% of Lay Catholics: Lay Catholics per total population, excluding Clergy, Religious and Seminarians.

% of all Catholics: Catholics per total population.

Page 2

Parishes: A certain community of Christ's faithful stably established within a particular church, whose pastoral care, under the authority of the diocesan Bishop, is entrusted to a parish priest as its proper pastor.

Quasi-Parishes: A branch church which is entrusted to a priest as its proper pastor.

Mission Stations: An established church or chapel without a resident priest. A parish priest makes the round of his assigned Stations.

Assembly Center: Although a church has not been firmly established, the faithful get together and a priest says Mass there periodically. (Assembly places)

Religious Houses: A residence for the members of Religious or Missionary Institutes, Congregations, Mission Orders, etc.

Minor Seminary: A formation house of middle or high school students preparing for the priesthood.

Major Seminary: A house of study and formation for college students preparing for the priesthood.

Page 4

Other Facilities: Principally those run by Dioceses or by Religious Institutes including Lay Facilities authorized by a Bishop as local Ordinary.

Dormitories: excluding those belonging to schools and other facilities.

Page 5

Diocesan priest: A priest directly under the Bishop as local Ordinary.

Religious priest: A priest directly under the Superior of his Religious Institute including a priest of the Missionary Institutes.

Deacon: Those on whom the order of diaconate has been formally conferred.

Page 6

Religious (men, women): Members of the religious institutes who pronounce public vows and live a fraternal life in common.

Secular Institute: An Institute of consecrated life in which Christ's faithful, living in the world, strive for the perfection

of charity and endeavor to contribute to the sanctification of the world.

Page 7

Novice: A man or woman preparing, in a formal period of trial and formation, for membership in an institute of consecrated life.

Page 8

Number of Lay Catholics: Catholics in the Census Register of the faithful, excluding clerics and religious. Statistics as of Dec. 31, 2005.

Whereabouts unknown: Catholics whose actual address is not known although they are included in the Census.

Page 9

Entries: Number entering the parish.

Departures: Number leaving the parish.

Others: Those entering or departing from Religious Institutes, or seminaries, those newly discovered, apostates, etc.

Page 10

Baptism: Baptism is the first of the sacraments. By it people are freed from sin, born again as children of God, made like to Christ by an indelible character, and are incorporated into the Church.

Infant Baptism: Baptism of a minor who is just 7 years old or younger.

Adult Baptism: After completion of the seventh year, a minor is presumed to have the use of reason. Accordingly, Adult Baptism include all from age 7 to moment of death.

Confirmation: By it the baptized continue in the path of Christian initiation. They are enriched with the gift of the Holy Spirit, and are more closely linked to the Church.

Page 11

Types of Marriage

Catholics: Marriage between Catholics.

Mixed Protestant: Marriage between a Catholic and a Protestant.

Other Religions: Marriage between a Catholic and a Non-Christian.

Non Christians: Marriage between Non-Catholics.

Mass Attendance: The total number of persons attending Mass (on regular Sundays, Easter, Christmas).

Catechumens: Those who study the Bible and catechism regularly, and are over seven years old.

Page 12

Catechism Classes: Those of parishes, and classes held in Catholic schools and religious houses.