

Statistics of
the Catholic Church
in Japan 2004

カトリック教会
現勢
2004年

Jun.2005
Catholic Bishops' Conference of Japan

2005年6月
カトリック中央協議会

カトリック教会現勢 2004 (2004年1月～2004年12月現在)
Statistics of the Catholic Church in Japan (Jan. 1, 2004-Dec. 31, 2004)

目 次 Index

2004年信者数 (Catholics in Japan 2004).....	1 ページ (Page)
■ 関係施設 /Facilities	
教会・修道院・神学校 (Churches, Religious Houses, Seminaries).....	2
医療・社会福祉施設 (Medical or Social Welfare Facilitie s)	3
教育施設・その他の施設 (Educational Facilities, Other Facilitie s)	4
● 聖職者ほか /Clergy, Others	
聖職者 (Clergy)	5
修道士・修道女 (Non-Clerical Religious).....	6
神学生・修練者その他 (Seminarians, Novices, Others).....	7
● 信徒動向 /Movement of Lay Catholics in Japan	
在籍信徒・居所不明・死亡 (Lay Catholics, Whereabouts Unknown, Deaths).....	8
転入 (Entries) ・ 転出 (Departures)	9
● 秘跡 /Sacraments	
幼児洗礼・成人洗礼・初聖体・堅信 (Infant / Adult Baptisms, First Communion, Confirmatio n).....	10
結婚・ミサ・求道者 (Marriages, Mass Attendance, Catechumens).....	11
● 教会学校 /Catechism Classes	
教師・幼児・小学生 (Teachers, Preschool, Primar y School)	12
中学生・高校生以上 (Middle School, High School, Adults)	12
● 神学校 /Seminaries	
小神学校・大神学校 (Minor/Major Seminarie s)	13

◆過去10年間(1992～2004年)の推移

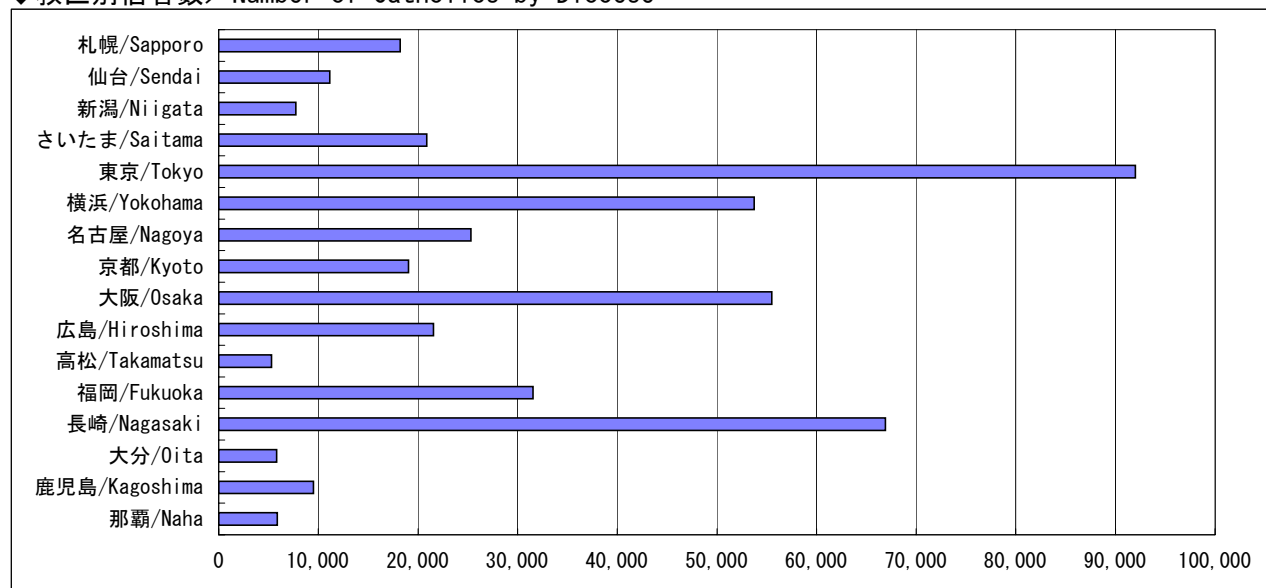
信 徒	14
受洗者数	15
求道者・教会学校生徒・結婚数	16
司祭数	17

2004年 信者数 Catholics in Japan 2004

教区/Diocese	面積	人口	信徒数	信徒率	聖職者・修道者・神学生数 Clerics, Religious, Seminarists	信者数	信者率
	Area (km ²)	Population	Lay Catholics	% of Lay Catholics		Total Catholics	% of All Catholics
札幌/Sapporo	83,455	5,650,573	17,768	0.314%	436	18,204	0.322%
仙台/Sendai	45,158	7,350,654	10,801	0.147%	351	11,152	0.152%
新潟/Niigata	29,768	4,855,708	7,595	0.156%	151	7,746	0.160%
さいたま/Saitama	22,634	14,002,190	20,582	0.147%	286	20,868	0.149%
東京/Tokyo	7,099	18,083,175	89,889	0.497%	2,120	92,009	0.509%
横浜/Yokohama	26,544	15,456,823	52,996	0.343%	742	53,738	0.348%
名古屋/Nagoya	26,509	12,252,972	24,887	0.203%	421	25,308	0.207%
京都/Kyoto	17,920	7,216,130	18,690	0.259%	356	19,046	0.264%
大阪/Osaka	15,014	15,291,977	54,579	0.357%	920	55,499	0.363%
広島/Hiroshima	31,813	7,706,341	21,211	0.275%	350	21,561	0.280%
高松/Takamatsu	18,789	4,159,143	5,134	0.123%	151	5,285	0.127%
福岡/Fukuoka	14,192	7,750,794	31,046	0.401%	511	31,557	0.407%
長崎/Nagasaki	4,095	1,511,064	65,764	4.352%	1,155	66,919	4.429%
大分/Oita	12,490	2,404,562	5,501	0.229%	323	5,824	0.242%
鹿児島/Kagoshima	9,133	1,769,932	9,289	0.525%	235	9,524	0.538%
那覇/Naha	2,274	1,362,128	5,782	0.424%	103	5,885	0.432%
合計/Total	377,907	126,824,166	441,514	0.348%	8,611	450,125	0.355%

2003年	377,899	126,688,364	441,102	0.348%	8,823	449,925	0.355%
2002年	377,887	126,478,672	440,997	0.349%	8,930	449,927	0.356%
2001年	377,880	126,284,805	438,890	0.348%	9,054	447,944	0.355%
2000年	377,873	126,071,305	435,944	0.346%	9,296	445,240	0.353%
1999年	377,864	125,860,006	434,286	0.345%	9,358	443,644	0.352%
1998年	377,847	125,568,035	432,344	0.344%	9,497	441,841	0.352%
1997年	377,836	125,257,061	432,312	0.345%	9,600	441,912	0.353%
1996年	377,829	124,914,373	430,620	0.345%	9,578	440,198	0.352%
1995年	377,819	124,655,498	428,671	0.344%	9,856	438,527	0.352%
1994年	377,812	124,322,801	427,733	0.344%	9,867	437,600	0.352%

◆教区別信者数/Number of Catholics by Diocese



(信者総数 人数)

関係施設 Facilities 2004

● 教会／Churches

教区／diocese	小教区	準小教区	巡回教会	集会所	合計
	Parishes	Quasi Parishes	Mission Stations	Assembly Centers	Total
札幌/Sapporo	59	0	7	3	69
仙台/Sendai	56	0	10	0	66
新潟/Niigata	32	0	4	3	39
さいたま/Saitama	52	2	4	1	59
東京/Tokyo	73	5	0	3	81
横浜/Yokohama	84	1	11	3	99
名古屋/Nagoya	50	2	11	0	63
京都/Kyoto	54	0	3	0	57
大阪/Osaka	85	0	2	2	89
広島/Hiroshima	41	0	6	3	50
高松/Takamatsu	26	0	3	1	30
福岡/Fukuoka	55	0	10	3	68
長崎/Nagasaki	70	1	63	1	135
大分/Oita	26	0	1	0	27
鹿児島/Kagoshima	29	0	42	0	71
那覇/Naha	13	1	6	0	20
合計/Total	805	12	183	23	1,023

● 修道院／Religious Houses

教区／Diocese	宣教会修道院	修道院		在俗会	合計
	Missionary Institutions	男子	女子	Secular Institution	Total
		Men	Women		
札幌/Sapporo	2	6	27	2	37
仙台/Sendai	3	1	33	0	37
新潟/Niigata	0	3	10	1	14
さいたま/Saitama	5	7	30	0	42
東京/Tokyo	6	53	162	4	225
横浜/Yokohama	4	14	65	1	84
名古屋/Nagoya	0	18	30	1	49
京都/Kyoto	3	11	35	1	50
大阪/Osaka	5	26	73	1	105
広島/Hiroshima	1	5	39	1	46
高松/Takamatsu	2	2	10	0	14
福岡/Fukuoka	4	10	42	2	58
長崎/Nagasaki	0	12	90	1	103
大分/Oita	1	8	27	2	38
鹿児島/Kagoshima	3	6	27	1	37
那覇/Naha	1	4	15	0	20
合計/Total	40	186	715	18	959

● 神学校／Seminaries

教区神学校		修道会神学校	
大神学校	小神学校	大神学校	小神学校
Diocesan Seminaries		Religious Seminaries	
Major	Minor	Major	Minor
0	0	0	0
0	0	0	0
0	0	0	0
1	0	0	0
1	0	1	0
0	0	0	0
0	0	1	0
0	0	0	0
0	0	0	0
0	0	0	0
1	0	0	0
1	0	0	0
0	2	0	3
0	0	0	0
0	0	0	0
4	2	2	3

修道院の数については調査根拠が異なる教区があります。

* さいたま教区には東京カトリック神学院の分院があります。

Some dioceses use a different way of reckoning the number of convents. *The Saitama seminary is a subsidiary of Tokyo Major Seminary.

関係施設 Facilities 2004

● 医療施設／Medical Facilities

教区／Diocese	病院	診療所	老人保健施設	その他	合計
	Hospitals	Clinics	Geriatric Health Services Facilities	Other Facilities	Total
札幌/Sapporo	0	0	0	0	0
仙台/Sendai	1	1	0	0	2
新潟/Niigata	0	0	0	0	0
さいたま/Saitama	0	0	0	0	0
東京/Tokyo	6	0	0	1	7
横浜/Yokohama	7	0	0	1	8
名古屋/Nagoya	2	0	0	0	2
京都/Kyoto	0	0	0	0	0
大阪/Osaka	3	1	2	1	7
広島/Hiroshima	0	0	0	0	0
高松/Takamatsu	1	0	0	0	1
福岡/Fukuoka	1	1	0	0	2
長崎/Nagasaki	2	3	0	0	5
大分/Oita	0	1	0	1	2
鹿児島/Kagoshima	0	0	0	0	0
那覇/Naha	0	0	0	0	0
合計/Total	23	7	2	4	36

● 社会福祉施設／Social Welfare Facilities

教区／Diocese	児童福祉施設		老人福祉施設		その他	合計
	保育所	その他	老人ホーム	その他		
	For Children		For the Elderly		Other Facilities	Total
	Day Nurseries	Others	Nursing Homes	Others		
札幌/Sapporo	4	4	3	4	4	19
仙台/Sendai	9	6	6	5	5	31
新潟/Niigata	7	5	3	13	2	30
さいたま/Saitama	1	2	2	0	6	11
東京/Tokyo	12	16	7	10	17	62
横浜/Yokohama	14	9	8	10	6	47
名古屋/Nagoya	2	6	0	4	21	33
京都/Kyoto	6	4	8	28	6	52
大阪/Osaka	7	10	2	3	18	40
広島/Hiroshima	7	5	2	2	2	18
高松/Takamatsu	1	2	3	9	0	15
福岡/Fukuoka	9	7	3	3	1	23
長崎/Nagasaki	41	8	9	11	4	73
大分/Oita	3	10	2	2	3	20
鹿児島/Kagoshima	2	4	4	9	2	21
那覇/Naha	2	0	0	0	0	2
合計/Total	127	98	62	113	97	497

関係施設 Facilities 2004

● 教育施設／幼稚園・小学校・中学校・高等学校・短期大学・大学
高等専門学校・専修学校・各種学校・特殊教育諸学校

Educational Facilities／ Kindergartens, Primary, Middle, High Schools, Colleges, Universities

Colleges of Technology, Vocational Colleges, Miscellaneous Schools, Special Educational Institutions

教区/Diocese	幼稚園	小学校	中学校	高等学校	短期大学	大学	高等専門学校	専修学校	各種学校	特殊教育諸学校	合計
	Kindergartens	Primary Schools	Middle Schools	High Schools	Colleges	Universities	Colleges of Technology	Vocational Colleges	Miscellaneous Schools	Special Educational Institutions	Total
札幌/Sapporo	57	0	5	8	0	2	0	0	0	0	72
仙台/Sendai	50	8	6	8	2	1	0	0	0	0	75
新潟/Niigata	27	0	2	2	2	0	0	0	0	0	33
さいたま/Saitama	19	0	2	2	0	0	0	0	0	0	23
東京/Tokyo	58	12	13	13	2	6	1	3	5	0	113
横浜/Yokohama	58	9	15	17	4	2	0	1	1	0	107
名古屋/Nagoya	27	0	5	7	2	1	0	1	0	0	43
京都/Kyoto	23	2	6	9	1	1	0	0	0	1	43
大阪/Osaka	45	10	17	17	4	2	0	0	1	0	96
広島/Hiroshima	37	3	6	7	0	2	0	1	0	0	56
高松/Takamatsu	23	0	1	2	1	1	0	0	0	0	28
福岡/Fukuoka	44	3	7	9	1	0	0	0	0	0	64
長崎/Nagasaki	27	5	8	5	1	1	0	0	0	0	47
大分/Oita	23	0	1	3	1	0	0	2	0	0	30
鹿児島/Kagoshima	22	0	3	4	1	1	0	0	0	0	31
那覇/Naha	10	2	1	1	0	0	0	0	0	0	14
合計/Total	550	54	98	114	22	20	1	8	7	1	875

● その他／センター・会館・寮・黙想の家・研修所・研究所・その他

Other Facilities

/Community Centers, Halls, Dormitories, Retreat Houses, Training Institutes, Research Institutes, Other Facilities

教区/Diocese	センター	寮	黙想の家他	その他
	Centers, Halls	Dormitories	Retreat Houses, etc.	Others
札幌/Sapporo	2	0	2	1
仙台/Sendai	2	0	1	2
新潟/Niigata	0	0	0	0
さいたま/Saitama	1	0	4	0
東京/Tokyo	14	8	5	11
横浜/Yokohama	2	1	7	5
名古屋/Nagoya	7	2	3	8
京都/Kyoto	11	2	3	3
大阪/Osaka	11	1	5	7
広島/Hiroshima	9	0	1	2
高松/Takamatsu	2	4	2	4
福岡/Fukuoka	4	1	2	4
長崎/Nagasaki	2	0	1	0
大分/Oita	3	2	4	4
鹿児島/Kagoshima	1	1	3	2
那覇/Naha	0	1	1	0
合計/Total	71	23	44	53

聖職者 Clergy 2004

● 司教・司祭/Bishops, Priests

教区/Diocese	司教 Bishops	司祭								
		教区			修道会・宣教会等			*司祭合計		
		日本籍	外国籍	合計	日本籍	外国籍	合計	日本籍	外国籍	合計
		Diocesan			Religious, Others			All Priests		
		Japanese	Foreign	Total	Japanese	Foreign	Total	Japanese	Foreign	Total
札幌/Sapporo	1	28	0	28	14	14	28	43	14	57
仙台/Sendai	0	30	2	32	0	20	20	30	22	52
新潟/Niigata	2	15	1	16	4	14	18	21	15	36
さいたま/Saitama	1	18	0	18	16	30	46	35	30	65
東京/Tokyo	4	80	5	85	145	163	308	229	168	397
横浜/Yokohama	1	41	2	43	30	53	83	72	55	127
名古屋/Nagoya	1	18	1	19	51	61	112	70	62	132
京都/Kyoto	2	17	0	17	14	30	44	33	30	63
大阪/Osaka	3	53	3	56	33	75	108	89	78	167
広島/Hiroshima	1	21	0	21	19	40	59	41	40	81
高松/Takamatsu	2	7	10	17	3	26	29	12	36	48
福岡/Fukuoka	2	36	0	36	17	31	48	55	31	86
長崎/Nagasaki	1	97	0	97	32	12	44	130	12	142
大分/Oita	2	13	0	13	13	25	38	28	25	53
鹿児島/Kagoshima	1	20	0	20	14	10	24	35	10	45
那覇/Naha	2	3	0	3	6	8	14	11	8	19
合計/Total	26	497	24	521	411	612	1,023	934	636	1,570

*司祭合計数には司教も含まれます。
Bishops are included in the total for priests.

● 助祭/Deacons

教区/Diocese	助祭									聖職者合計						
	教区			修道会・宣教会等			助祭合計			教区			修道会・宣教会等			聖職者
	日本籍	外国籍	合計	日本籍	外国籍	合計	日本籍	外国籍	合計	日本籍	外国籍	合計	日本籍	外国籍	合計	合計
	Deacons			Religious, Others			All Deacons			Clergy			Religious, Others			Clergy
	Japanese	Foreign	Total	Japanese	Foreign	Total	Japanese	Foreign	Total	Japanese	Foreign	Total	Japanese	Foreign	Total	Total
札幌/Sapporo	0	0	0	0	0	0	0	0	0	29	0	29	14	14	28	57
仙台/Sendai	0	0	0	0	0	0	0	0	0	30	2	32	0	20	20	52
新潟/Niigata	1	0	1	1	0	1	2	0	2	18	1	19	5	14	19	38
さいたま/Saitama	2	0	2	0	1	1	2	1	3	21	0	21	16	31	47	68
東京/Tokyo	3	0	3	5	0	5	8	0	8	87	5	92	150	163	313	405
横浜/Yokohama	0	0	0	2	0	2	2	0	2	42	2	44	32	53	85	129
名古屋/Nagoya	1	0	1	0	0	0	1	0	1	20	1	21	51	61	112	133
京都/Kyoto	0	0	0	0	1	1	0	1	1	19	0	19	14	31	45	64
大阪/Osaka	0	0	0	1	0	1	1	0	1	56	3	59	34	75	109	168
広島/Hiroshima	0	0	0	0	0	0	0	0	0	22	0	22	19	40	59	81
高松/Takamatsu	0	0	0	0	0	0	0	0	0	9	10	19	3	26	29	48
福岡/Fukuoka	0	0	0	0	0	0	0	0	0	38	0	38	17	31	48	86
長崎/Nagasaki	4	0	4	0	0	0	4	0	4	102	0	102	32	12	44	146
大分/Oita	1	0	1	0	0	0	1	0	1	16	0	16	13	25	38	54
鹿児島/Kagoshima	0	0	0	0	0	0	0	0	0	21	0	21	14	10	24	45
那覇/Naha	5	0	5	0	0	0	5	0	5	10	0	10	6	8	14	24
合計/Total	17	0	17	9	2	11	26	2	28	540	24	564	420	614	1,034	1,598

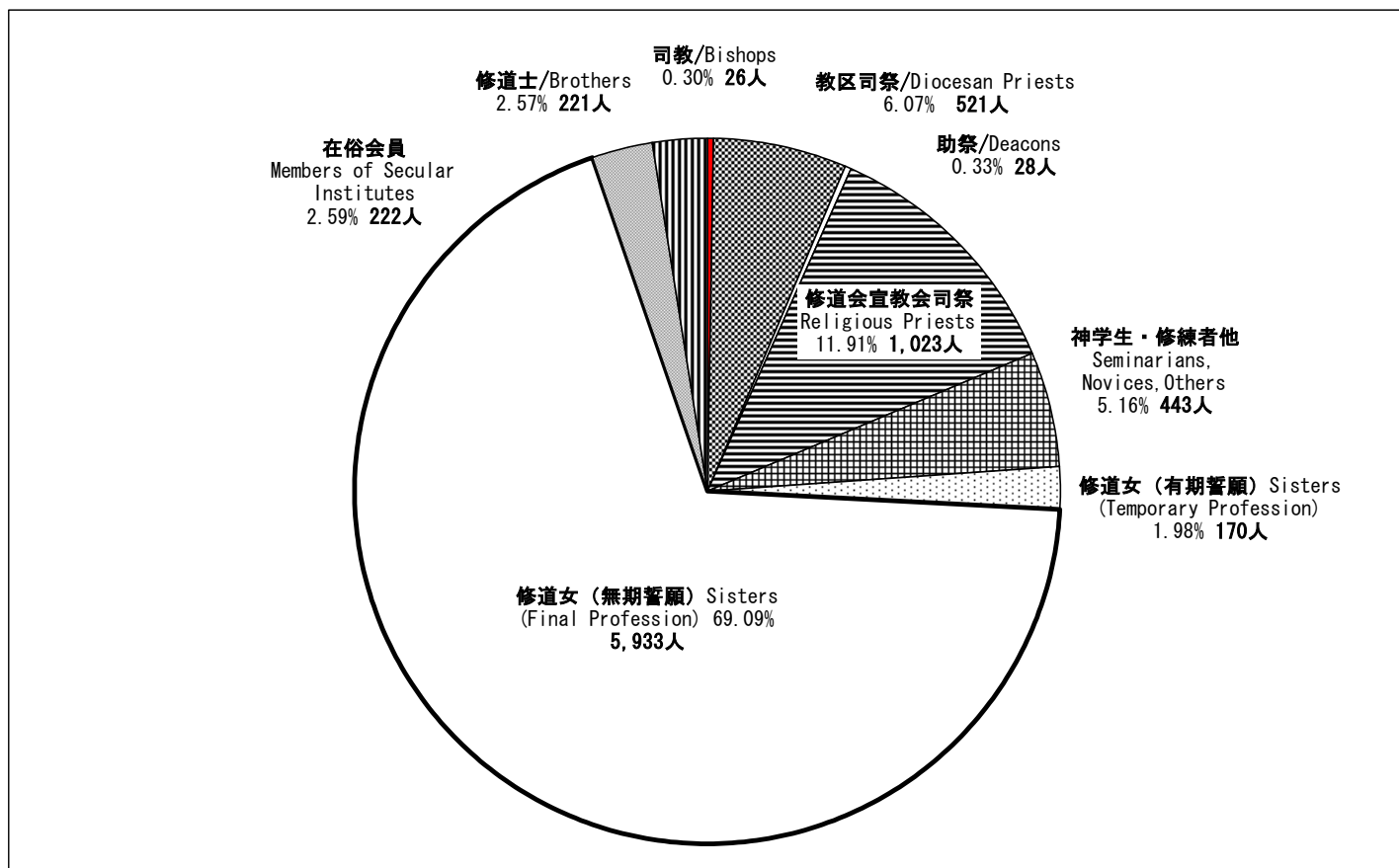
修道士・修道女 Non-Clerical Religious 2004

● 修道士・修道女/Brothers, Sisters

● 在俗会員/Members of Secular Institutes

教区/Diocese	修道士			修道女						修道者合計			在俗会員			
	日本籍	外国籍	合計	無期誓願			有期誓願			修道女合計	日本籍	外国籍	合計	日本籍	外国籍	合計
				Brothers	Sisters			Sisters								
				Final Profession			Temporary Profession			Religious Total			Members of Secular Institutes			
Japanese	Foreign	Total	Japanese	Foreign	Total	Japanese	Foreign	Total	Total	Japanese	Foreign	Total	Japanese	Foreign	Total	
札幌/Sapporo	26	3	29	299	10	309	9	0	9	318	334	13	347	15	0	15
仙台/Sendai	2	4	6	272	16	288	1	0	1	289	275	20	295	0	0	0
新潟/Niigata	0	0	0	87	3	90	3	0	3	93	90	3	93	17	0	17
さいたま/Saitama	4	2	6	174	10	184	6	4	10	194	184	16	200	0	0	0
東京/Tokyo	57	20	77	1,333	113	1,446	42	10	52	1,498	1,432	143	1,575	41	3	44
横浜/Yokohama	7	7	14	530	26	556	9	0	9	565	546	33	579	8	0	8
名古屋/Nagoya	4	2	6	150	39	189	4	2	6	195	158	43	201	62	0	62
京都/Kyoto	4	6	10	203	28	231	5	0	5	236	212	34	246	17	0	17
大阪/Osaka	16	3	19	628	48	676	11	5	16	692	655	56	711	15	0	15
広島/Hiroshima	3	5	8	215	20	235	3	0	3	238	221	25	246	9	0	9
高松/Takamatsu	0	0	0	77	3	80	0	0	0	80	77	3	80	0	0	0
福岡/Fukuoka	6	0	6	373	4	377	10	2	12	389	389	6	395	14	0	14
長崎/Nagasaki	15	2	17	805	3	808	34	2	36	844	854	7	861	3	0	3
大分/Oita	14	0	14	212	7	219	4	0	4	223	230	7	237	16	0	16
鹿児島/Kagoshima	3	3	6	175	5	180	1	0	1	181	179	8	187	2	0	2
那覇/Naha	2	1	3	56	9	65	0	3	3	68	58	13	71	0	0	0
合計/Total	163	58	221	5,589	344	5,933	142	28	170	6,103	5,894	430	6,324	219	3	222

◆ 聖職者・修道者数の内訳 / % of Clergy, Religious and Others



神学生・修練者・その他 Seminarrians, Novices, Others 2004

● 大神学生/Major Seminarrians

教区/Diocese	大神学生								
	教区			修道会・宣教会等			大神学生合計		
	日本籍	外国籍	合計	日本籍	外国籍	合計	日本籍	外国籍	合計
	Major Seminarrians			Major Seminarrians			Major Seminarrians		
Diocesan			Religious, Others			All Major Seminarrians			
Japanese	Foreign	Total	Japanese	Foreign	Total	Japanese	Foreign	Total	
札幌/Sapporo	2	0	2	0	0	0	2	0	2
仙台/Sendai	2	0	2	0	0	0	2	0	2
新潟/Niigata	0	0	0	0	0	0	0	0	0
さいたま/Saitama	4	0	4	0	1	1	4	1	5
東京/Tokyo	10	0	10	30	19	49	40	19	59
横浜/Yokohama	4	2	6	0	0	0	4	2	6
名古屋/Nagoya	2	0	2	3	13	16	5	13	18
京都/Kyoto	2	0	2	0	0	0	2	0	2
大阪/Osaka	1	2	3	0	4	4	1	6	7
広島/Hiroshima	1	0	1	0	2	2	1	2	3
高松/Takamatsu	1	21	22	0	0	0	1	21	22
福岡/Fukuoka	3	0	3	0	0	0	3	0	3
長崎/Nagasaki	12	0	12	0	0	0	12	0	12
大分/Oita	2	0	2	2	0	2	4	0	4
鹿児島/Kagoshima	0	0	0	0	0	0	0	0	0
那覇/Naha	0	6	6	0	0	0	0	6	6
合計/Total	46	31	77	35	39	74	81	70	151

● 修練者・その他/Novices, Others

教区/Diocese	修練者・その他				
	男子		女子		合計
	日本籍	外国籍	日本籍	外国籍	
	Novices, Others				
Men		Women		Total	
Japanese	Foreign	Japanese	Foreign		
札幌/Sapporo	5	2	7	1	15
仙台/Sendai	0	0	2	0	2
新潟/Niigata	0	0	0	0	0
さいたま/Saitama	2	0	5	6	13
東京/Tokyo	3	1	28	5	37
横浜/Yokohama	0	0	4	0	4
名古屋/Nagoya	1	1	5	0	7
京都/Kyoto	22	0	2	0	24
大阪/Osaka	0	0	11	3	14
広島/Hiroshima	2	0	3	0	5
高松/Takamatsu	0	0	1	0	1
福岡/Fukuoka	0	0	9	1	10
長崎/Nagasaki	5	0	72	0	77
大分/Oita	0	0	11	0	11
鹿児島/Kagoshima	0	0	0	0	0
那覇/Naha	0	0	0	2	2
合計/Total	40	4	160	18	222

● 小神学生/Minor Seminarrians

教区/Diocese	小神学生								
	教区			修道会・宣教会等			小神学生合計		
	日本籍	外国籍	合計	日本籍	外国籍	合計	日本籍	外国籍	合計
	Minor Seminarrians			Minor Seminarrians			Minor Seminarrians		
Diocesan			Religious, Others			All Minor Seminarrians			
Japanese	Foreign	Total	Japanese	Foreign	Total	Japanese	Foreign	Total	
札幌/Sapporo	0	0	0	0	0	0	0	0	0
仙台/Sendai	0	0	0	0	0	0	0	0	0
新潟/Niigata	0	0	0	0	0	0	0	0	0
さいたま/Saitama	0	0	0	0	0	0	0	0	0
東京/Tokyo	0	0	0	0	0	0	0	0	0
横浜/Yokohama	0	0	0	11	2	13	11	2	13
名古屋/Nagoya	0	0	0	0	0	0	0	0	0
京都/Kyoto	0	0	0	0	0	0	0	0	0
大阪/Osaka	0	0	0	0	0	0	0	0	0
広島/Hiroshima	0	0	0	0	0	0	0	0	0
高松/Takamatsu	0	0	0	0	0	0	0	0	0
福岡/Fukuoka	0	0	0	0	0	0	0	0	0
長崎/Nagasaki	42	0	42	14	0	14	56	0	56
大分/Oita	1	0	1	0	0	0	1	0	1
鹿児島/Kagoshima	0	0	0	0	0	0	0	0	0
那覇/Naha	0	0	0	0	0	0	0	0	0
合計/Total	43	0	43	25	2	27	68	2	70

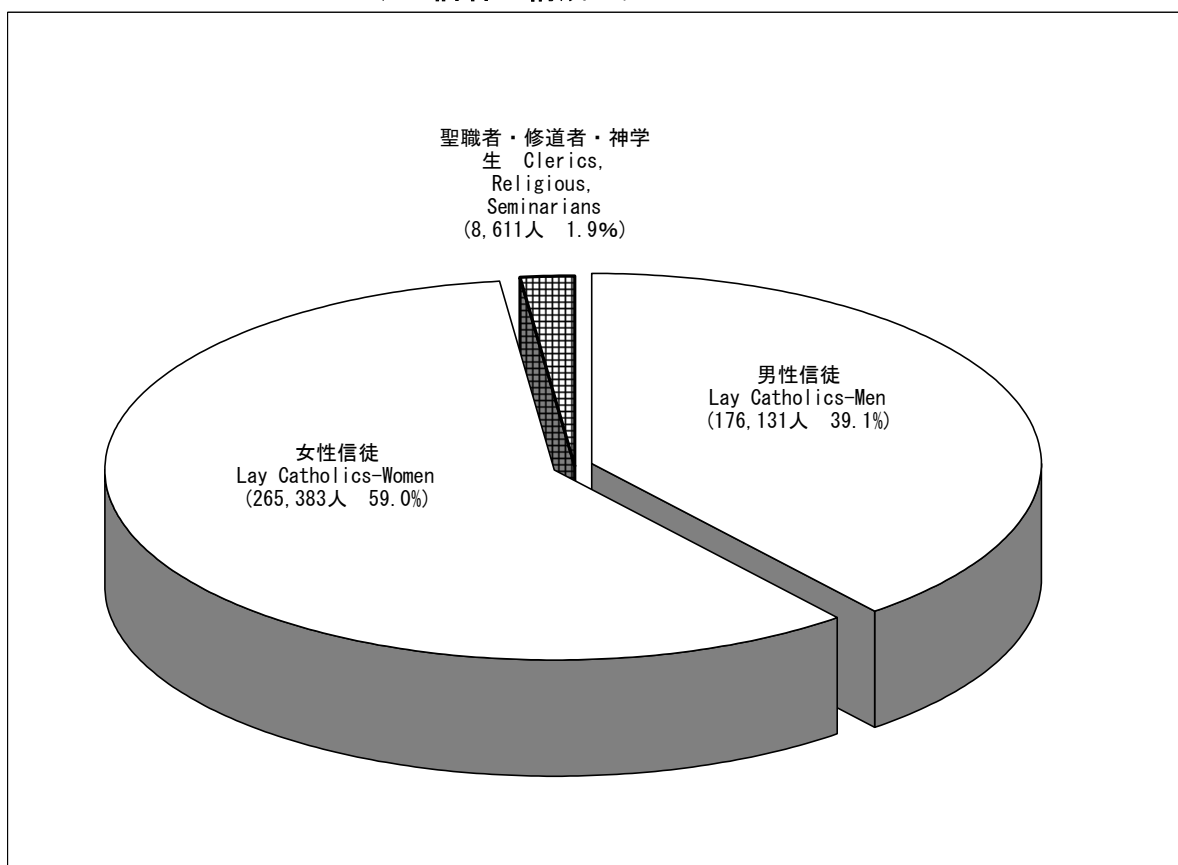
神学生・ 修練者合計
Seminarrians, Novices Total
17
4
0
18
96
23
25
26
21
8
23
13
145
16
0
8
443

信徒動向 Movement of Lay Catholics in Japan 2004

● 在籍信徒・居所不明・死亡/Lay Catholics, Whereabouts Unknown, Deaths

教区/Diocese	在籍信徒数			居所不明			死亡		
	男子	女子	合計	男子	女子	合計	男子	女子	合計
	Lay Catholics			Whereabouts Unknown			Death		
	Men	Women	Total	Men	Women	Total	Men	Women	Total
札幌/Sapporo	6,701	11,067	17,768	181	327	508	103	108	211
仙台/Sendai	3,908	6,893	10,801	248	372	620	66	76	142
新潟/Niigata	2,775	4,820	7,595	187	418	605	24	42	66
さいたま/Saitama	8,568	12,014	20,582	695	946	1,641	66	81	147
東京/Tokyo	33,247	56,642	89,889	3,569	5,885	9,454	300	386	686
横浜/Yokohama	20,151	32,845	52,996	1,064	1,364	2,428	170	228	398
名古屋/Nagoya	10,445	14,442	24,887	1,407	1,691	3,098	82	96	178
京都/Kyoto	7,480	11,210	18,690	178	292	470	70	101	171
大阪/Osaka	21,667	32,912	54,579	1,737	2,796	4,533	199	230	429
広島/Hiroshima	8,017	13,194	21,211	581	1,150	1,731	51	94	145
高松/Takamatsu	1,804	3,330	5,134	117	184	301	29	35	64
福岡/Fukuoka	13,147	17,899	31,046	769	1,025	1,794	108	132	240
長崎/Nagasaki	30,369	35,395	65,764	752	846	1,598	309	253	562
大分/Oita	2,140	3,361	5,501	156	236	392	18	35	53
鹿児島/Kagoshima	3,454	5,835	9,289	75	183	258	45	67	112
那覇/Naha	2,258	3,524	5,782	264	446	710	12	17	29
合計/Total	176,131	265,383	441,514	11,980	18,161	30,141	1,652	1,981	3,633

◆ 信者の構成/% of Catholics



信徒動向 Movement of Catholics 2004

● 転入/Entries

教区/Diocese	教区内			教区外			その他			総合計		
	男子	女子	合計	男子	女子	合計	男子	女子	合計	男子	女子	合計
	Within the Diocese			From Other Dioceses			Others			Total		
Men	Women	Total	Men	Women	Total	Men	Women	Total	Men	Women	Total	
札幌/Sapporo	71	138	209	24	31	55	3	8	11	98	177	275
仙台/Sendai	13	33	46	23	56	79	2	1	3	38	90	128
新潟/Niigata	3	12	15	7	26	33	0	3	3	10	41	51
さいたま/Saitama	21	26	47	89	123	212	2	2	4	112	151	263
東京/Tokyo	270	506	776	294	462	756	137	162	299	701	1,130	1,831
横浜/Yokohama	119	176	295	158	301	459	12	36	48	289	513	802
名古屋/Nagoya	52	45	97	78	90	168	2	3	5	132	138	270
京都/Kyoto	27	65	92	52	75	127	26	16	42	105	156	261
大阪/Osaka	176	324	500	94	149	243	15	10	25	285	483	768
広島/Hiroshima	48	86	134	57	70	127	6	13	19	111	169	280
高松/Takamatsu	5	11	16	19	30	49	3	1	4	27	42	69
福岡/Fukuoka	70	112	182	102	142	244	9	11	20	181	265	446
長崎/Nagasaki	268	367	635	71	89	160	9	21	30	348	477	825
大分/Oita	28	60	88	17	33	50	1	0	1	46	93	139
鹿児島/Kagoshima	25	46	71	21	33	54	13	38	51	59	117	176
那覇/Naha	8	8	16	5	9	14	0	0	0	13	17	30
合計/Total	1,204	2,015	3,219	1,111	1,719	2,830	240	325	565	2,555	4,059	6,614

● 転出/Departures

教区/Diocese	教区内			教区外			その他			総合計		
	男子	女子	合計	男子	女子	合計	男子	女子	合計	男子	女子	合計
	Within the Diocese			To Other Dioceses			Others			Total		
Men	Women	Total	Men	Women	Total	Men	Women	Total	Men	Women	Total	
札幌/Sapporo	67	136	203	35	53	88	4	2	6	106	191	297
仙台/Sendai	13	27	40	24	41	65	2	8	10	39	76	115
新潟/Niigata	2	14	16	16	26	42	2	0	2	20	40	60
さいたま/Saitama	26	44	70	56	90	146	3	1	4	85	135	220
東京/Tokyo	222	438	660	246	374	620	118	161	279	586	973	1,559
横浜/Yokohama	112	172	284	152	231	383	20	26	46	284	429	713
名古屋/Nagoya	38	66	104	56	75	131	6	8	14	100	149	249
京都/Kyoto	42	62	104	45	76	121	92	105	197	179	243	422
大阪/Osaka	156	221	377	114	202	316	7	8	15	277	431	708
広島/Hiroshima	43	79	122	44	65	109	6	7	13	93	151	244
高松/Takamatsu	5	16	21	21	21	42	9	13	22	35	50	85
福岡/Fukuoka	68	108	176	88	127	215	16	11	27	172	246	418
長崎/Nagasaki	333	403	736	197	210	407	5	4	9	535	617	1,152
大分/Oita	13	18	31	17	29	46	0	0	0	30	47	77
鹿児島/Kagoshima	29	38	67	17	38	55	26	46	72	72	122	194
那覇/Naha	13	13	26	17	27	44	0	0	0	30	40	70
合計/Total	1,182	1,855	3,037	1,145	1,685	2,830	316	400	716	2,643	3,940	6,583

秘跡 Sacraments 2004

● 幼児洗礼/Baptisms (Infant)

● 初聖体/First Communion

教区/Diocese	1歳未満			1歳以上			幼児洗礼合計			初聖体		
	男子	女子	合計	男子	女子	合計	男子	女子	合計	男子	女子	合計
	Below 1 Years			Above 1 Years			Infant Baptisms Total			First Communion		
	Boys	Girls	Total	Boys	Girls	Total	Boys	Girls	Total	Boys	Girls	Total
札幌/Sapporo	13	6	19	8	11	19	21	17	38	40	67	107
仙台/Sendai	14	10	24	12	16	28	26	26	52	28	47	75
新潟/Niigata	14	22	36	14	19	33	28	41	69	16	30	46
さいたま/Saitama	59	94	153	94	79	173	153	173	326	93	136	229
東京/Tokyo	215	193	408	162	191	353	377	384	761	416	683	1,099
横浜/Yokohama	121	118	239	109	120	229	230	238	468	284	366	650
名古屋/Nagoya	127	134	261	103	99	202	230	233	463	120	136	256
京都/Kyoto	50	59	109	56	73	129	106	132	238	110	156	266
大阪/Osaka	90	88	178	57	67	124	147	155	302	219	248	467
広島/Hiroshima	27	44	71	42	29	71	69	73	142	83	126	209
高松/Takamatsu	13	21	34	2	11	13	15	32	47	24	39	63
福岡/Fukuoka	65	63	128	36	27	63	101	90	191	154	212	366
長崎/Nagasaki	184	151	335	33	39	72	217	190	407	267	302	569
大分/Oita	10	15	25	14	11	25	24	26	50	23	41	64
鹿児島/Kagoshima	16	13	29	13	8	21	29	21	50	21	33	54
那覇/Naha	10	7	17	4	8	12	14	15	29	21	33	54
合計/Total	1,028	1,038	2,066	759	808	1,567	1,787	1,846	3,633	1,919	2,655	4,574

● 成人洗礼・洗礼合計・堅信/Baptisms (Adult・Total), Confirmation

教区/Diocese	幼児洗礼			成人洗礼			洗礼合計			堅信		
	男子	女子	合計	男子	女子	合計	男子	女子	合計	男子	女子	合計
	Infant Baptisms			Adult Baptisms			Baptisms Total			Confirmation		
	Boys	Girls	Total	Men	Women	Total	Men	Women	Total	Men	Women	Total
札幌/Sapporo	21	17	38	57	71	128	78	88	166	22	52	74
仙台/Sendai	26	26	52	31	71	102	57	97	154	21	38	59
新潟/Niigata	28	41	69	28	36	64	56	77	133	17	35	52
さいたま/Saitama	153	173	326	73	123	196	226	296	522	105	147	252
東京/Tokyo	377	384	761	403	742	1,145	780	1,126	1,906	372	648	1,020
横浜/Yokohama	230	238	468	221	373	594	451	611	1,062	343	533	876
名古屋/Nagoya	230	233	463	75	134	209	305	367	672	157	213	370
京都/Kyoto	106	132	238	63	101	164	169	233	402	109	157	266
大阪/Osaka	147	155	302	178	277	455	325	432	757	178	335	513
広島/Hiroshima	69	73	142	60	101	161	129	174	303	79	98	177
高松/Takamatsu	15	32	47	12	41	53	27	73	100	13	28	41
福岡/Fukuoka	101	90	191	80	151	231	181	241	422	176	240	416
長崎/Nagasaki	217	190	407	29	88	117	246	278	524	354	416	770
大分/Oita	24	26	50	18	31	49	42	57	99	27	47	74
鹿児島/Kagoshima	29	21	50	31	52	83	60	73	133	16	46	62
那覇/Naha	14	15	29	13	28	41	27	43	70	8	18	26
合計/Total	1,787	1,846	3,633	1,372	2,420	3,792	3,159	4,266	7,425	1,997	3,051	5,048

秘跡 Sacraments 2004

● 結婚・ミサ/Marriages, Mass Attendance

教区/Diocese	結婚				
	信者	混宗	異宗	他宗	合計
	Marriages				
	Catholics	Mixed Protestant	Other Religions	Non-Catholics	Total
札幌/Sapporo	5	6	51	42	104
仙台/Sendai	1	2	26	50	79
新潟/Niigata	5	1	15	50	71
さいたま/Saitama	21	4	40	87	152
東京/Tokyo	69	31	460	538	1,098
横浜/Yokohama	35	12	136	271	454
名古屋/Nagoya	21	16	94	207	338
京都/Kyoto	22	7	74	52	155
大阪/Osaka	21	17	201	198	437
広島/Hiroshima	14	4	59	215	292
高松/Takamatsu	0	8	5	166	179
福岡/Fukuoka	12	0	148	51	211
長崎/Nagasaki	58	0	264	76	398
大分/Oita	0	1	18	67	86
鹿児島/Kagoshima	4	2	28	53	87
那覇/Naha	3	3	24	18	48
合計/Total	291	114	1,643	2,141	4,189

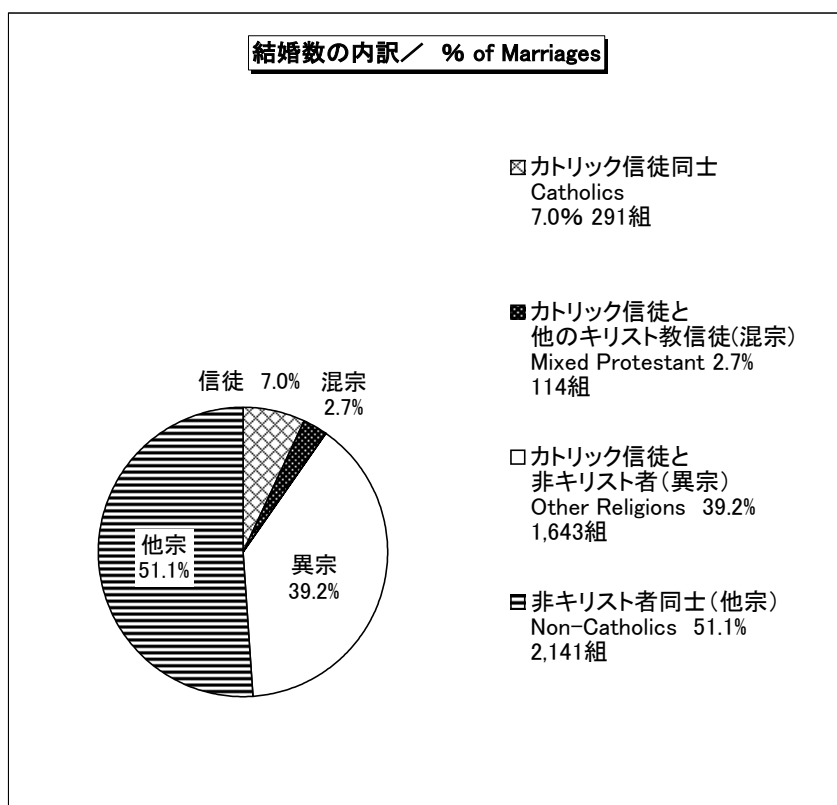
ミサ参加者				
主日	復活祭	クリスマス	*外国語のミサ	
Mass attendance			回数/月	参加者数
Sunday	Easter	Christmas	*Masses in Foreign Language	
			No./Month	Attendance
4,355	7,963	9,947	16	36
2,931	5,511	8,037	10	297
1,646	3,408	4,655	19	242
5,076	9,013	11,748	88	5,411
21,454	37,856	59,331	98	6,237
14,489	26,837	34,924	109	6,062
6,700	10,510	19,089	92	4,433
4,953	10,086	11,952	46	1,570
12,588	23,081	28,699	110	2,372
4,422	8,249	13,342	47	1,104
1,513	3,005	4,050	25	480
10,059	15,856	22,778	23	925
25,840	37,195	41,940	2	30
1,305	2,154	3,420	15	186
2,573	4,060	5,644	7	55
1,294	2,642	3,022	18	160
121,198	207,426	282,578	725	29,600

*外国語のミサは不定期のものは含みません。

*These figures do not include unscheduled foreign language Masses.

● 求道者/Catechumens

教区/Diocese	求道者数		
	男子	女子	合計
	Catechumens		
Men	Women	Total	
札幌/Sapporo	70	117	187
仙台/Sendai	32	99	131
新潟/Niigata	18	70	88
さいたま/Saitama	74	136	210
東京/Tokyo	373	966	1,339
横浜/Yokohama	247	938	1,185
名古屋/Nagoya	68	140	208
京都/Kyoto	72	167	239
大阪/Osaka	163	407	570
広島/Hiroshima	169	519	688
高松/Takamatsu	28	93	121
福岡/Fukuoka	59	329	388
長崎/Nagasaki	41	101	142
大分/Oita	22	45	67
鹿児島/Kagoshima	39	70	109
那覇/Naha	16	42	58
合計/Total	1,491	4,239	5,730



教会学校 Catechism Classes 2004

● 教師/Teachers

教区/Diocese	教師 Teachers					
	司祭	助祭	修道者	信徒(男)	信徒(女)	教師総数
	Priests	Deacons	Religious	Lay		
			Men	Women		
札幌/Sapporo	49	0	21	35	111	216
仙台/Sendai	51	0	21	19	78	169
新潟/Niigata	36	1	14	7	31	89
さいたま/Saitama	49	2	58	44	106	259
東京/Tokyo	113	8	95	110	195	521
横浜/Yokohama	82	2	102	87	253	526
名古屋/Nagoya	64	3	47	40	63	217
京都/Kyoto	68	0	49	40	103	260
大阪/Osaka	103	1	96	61	188	449
広島/Hiroshima	66	0	66	18	75	225
高松/Takamatsu	28	0	8	12	31	79
福岡/Fukuoka	58	0	97	37	186	378
長崎/Nagasaki	79	1	194	19	39	332
大分/Oita	23	2	29	3	25	82
鹿児島/Kagoshima	33	0	29	8	27	97
那覇/Naha	16	2	20	3	22	63
合計/Total	918	22	946	543	1,533	3,962

● 幼児・小学生(4~12歳)

/Preschool, Primary School (4-12 years)

生徒 Pupils					
信徒(男)	信徒(女)	信徒合計	男子総数	女子総数	生徒合計
lay			All Pupils		
Boys	Girls	Total	Boys	Girls	Total
211	238	449	354	409	763
121	132	253	171	222	393
109	121	230	196	223	419
394	468	862	465	604	1,069
1,046	1,455	2,501	1,367	2,025	3,392
877	1,149	2,026	1,202	1,837	3,039
449	546	995	481	601	1,082
289	323	612	403	545	948
726	835	1,561	966	1,155	2,121
335	314	649	507	526	1,033
79	99	178	88	140	228
810	871	1,681	888	1,824	2,712
1,833	1,877	3,710	1,844	1,887	3,731
78	92	170	128	169	297
129	138	267	177	233	410
93	118	211	93	123	216
7,579	8,776	16,355	9,330	12,523	21,853

● 中学生(13~15歳)

/Middle School (13-15 years)

教区/Diocese	中学生 Middle School Students					
	信徒(男)	信徒(女)	信徒合計	男子総数	女子総数	生徒合計
	lay			All Students		
Boys	Girls	Total	Boys	Girls	Total	
札幌/Sapporo	87	109	196	100	117	217
仙台/Sendai	35	31	66	39	37	76
新潟/Niigata	24	41	65	27	54	81
さいたま/Saitama	88	108	196	91	110	201
東京/Tokyo	250	324	574	282	393	675
横浜/Yokohama	183	316	499	195	335	530
名古屋/Nagoya	124	145	269	125	149	274
京都/Kyoto	88	69	157	415	74	489
大阪/Osaka	217	232	449	246	257	503
広島/Hiroshima	127	174	301	147	192	339
高松/Takamatsu	8	13	21	9	13	22
福岡/Fukuoka	302	306	608	394	850	1,244
長崎/Nagasaki	972	932	1,904	972	932	1,904
大分/Oita	25	22	47	33	32	65
鹿児島/Kagoshima	61	49	110	61	54	115
那覇/Naha	48	49	97	52	56	108
合計/Total	2,639	2,920	5,559	3,188	3,655	6,843

● 高校生以上(16歳以上)

/High School, Adults (16 years-)

高校生以上 High School Students, Adults					
信徒(男)	信徒(女)	信徒合計	男子総数	女子総数	生徒合計
lay			All Students		
Men	Women	Total	Men	Women	Total
58	58	116	60	66	126
17	27	44	19	33	52
23	16	39	28	22	50
56	104	160	61	107	168
169	246	415	200	286	486
179	346	525	190	369	559
47	50	97	47	53	100
74	50	124	190	122	312
164	181	345	209	232	441
121	135	256	136	157	293
7	14	21	10	18	28
65	151	216	92	910	1,002
427	456	883	427	456	883
10	14	24	19	20	39
24	34	58	24	34	58
37	48	85	37	48	85
1,478	1,930	3,408	1,749	2,933	4,682

神学校	Seminaries 2004
------------	------------------------

● 小神学校／Minor Seminaries

小神学校 Minor Seminaries							
設置数 No.	生徒			教職員			
	男子	女子	学生数合計	聖職者・修道士	信徒・一般	職員数合計	
	Pupils			Staff			
教区／Diocese	Boys	Girls	Total	Clerics, Religious	Others	Total	
長崎/Nagasaki	5	56	0	56	16	0	16
合計/Total	5	56	0	56	16	0	16

● 大神学校／Major Seminaries

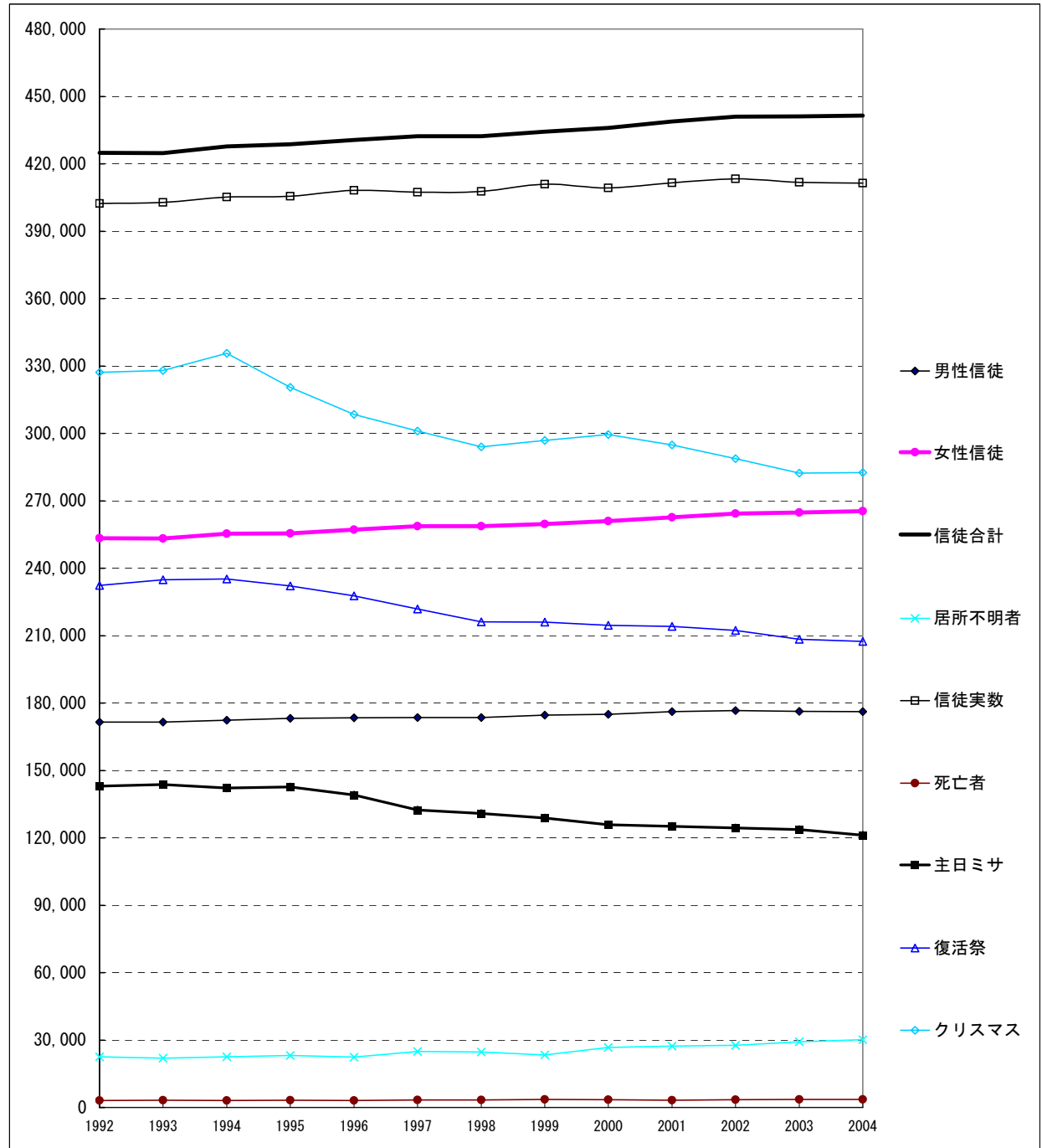
大神学校 Major Seminaries							
設置数 No.	学生			教職員			
	男子	女子	学生数合計	聖職者・修道士	信徒・一般	職員数合計	
	Students			Staff			
教区／Diocese	Men	Women	Total	Clerics, Religious	Others	Total	
さいたま/Saitama	1	8	0	8	2	0	2
東京/Tokyo	2	34	0	34	4	0	4
名古屋/Nagoya	1	11	0	11	12	0	12
高松/Takamatsu	1	22	0	22	3	0	3
福岡/Fukuoka	1	16	0	16	12	5	17
合計/Total	6	91	0	91	33	5	38

信徒数の推移

1992年～2004年

調査年	在籍信徒数			居所不明 居所不明者	信徒実数 在籍信徒 - 居所不明	死亡 死亡者
	男性信徒	女性信徒	信徒合計			
1992	171,548	253,353	424,901	22,526	402,375	3,102
1993	171,513	253,291	424,804	21,932	402,872	3,167
1994	172,308	255,425	427,733	22,557	405,176	3,158
1995	173,216	255,455	428,671	23,124	405,547	3,260
1996	173,392	257,228	430,620	22,373	408,247	3,140
1997	173,587	258,725	432,312	24,914	407,398	3,337
1998	173,594	258,750	432,344	24,648	407,696	3,365
1999	174,642	259,644	434,286	23,362	410,924	3,533
2000	174,967	260,977	435,944	26,675	409,269	3,435
2001	176,181	262,709	438,890	27,345	411,545	3,270
2002	176,623	264,374	440,997	27,697	413,300	3,433
2003	176,313	264,789	441,102	29,276	411,826	3,568
2004	176,131	265,383	441,514	30,141	411,373	3,633

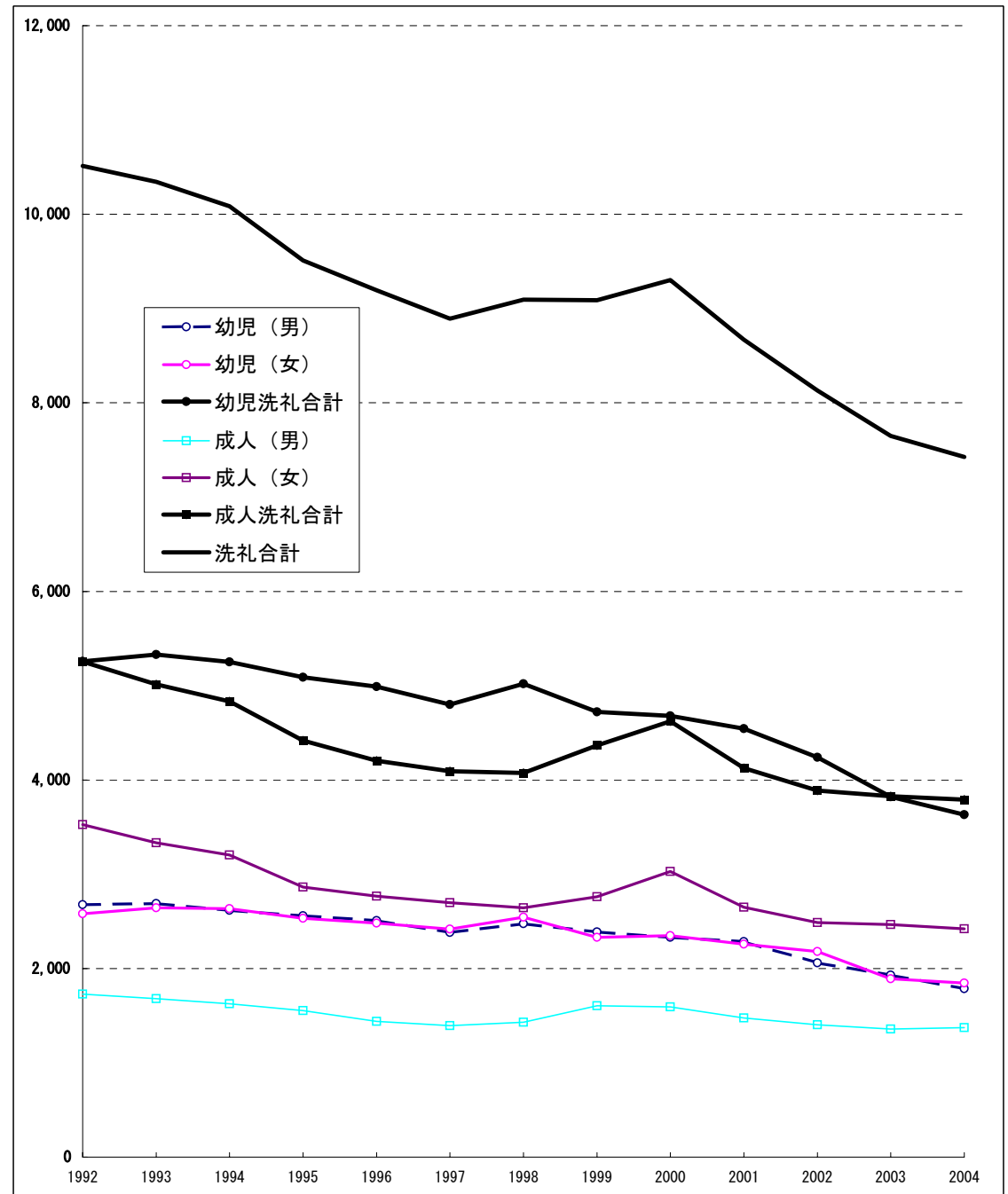
調査年	ミサ参加者数		
	主日ミサ	復活祭	クリスマス
1992	143,059	232,386	327,218
1993	143,783	234,850	328,030
1994	142,157	235,253	335,699
1995	142,716	232,163	320,508
1996	139,068	227,684	308,500
1997	132,438	221,915	301,016
1998	130,880	216,099	293,990
1999	128,818	215,992	296,890
2000	125,792	214,540	299,559
2001	125,121	214,065	294,909
2002	124,468	212,281	288,803
2003	123,754	208,424	282,298
2004	121,198	207,426	282,578



受洗者数の推移

1992年～2004年

調査年	幼児洗礼			成人洗礼			洗礼合計
	幼児（男）	幼児（女）	幼児洗礼合計	成人（男）	成人（女）	成人洗礼合計	
1992	2,678	2,580	5,258	1,729	3,526	5,255	10,513
1993	2,688	2,643	5,331	1,680	3,333	5,013	10,344
1994	2,617	2,635	5,252	1,627	3,205	4,832	10,084
1995	2,559	2,531	5,090	1,554	2,865	4,419	9,509
1996	2,509	2,480	4,989	1,438	2,766	4,204	9,193
1997	2,381	2,419	4,800	1,393	2,699	4,092	8,892
1998	2,474	2,546	5,020	1,430	2,643	4,073	9,093
1999	2,389	2,332	4,721	1,604	2,762	4,366	9,087
2000	2,331	2,349	4,680	1,594	3,029	4,623	9,303
2001	2,287	2,257	4,544	1,476	2,649	4,125	8,669
2002	2,060	2,180	4,240	1,402	2,487	3,889	8,129
2003	1,931	1,891	3,822	1,359	2,467	3,826	7,648
2004	1,787	1,846	3,633	1,372	2,420	3,792	7,425



求道者／要理教育／堅信

結婚数の推移

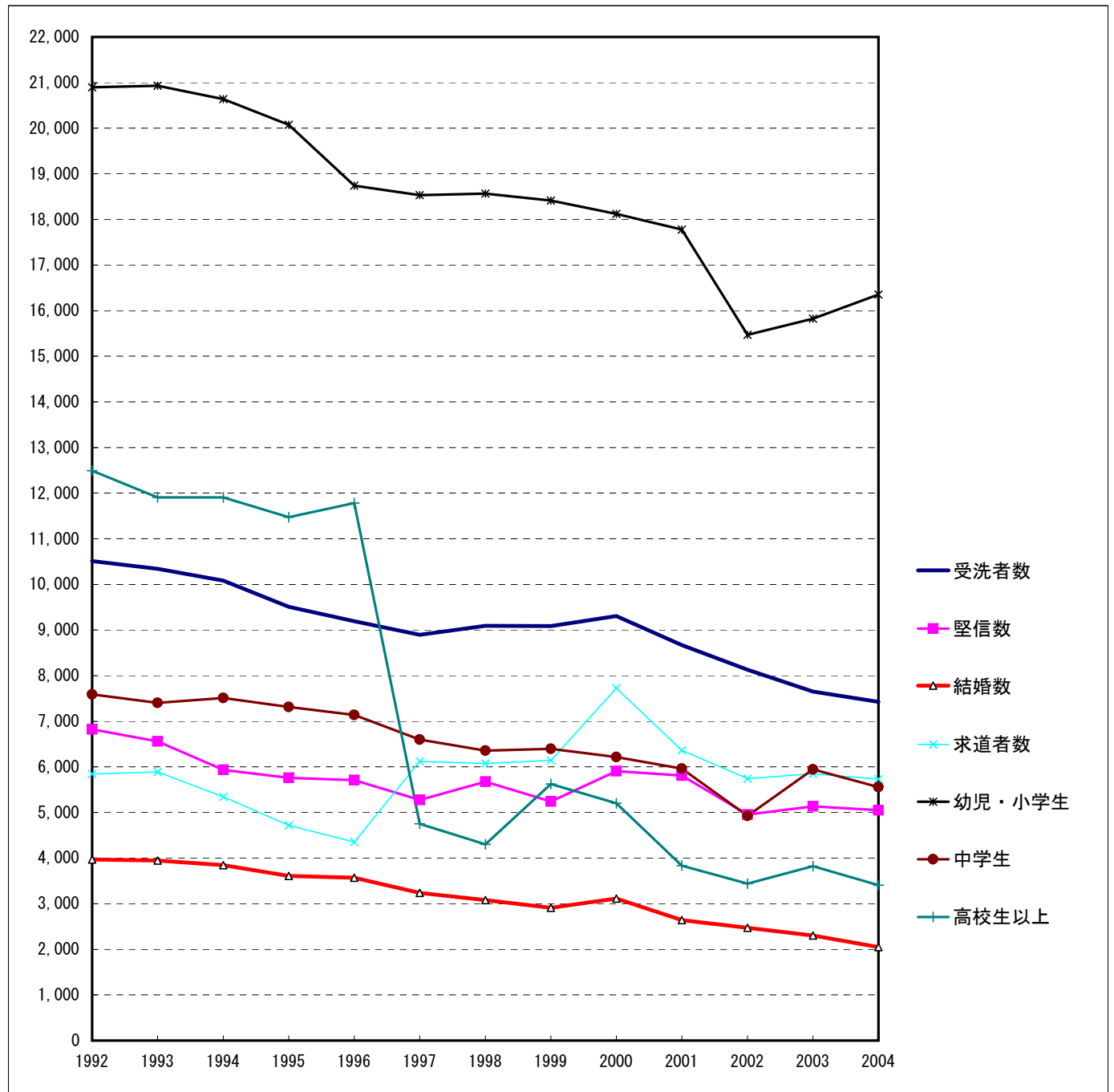
1992年～2004年

調査年	洗礼	堅信	#結婚
	受洗者数	堅信数	結婚数
1992	10,513	6,825	3,971
1993	10,344	6,559	3,945
1994	10,084	5,932	3,846
1995	9,509	5,760	3,609
1996	9,193	5,711	3,570
1997	8,892	5,276	3,237
1998	9,093	5,675	3,080
1999	9,087	5,241	2,912
2000	9,303	5,905	3,115
2001	8,669	5,807	2,639
2002	8,129	4,956	2,470
2003	7,648	5,136	2,305
2004	7,425	5,048	2,048

#非キリスト者同士を除く

調査年	求道者	*教会学校		
		幼児・小学生	中学生	高校生以上
1992	5,846	20,894	7,590	12,492
1993	5,889	20,930	7,404	11,906
1994	5,341	20,639	7,510	11,909
1995	4,720	20,077	7,313	11,472
1996	4,350	18,741	7,136	11,783
1997	6,122	18,534	6,599	4,752
1998	6,073	18,567	6,355	4,301
1999	6,143	18,414	6,395	5,622
2000	7,723	18,122	6,215	5,200
2001	6,362	17,778	5,963	3,834
2002	5,743	15,471	4,928	3,438
2003	5,851	15,823	5,945	3,823
2004	5,730	16,355	5,559	3,408

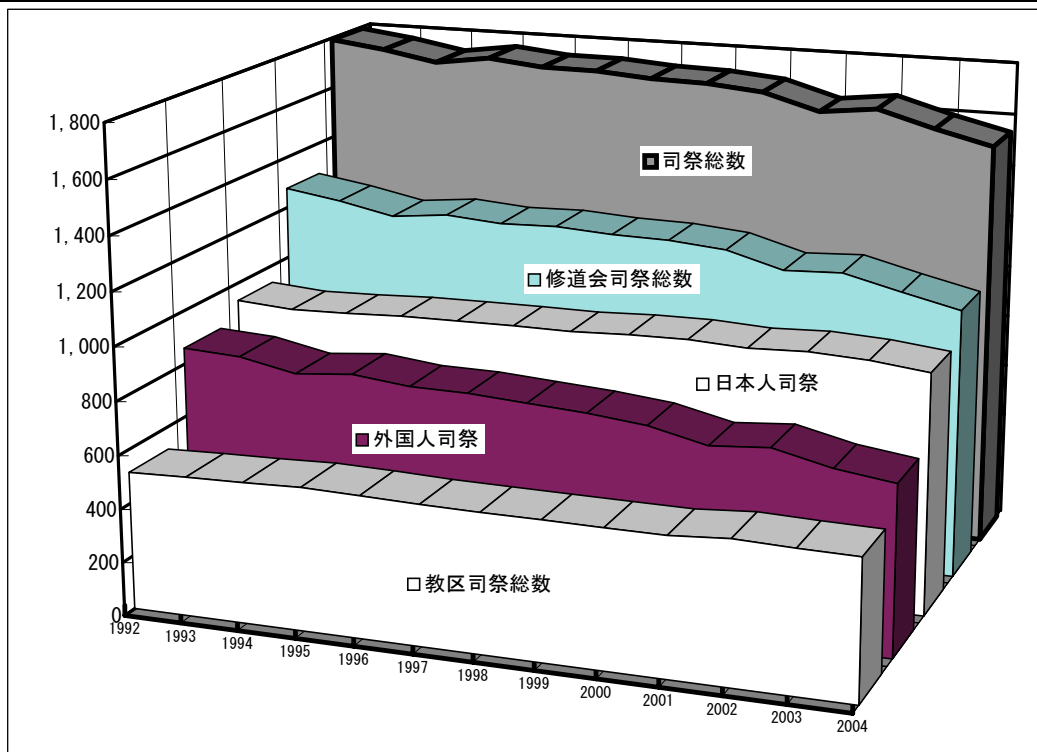
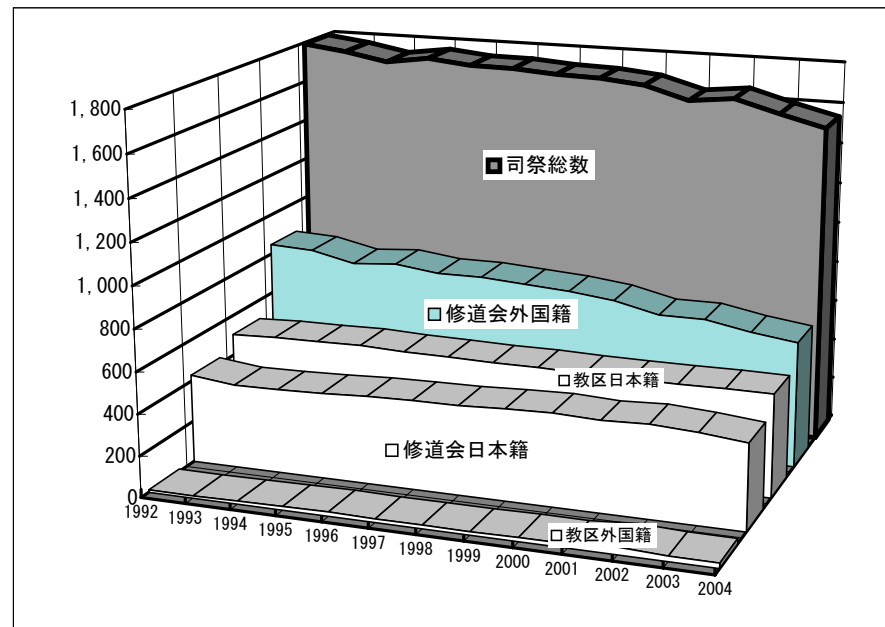
*信徒のみ



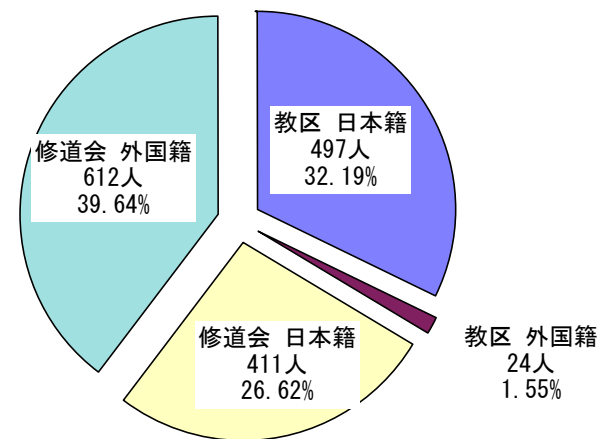
司祭数の推移

1992年～2004年

調査年	教区司祭			修道会／宣教会司祭			司祭合計		
	教区日本籍	教区外国籍	教区司祭総数	修道会日本籍	修道会外国籍	修道会司祭総数	日本人司祭	外国人司祭	司祭総数
1992	504	12	516	429	848	1,277	933	860	1,793
1993	512	11	523	405	838	1,243	917	849	1,766
1994	514	14	528	408	792	1,200	922	806	1,728
1995	518	17	535	414	809	1,223	932	826	1,758
1996	510	20	530	424	782	1,206	934	802	1,736
1997	507	16	523	429	783	1,212	936	799	1,735
1998	503	17	520	431	768	1,199	934	785	1,719
1999	503	16	519	440	755	1,195	943	771	1,714
2000	498	19	517	447	730	1,177	945	749	1,694
2001	497	19	516	437	680	1,117	934	699	1,633
2002	496	35	531	446	681	1,127	942	716	1,658
2003	499	25	524	433	640	1,073	932	665	1,597
2004	497	24	521	411	612	1,023	908	636	1,544



司祭数の内訳 2004年



用語の説明

1ページ

教区：教会の宣教司牧上の地域の名称です。大司教により司牧される地域は大司教区と呼んでいます。

日本に47ある都道府県には3つの大司教区（東京大司教区=東京・千葉、大阪大司教区=大阪・兵庫・和歌山、長崎大司教区=長崎）と13の教区（札幌教区=北海道、仙台教区=宮城・青森・岩手・福島、新潟教区=新潟・秋田・山形、さいたま教区=埼玉・栃木・茨城・群馬、横浜教区=神奈川・静岡・山梨・長野、名古屋教区=愛知・岐阜・富山・石川・福井、京都教区=京都・三重・滋賀・奈良、広島教区=広島・山口・島根・鳥取・岡山、高松教区=愛媛・香川・徳島・高知、福岡教区=福岡・佐賀・熊本、大分教区=大分・宮崎、鹿児島教区=鹿児島、那覇教区=沖縄）があります。

日本の面積と人口：国土面積は『全国都道府県市区町村別面積調（国土交通省国土地理院）』（2004年度）、人口は『住民基本台帳人口要覧（国土地理協会）』（2004年度）より計算しました。

信徒数：信徒籍台帳に記載されている信徒の合計人数です。下記の『聖職者・修道者・神学生数』の人数は含まれていません。

聖職者・修道者・神学生数：聖職者（司教、司祭、助祭）、修道者、修練者、志願者、準会員、在俗会員、神学生の合計人数です。原則として所属修道院や教区から報告していた人数です。

信者数：信徒数と『聖職者・修道者・神学生数』の合計人数です。

信徒率：人口に対する信徒の百分率です。

信者率：人口に対する信者の百分率です。

2ページ

小教区：教区司教により小教区として認可された教会を指します。

準小教区：小教区に属し、常設の聖堂を持っており、担当司祭に委任されています。

巡回教会：小教区に属し、常設の聖堂を持っていて、定期的に司祭が巡回してくる教会を指します。

集会所：聖堂はありませんが、定期的に信者が集まりミサが捧げられる一定の場所を指します。布教所や伝道所などと呼ばれていたところです。

修道院：ここでは修道会・宣教会の会員の共同体が所在している建物を指しています。

小神学校：司祭を目指す中学生・高校生の教育機関のことです。教区経営と修道会経営があります。

大神学校：司祭を目指す者が、神学などを学習するための教育機関を指します。居住を主とし、教育は外部の神学部などで行なっているところは入れていません。教区経営と修道会経営があります。

4ページ

その他施設：原則として教区・修道会・宣教会が経営主体になっている施設を掲載していますが、教区長が認める信徒経営の施設も含めています。

寮：学校・病院などの施設に付属している寮は含んでいません。

5ページ

教区司祭：教区司教を直属の長とする司祭のことをいいます。原則的に教区内で司牧を行っています。

修道司祭：修道会に属する司祭をいいますが、ここでは宣教会に属する司祭も含めています。原則として、属する会の長上の命令により、各地に派遣されます。

助祭：一般に、司祭になるための教育を終え、教会への奉仕のために叙階された者をいいます。司祭を補佐します。

6ページ

修道士・修道女：清貧、貞潔、従順の誓願を立て、共同生活をしている者のことです。ここでは教皇庁が教区が認可した修道会に属する修道士や修道女の合計数を記載しています。

在俗会員：世俗の中で生活し、誓願、あるいは誓約をしている者を指します。在俗会と呼ばれる組織に属しています。

7ページ

修練者その他：修道会や宣教会で誓願を行なう準備のために、その修道会や宣教会に入会を認められた者を指します。

8ページ

在籍信徒数：2004年12月31日現在の各小教区の信徒籍台帳に記載されている信徒の合計人数です。

居所不明者：信徒籍台帳には記載されていますが、ある期間手をつき捜しても連絡のとれなかった信徒の合計人数です。

9ページ

転出・転入の『その他』：神学校や修道会への入・退会者や、棄教者、何らかの理由で信徒籍台帳に記載されておらず新たに発見された者などの人数です。

10ページ

洗礼：正式のカトリック信者となるための、最初に受ける入信の秘跡です。キリストと結ばれて神の民に加わり、すべての罪がゆるされ水と聖霊によって新しく生まれます。

幼児洗礼：誕生から満7歳の誕生日までの子供が受ける洗礼をいいます。

成人洗礼：満7歳の誕生日を過ぎた者が受ける洗礼をいいます。

堅信：洗礼後に受ける秘跡です。教会との結び付きがより密接になり、聖霊の力によって信仰が強められます。

11ページ

結婚の項目

信者：双方がカトリック信者の結婚。

混宗：カトリック信者とカトリック以外のキリスト教信者との結婚

異宗：カトリック信者とキリスト教以外の宗教の信者・無宗教者との結婚。

他宗：カトリック信者以外の者同士の結婚。

ミサ参加者数：主日、復活祭、クリスマスのみサに参加した者の人数です（前日の夕方のみサや同じ日に数回みサが行われる場合は、その全てのミサ参加者の合計数を記載しています）。

求道者：教理または聖書を定期的に勉強している満7歳の誕生日を過ぎた者で、受洗の可能性のある者を指します。

12ページ

教会学校：各教会で行われている要理や聖書研究と、その小教区に所属する修道院・学校での要理や聖書研究も含んでいます。

Glossary

Page 1

Diocese: A particular local church, a fully organized ecclesiastical jurisdiction under the pastoral direction of a Bishop as local Ordinary.

Lay Catholics: Number of the Catholics in the Census Register of the faithful, excluding clerics and religious.

Clergy, Religious, Seminarians: Includes Bishops, Priests, Religious, Novices, Postulants, Members of Secular Institutes.

Total Catholics: Comprises Lay Catholics, Clergy, Religious and Seminarians.

% of Lay Catholics: Lay Catholics per total population, excluding Clergy, Religious and Seminarians.

% of all Catholics: Catholics per total population.

Page 2

Parishes: A certain community of Christ's faithful stably established within a particular church, whose pastoral care, under the authority of the diocesan Bishop, is entrusted to a parish priest as its proper pastor.

Quasi-Parishes: A branch church which is entrusted to a priest as its proper pastor.

Mission Stations: An established church or chapel without a resident priest. A parish priest makes the round of his assigned Stations.

Assembly Center: Although a church has not been firmly established, the faithful get together and a priest says Mass there periodically. (Assembly places)

Religious Houses: A residence for the members of Religious or Missionary Institutes, Congregations, Mission Orders, etc.

Minor Seminary: A formation house of middle or high school students preparing for the priesthood.

Major Seminary: A house of study and formation for college students preparing for the priesthood.

Page 4

Other Facilities: Principally those run by Dioceses or by Religious Institutes including Lay Facilities authorized by a Bishop as local Ordinary.

Dormitories: excluding those belonging to schools and other facilities.

Page 5

Diocesan priest: A priest directly under the Bishop as local Ordinary.

Religious priest: A priest directly under the Superior of his Religious Institute including a priest of the Missionary Institutes.

Deacon: Those on whom the order of diaconate has been formally conferred.

Page 6

Religious (men, women): Members of the religious institutes who pronounce public vows and live a fraternal life in common.

Secular Institute: An Institute of consecrated life in which Christ's faithful, living in the world, strive for the perfection

of charity and endeavor to contribute to the sanctification of the world.

Page 7

Novice: A man or woman preparing, in a formal period of trial and formation, for membership in an institute of consecrated life.

Page 8

Number of Lay Catholics: Catholics in the Census Register of the faithful, excluding clerics and religious. Statistics as of Dec. 31, 2004.

Whereabouts unknown: Catholics whose actual address is not known although they are included in the Census.

Page 9

Entries: Number entering the parish.

Departures: Number leaving the parish.

Others: Those entering or departing from Religious Institutes, or seminaries, those newly discovered, apostates, etc.

Page 10

Baptism: Baptism is the first of the sacraments. By it people are freed from sin, born again as children of God, made like to Christ by an indelible character, and are incorporated into the Church.

Infant Baptism: Baptism of a minor who is just 7 years old or younger.

Adult Baptism: After completion of the seventh year, a minor is presumed to have the use of reason. Accordingly, Adult Baptism include all from age 7 to moment of death.

Confirmation: By it the baptized continue in the path of Christian initiation. They are enriched with the gift of the Holy Spirit, and are more closely linked to the Church.

Page 11

Types of Marriage

Catholics: Marriage between Catholics.

Mixed Protestant: Marriage between a Catholic and a Protestant.

Other Religions: Marriage between a Catholic and a Non-Christian.

Non Christians: Marriage between Non-Catholics.

Mass Attendance: The total number of persons attending Mass (on regular Sundays, Easter, Christmas).

Catechumens: Those who study the Bible and catechism regularly, and are over seven years old.

Page 12

Catechism Classes: Those of parishes, and classes held in Catholic schools and religious houses.