

Statistics of  
the Catholic Church  
in Japan 2006

カトリック教会

現勢

2006年

Catholic Bishops' Conference of Japan

カトリック中央協議会

カトリック教会現勢 2006 (2006年1月～2006年12月現在)  
 Statistics of the Catholic Church in Japan (Jan. 1, 2006-Dec. 31, 2006)

目 次 Index

|   |                 |
|---|-----------------|
| 2006年信者数 ( Catholics in Japan 2006 ) .....                                    | 1 ページ<br>(Page) |
| <b>関係施設 / Facilities</b>  |                 |
| 教会・修道院・神学校 (Churches, Religious Houses, Seminaries).....                      | 2               |
| 医療・社会福祉施設 ( Medical or Social Welfare Facilities).....                        | 3               |
| 教育施設・その他の施設 ( Educational Facilities, Other Facilities ) .....                | 4               |
| <b>聖職者ほか / Clergy, Others</b>   |                 |
| 聖職者 ( Clergy ) .....  | 5               |
| 修道士・修道女 ( Non-Clerical Religious ) .....                                      | 6               |
| 神学生・修練者・その他 ( Seminarians, Novices, Others ) .....                            | 7               |
| <b>信徒動向 / Movement of Lay Catholics in Japan</b>                              |                 |
| 在籍信徒・居所不明・死亡 ( Lay Catholics, Whereabouts Unknown, Deaths ) .....             | 8               |
| 転入 ( Entries ) ・転出 ( Departures ) .....                                       | 9               |
| <b>秘跡 / Sacraments</b>  |                 |
| 幼児洗礼・成人洗礼・初聖体・堅信 ( Infant / Adult Baptisms, First Communion, Confirmation)... | 10              |
| 結婚・ミサ・求道者 ( Marriages, Mass Attendance, Catechumens ) .....                   | 11              |
| <b>教会学校 / Catechism Classes</b>   |                 |
| 教師・幼児・小学生 ( Teachers, Preschool, Primary School ) .....                       | 12              |
| 中学生・高校生以上 ( Middle School, High School, Adults ) .....                        | 12              |
| <b>神学校 / Seminaries</b>   |                 |
| 小神学校・大神学校 ( Minor / Major Seminaries ) .....                                  | 13              |

過去10年間 ( 1994 ~ 2006年 ) の推移

|                      |    |
|----------------------|----|
| 信徒数 .....            | 14 |
| 受洗者数 .....           | 15 |
| 求道者・教会学校生徒・結婚数 ..... | 16 |
| 司祭数 .....            | 17 |

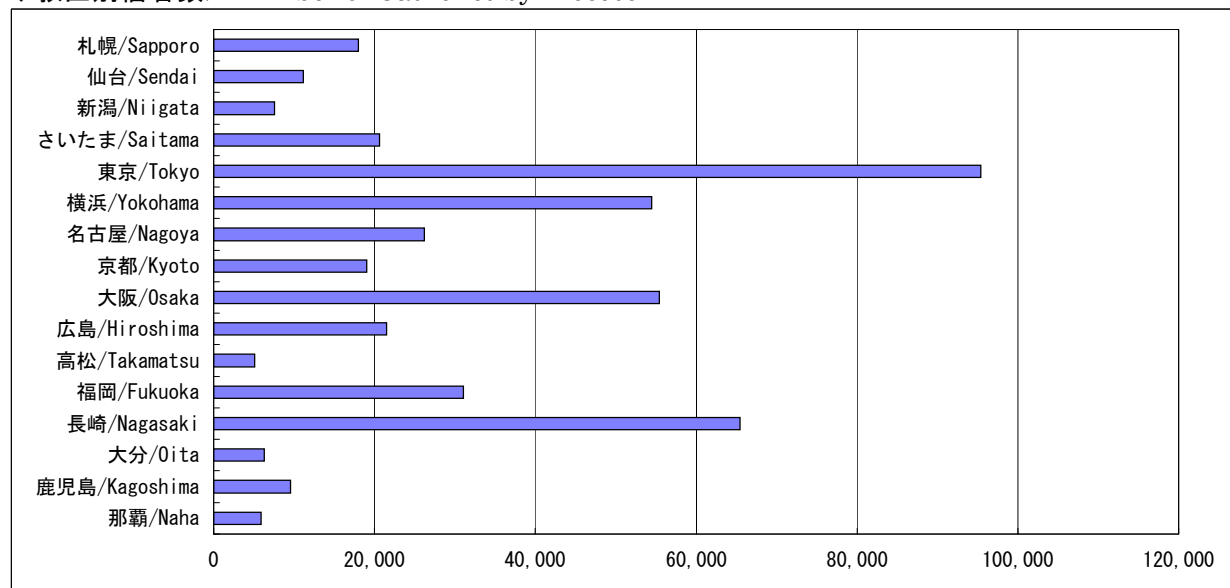
用語の説明 ( Glossary )

## 2006年 信者数 Catholics in Japan 2006

| 教区/Diocese      | 面積                     | 人口                 | 信徒数            | 信徒率                | 聖職者・修道者・神学生数<br>Clerics, Religious, Seminarians | 信者数             | 信者率                |
|-----------------|------------------------|--------------------|----------------|--------------------|---|-----------------|--------------------|
|                 | Area(km <sup>2</sup> ) | Population         | Lay Catholics  | % of Lay Catholics |   | Total Catholics | % of All Catholics |
| 札幌/Sapporo      | 83,456                 | 5,629,970          | 17,592         | 0.312%             | 418   | 18,010          | 0.320%             |
| 仙台/Sendai       | 44,842                 | 7,293,728          | 10,819         | 0.148%             | 335   | 11,154          | 0.153%             |
| 新潟/Niigata      | 28,876                 | 4,807,001          | 7,445          | 0.155%             | 141   | 7,586           | 0.158%             |
| さいたま/Saitama    | 22,634                 | 14,037,987         | 20,338         | 0.145%             | 281   | 20,619          | 0.147%             |
| 東京/Tokyo        | 7,185                  | 18,309,034         | 93,203         | 0.509%             | 2,159   | 95,362          | 0.521%             |
| 横浜/Yokohama     | 27,051                 | 15,539,389         | 53,676         | 0.345%             | 754   | 54,430          | 0.350%             |
| 名古屋/Nagoya      | 25,304                 | 12,318,489         | 25,752         | 0.209%             | 422   | 26,174          | 0.212%             |
| 京都/Kyoto        | 17,860                 | 7,219,635          | 18,669         | 0.259%             | 346   | 19,015          | 0.263%             |
| 大阪/Osaka        | 15,018                 | 15,302,062         | 54,537         | 0.356%             | 904   | 55,441          | 0.362%             |
| 広島/Hiroshima    | 31,815                 | 7,679,939          | 21,141         | 0.275%             | 334   | 21,475          | 0.280%             |
| 高松/Takamatsu    | 18,790                 | 4,128,476          | 4,937          | 0.120%             | 162   | 5,099           | 0.124%             |
| 福岡/Fukuoka      | 13,686                 | 7,758,850          | 30,565         | 0.394%             | 509   | 31,074          | 0.400%             |
| 長崎/Nagasaki     | 4,095                  | 1,494,879          | 64,340         | 4.304%             | 1,075   | 65,415          | 4.376%             |
| 大分/Oita         | 11,445                 | 2,394,116          | 5,891          | 0.246%             | 362   | 6,253           | 0.261%             |
| 鹿児島/Kagoshima   | 9,043                  | 1,759,650          | 9,370          | 0.532%             | 214   | 9,584           | 0.545%             |
| 那覇/Naha         | 2,275                  | 1,381,820          | 5,770          | 0.418%             | 110   | 5,880           | 0.426%             |
| <b>合計/Total</b> | <b>377,923</b>         | <b>127,055,025</b> | <b>444,045</b> | <b>0.349%</b>      | <b>8,526</b>                                    | <b>452,571</b>  | <b>0.356%</b>      |

|       |         |             |         |        |       |         |        |
|-------|---------|-------------|---------|--------|-------|---------|--------|
| 2005年 | 377,911 | 126,869,397 | 444,309 | 0.350% | 8,491 | 452,800 | 0.357% |
| 2004年 | 377,907 | 126,824,166 | 441,514 | 0.348% | 8,611 | 450,125 | 0.355% |
| 2003年 | 377,899 | 126,688,364 | 441,102 | 0.348% | 8,823 | 449,925 | 0.355% |
| 2002年 | 377,887 | 126,478,672 | 440,997 | 0.349% | 8,930 | 449,927 | 0.356% |
| 2001年 | 377,880 | 126,284,805 | 438,890 | 0.348% | 9,054 | 447,944 | 0.355% |
| 2000年 | 377,873 | 126,071,305 | 435,944 | 0.346% | 9,296 | 445,240 | 0.353% |
| 1999年 | 377,864 | 125,860,006 | 434,286 | 0.345% | 9,358 | 443,644 | 0.352% |
| 1998年 | 377,847 | 125,568,035 | 432,344 | 0.344% | 9,497 | 441,841 | 0.352% |
| 1997年 | 377,836 | 125,257,061 | 432,312 | 0.345% | 9,600 | 441,912 | 0.353% |
| 1996年 | 377,829 | 124,914,373 | 430,620 | 0.345% | 9,578 | 440,198 | 0.352% |

## ◆教区別信者数 / Number of Catholics by Diocese



(信者総数 人数)

|                      |
|----------------------|
| 関係施設 Facilities 2006 |
|----------------------|

## ● 教会／Churches

| 教区／diocese      | 小教区        | 準小教区           | 巡回教会             | 集会所              | 合計           |
|-----------------|------------|----------------|------------------|------------------|--------------|
|                 | Parishes   | Quasi Parishes | Mission Stations | Assembly Centers | Total        |
| 札幌/Sapporo      | 56         | 0              | 7                | 0                | 63           |
| 仙台/Sendai       | 53         | 0              | 13               | 0                | 66           |
| 新潟/Niigata      | 31         | 1              | 4                | 3                | 39           |
| さいたま/Saitama    | 52         | 2              | 4                | 1                | 59           |
| 東京/Tokyo        | 73         | 5              | 0                | 3                | 81           |
| 横浜/Yokohama     | 84         | 1              | 11               | 1                | 97           |
| 名古屋/Nagoya      | 50         | 2              | 10               | 0                | 62           |
| 京都/Kyoto        | 54         | 0              | 2                | 0                | 56           |
| 大阪/Osaka        | 85         | 0              | 2                | 3                | 90           |
| 広島/Hiroshima    | 41         | 0              | 6                | 3                | 50           |
| 高松/Takamatsu    | 26         | 0              | 2                | 1                | 29           |
| 福岡/Fukuoka      | 55         | 0              | 9                | 2                | 66           |
| 長崎/Nagasaki     | 71         | 1              | 60               | 1                | 133          |
| 大分/Oita         | 26         | 0              | 1                | 0                | 27           |
| 鹿児島/Kagoshima   | 29         | 0              | 41               | 1                | 71           |
| 那覇/Naha         | 13         | 1              | 7                | 0                | 21           |
| <b>合計/Total</b> | <b>799</b> | <b>13</b>      | <b>179</b>       | <b>19</b>        | <b>1,010</b> |

## ● 修道院／Religious Houses

| 教区／Diocese      | 宣教会修道院                  | 修道院        |            | 在俗会                  | 合計         |
|-----------------|-------------------------|------------|------------|----------------------|------------|
|                 | Missionary Institutions | 男子         | 女子         | Secular Institutions | Total      |
|                 |                         | Men        | Women      |                      |            |
| 札幌/Sapporo      | 2                       | 6          | 25         | 2                    | 35         |
| 仙台/Sendai       | 2                       | 1          | 32         | 1                    | 36         |
| 新潟/Niigata      | 0                       | 3          | 11         | 1                    | 15         |
| さいたま/Saitama    | 4                       | 7          | 30         | 0                    | 41         |
| 東京/Tokyo        | 6                       | 55         | 164        | 4                    | 229        |
| 横浜/Yokohama     | 4                       | 14         | 69         | 1                    | 88         |
| 名古屋/Nagoya      | 1                       | 18         | 25         | 1                    | 45         |
| 京都/Kyoto        | 3                       | 13         | 30         | 1                    | 47         |
| 大阪/Osaka        | 6                       | 23         | 66         | 1                    | 96         |
| 広島/Hiroshima    | 1                       | 5          | 38         | 1                    | 45         |
| 高松/Takamatsu    | 2                       | 1          | 11         | 0                    | 14         |
| 福岡/Fukuoka      | 2                       | 12         | 42         | 3                    | 59         |
| 長崎/Nagasaki     | 0                       | 12         | 89         | 1                    | 102        |
| 大分/Oita         | 1                       | 7          | 27         | 2                    | 37         |
| 鹿児島/Kagoshima   | 3                       | 6          | 24         | 1                    | 34         |
| 那覇/Naha         | 1                       | 4          | 15         | 0                    | 20         |
| <b>合計/Total</b> | <b>38</b>               | <b>187</b> | <b>698</b> | <b>20</b>            | <b>943</b> |

## ● 神学校／Seminaries

| 教区神学校               |          | 修道会神学校               |          |
|---------------------|----------|----------------------|----------|
| 大神学校                | 小神学校     | 大神学校                 | 小神学校     |
| Diocesan Seminaries |          | Religious Seminaries |          |
| Major               | Minor    | Major                | Minor    |
| 0                   | 0        | 0                    | 0        |
| 0                   | 0        | 0                    | 0        |
| 0                   | 0        | 0                    | 0        |
| 1                   | 0        | 0                    | 0        |
| 1                   | 0        | 1                    | 0        |
| 0                   | 0        | 0                    | 0        |
| 0                   | 0        | 1                    | 0        |
| 0                   | 0        | 0                    | 0        |
| 0                   | 0        | 0                    | 0        |
| 0                   | 0        | 0                    | 0        |
| 1                   | 0        | 0                    | 0        |
| 1                   | 0        | 0                    | 0        |
| 1                   | 1        | 0                    | 3        |
| 0                   | 0        | 0                    | 0        |
| 0                   | 0        | 0                    | 0        |
| 0                   | 0        | 0                    | 0        |
| <b>5</b>            | <b>1</b> | <b>2</b>             | <b>3</b> |

修道院の数については調査根拠が異なる教区があります。 \*さいたま教区には東京カトリック神学院の分院あり。  
Some dioceses use a different way of reckoning the number of convents. \*The Saitama seminary is a subsidiary of Tokyo Major Seminary.

|                             |
|-----------------------------|
| <b>関係施設 Facilities 2006</b> |
|-----------------------------|

## ● 医療施設／Medical Facilities

| 教区／Diocese      | 病院        | 診療所      | 老人保健施設                               | その他              | 合計        |
|-----------------|-----------|----------|--------------------------------------|------------------|-----------|
|                 | Hospitals | Clinics  | Geriatric Health Services Facilities | Other Facilities | Total     |
| 札幌/Sapporo      | 0         | 0        | 0                                    | 0                | 0         |
| 仙台/Sendai       | 1         | 1        | 0                                    | 0                | 2         |
| 新潟/Niigata      | 0         | 0        | 0                                    | 0                | 0         |
| さいたま/Saitama    | 0         | 0        | 0                                    | 0                | 0         |
| 東京/Tokyo        | 6         | 0        | 0                                    | 1                | 7         |
| 横浜/Yokohama     | 7         | 0        | 0                                    | 0                | 7         |
| 名古屋/Nagoya      | 2         | 0        | 0                                    | 0                | 2         |
| 京都/Kyoto        | 0         | 0        | 0                                    | 0                | 0         |
| 大阪/Osaka        | 2         | 1        | 2                                    | 1                | 6         |
| 広島/Hiroshima    | 0         | 0        | 0                                    | 0                | 0         |
| 高松/Takamatsu    | 1         | 0        | 0                                    | 0                | 1         |
| 福岡/Fukuoka      | 1         | 1        | 0                                    | 0                | 2         |
| 長崎/Nagasaki     | 2         | 3        | 0                                    | 0                | 5         |
| 大分/Oita         | 0         | 1        | 0                                    | 1                | 2         |
| 鹿児島/Kagoshima   | 0         | 0        | 0                                    | 0                | 0         |
| 那覇/Naha         | 0         | 0        | 0                                    | 0                | 0         |
| <b>合計/Total</b> | <b>22</b> | <b>7</b> | <b>2</b>                             | <b>3</b>         | <b>34</b> |

## ● 社会福祉施設／Social Welfare Facilities

| 教区／Diocese      | 児童福祉施設       |                 | 老人福祉施設           |            | その他        | 合計         |
|-----------------|--------------|-----------------|------------------|------------|------------|------------|
|                 | 保育所          | その他             | 老人ホーム            | その他        |            |            |
|                 | For Children | For the Elderly | Other Facilities | Total      |            |            |
| Day Nurseries   | Others       | Nursing Homes   | Others           |            |            |            |
| 札幌/Sapporo      | 4            | 3               | 4                | 3          | 4          | 18         |
| 仙台/Sendai       | 9            | 8               | 6                | 8          | 3          | 34         |
| 新潟/Niigata      | 7            | 7               | 3                | 11         | 2          | 30         |
| さいたま/Saitama    | 1            | 2               | 2                | 0          | 7          | 12         |
| 東京/Tokyo        | 12           | 13              | 6                | 6          | 13         | 50         |
| 横浜/Yokohama     | 14           | 7               | 8                | 19         | 6          | 54         |
| 名古屋/Nagoya      | 2            | 4               | 0                | 2          | 13         | 21         |
| 京都/Kyoto        | 6            | 4               | 8                | 28         | 7          | 53         |
| 大阪/Osaka        | 7            | 11              | 1                | 2          | 30         | 51         |
| 広島/Hiroshima    | 7            | 5               | 2                | 4          | 1          | 19         |
| 高松/Takamatsu    | 1            | 2               | 3                | 9          | 0          | 15         |
| 福岡/Fukuoka      | 9            | 8               | 6                | 17         | 9          | 49         |
| 長崎/Nagasaki     | 41           | 10              | 9                | 11         | 4          | 75         |
| 大分/Oita         | 3            | 14              | 2                | 2          | 7          | 28         |
| 鹿児島/Kagoshima   | 2            | 3               | 3                | 9          | 2          | 19         |
| 那覇/Naha         | 2            | 0               | 0                | 0          | 0          | 2          |
| <b>合計/Total</b> | <b>127</b>   | <b>101</b>      | <b>63</b>        | <b>131</b> | <b>108</b> | <b>530</b> |

|                             |
|-----------------------------|
| <b>関係施設 Facilities 2006</b> |
|-----------------------------|

- 教育施設／幼稚園・小学校・中学校・高等学校・短期大学・大学  
 高等専門学校・専修学校・各種学校・特殊教育諸学校

Educational Facilities／ Kindergartens, Primary, Middle, High Schools, Colleges, Universities

Colleges of Technology, Vocational Colleges, Miscellaneous Schools, Special Educational Institutions

| 教区/Diocese    | 幼稚園           | 小学校             | 中学校            | 高等学校         | 短期大学     | 大学           | 高等専門学校                 | 専修学校                | 各種学校                  | 特殊教育諸学校                          | 合計    |
|---------------|---------------|-----------------|----------------|--------------|----------|--------------|------------------------|---------------------|-----------------------|----------------------------------|-------|
|               | Kindergartens | Primary Schools | Middle Schools | High Schools | Colleges | Universities | Colleges of Technology | Vocational Colleges | Miscellaneous Schools | Special Educational Institutions | Total |
| 札幌/Sapporo    | 57            | 0               | 5              | 8            | 0        | 2            | 0                      | 0                   | 0                     | 0                                | 72    |
| 仙台/Sendai     | 50            | 8               | 6              | 8            | 2        | 1            | 0                      | 0                   | 0                     | 0                                | 75    |
| 新潟/Niigata    | 28            | 0               | 2              | 2            | 2        | 0            | 0                      | 0                   | 0                     | 0                                | 34    |
| さいたま/Saitama  | 18            | 0               | 2              | 2            | 0        | 0            | 0                      | 0                   | 0                     | 0                                | 22    |
| 東京/Tokyo      | 57            | 12              | 13             | 13           | 1        | 6            | 1                      | 3                   | 4                     | 0                                | 110   |
| 横浜/Yokohama   | 58            | 9               | 15             | 17           | 4        | 2            | 0                      | 1                   | 1                     | 0                                | 107   |
| 名古屋/Nagoya    | 27            | 0               | 5              | 7            | 1        | 1            | 0                      | 1                   | 0                     | 0                                | 42    |
| 京都/Kyoto      | 23            | 2               | 6              | 9            | 1        | 1            | 0                      | 0                   | 0                     | 1                                | 43    |
| 大阪/Osaka      | 44            | 10              | 17             | 17           | 3        | 2            | 0                      | 0                   | 1                     | 0                                | 94    |
| 広島/Hiroshima  | 37            | 3               | 6              | 7            | 0        | 2            | 0                      | 0                   | 0                     | 0                                | 55    |
| 高松/Takamatsu  | 23            | 0               | 1              | 2            | 1        | 1            | 0                      | 0                   | 0                     | 0                                | 28    |
| 福岡/Fukuoka    | 44            | 3               | 7              | 9            | 1        | 0            | 0                      | 0                   | 0                     | 0                                | 64    |
| 長崎/Nagasaki   | 25            | 5               | 8              | 5            | 0        | 1            | 0                      | 0                   | 0                     | 0                                | 44    |
| 大分/Oita       | 23            | 0               | 1              | 3            | 1        | 0            | 0                      | 2                   | 0                     | 0                                | 30    |
| 鹿児島/Kagoshima | 22            | 0               | 3              | 4            | 1        | 1            | 0                      | 0                   | 0                     | 0                                | 31    |
| 那覇/Naha       | 10            | 2               | 1              | 1            | 0        | 0            | 0                      | 0                   | 0                     | 0                                | 14    |
| 合計/Total      | 546           | 54              | 98             | 114          | 18       | 20           | 1                      | 7                   | 6                     | 1                                | 865   |

- その他／センター・会館・寮・黙想の家・研修所・研究所・その他

Other Facilities

／Community Centers, Halls, Dormitories, Retreat Houses, Training Institutes, Research Institutes, Other Facilities

| 教区/Diocese    | センター           | 寮           | 黙想の家他                | その他    | 合計    |
|---------------|----------------|-------------|----------------------|--------|-------|
|               | Centers, Halls | Dormitories | Retreat Houses, etc. | Others | Total |
| 札幌/Sapporo    | 2              | 0           | 2                    | 1      | 5     |
| 仙台/Sendai     | 1              | 0           | 1                    | 0      | 2     |
| 新潟/Niigata    | 0              | 0           | 0                    | 0      | 0     |
| さいたま/Saitama  | 1              | 0           | 4                    | 0      | 5     |
| 東京/Tokyo      | 10             | 7           | 5                    | 9      | 31    |
| 横浜/Yokohama   | 2              | 1           | 5                    | 4      | 12    |
| 名古屋/Nagoya    | 9              | 0           | 3                    | 6      | 18    |
| 京都/Kyoto      | 11             | 2           | 2                    | 2      | 17    |
| 大阪/Osaka      | 10             | 1           | 5                    | 7      | 23    |
| 広島/Hiroshima  | 9              | 0           | 1                    | 2      | 12    |
| 高松/Takamatsu  | 2              | 4           | 2                    | 4      | 12    |
| 福岡/Fukuoka    | 3              | 1           | 2                    | 5      | 11    |
| 長崎/Nagasaki   | 2              | 0           | 1                    | 1      | 4     |
| 大分/Oita       | 2              | 3           | 3                    | 5      | 13    |
| 鹿児島/Kagoshima | 1              | 1           | 3                    | 3      | 8     |
| 那覇/Naha       | 0              | 1           | 1                    | 0      | 2     |
| 合計/Total      | 65             | 21          | 40                   | 49     | 175   |

# 聖職者 Clergy 2006

## ● 司教・司祭／Bishops, Priests

| 教区/Diocese      | 司教<br>Bishops | 司祭         |                   |            |            |             |              |            |            |              |
|-----------------|---------------|------------|-------------------|------------|------------|-------------|--------------|------------|------------|--------------|
|                 |               | 教区         |                   |            | 修道会・宣教会等   |             |              | *司祭合計      |            |              |
|                 |               | 日本籍        | 外国籍               | 合計         | 日本籍        | 外国籍         | 合計           | 日本籍        | 外国籍        | 合計           |
|                 |               | Priests    |                   |            |            |             |              |            |            |              |
| Diocesan        |               |            | Religious, Others |            |            | All Priests |              |            |            |              |
| Japanese        | Foreign       | Total      | Japanese          | Foreign    | Total      | Jpn.        | Foreign      | Total      |            |              |
| 札幌/Sapporo      | 1             | 24         | 0                 | 24         | 19         | 30          | 49           | 44         | 30         | 74           |
| 仙台/Sendai       | 1             | 28         | 1                 | 29         | 0          | 19          | 19           | 29         | 20         | 49           |
| 新潟/Niigata      | 1             | 15         | 1                 | 16         | 5          | 13          | 18           | 21         | 14         | 35           |
| さいたま/Saitama    | 1             | 17         | 0                 | 17         | 16         | 28          | 44           | 34         | 28         | 62           |
| 東京/Tokyo        | 5             | 77         | 5                 | 82         | 151        | 153         | 304          | 233        | 158        | 391          |
| 横浜/Yokohama     | 1             | 41         | 3                 | 44         | 32         | 48          | 80           | 74         | 51         | 125          |
| 名古屋/Nagoya      | 1             | 18         | 1                 | 19         | 49         | 64          | 113          | 68         | 65         | 133          |
| 京都/Kyoto        | 2             | 16         | 0                 | 16         | 14         | 30          | 44           | 32         | 30         | 62           |
| 大阪/Osaka        | 3             | 48         | 3                 | 51         | 31         | 72          | 103          | 82         | 75         | 157          |
| 広島/Hiroshima    | 1             | 18         | 0                 | 18         | 19         | 35          | 54           | 38         | 35         | 73           |
| 高松/Takamatsu    | 2             | 7          | 19                | 26         | 4          | 20          | 24           | 13         | 39         | 52           |
| 福岡/Fukuoka      | 1             | 32         | 0                 | 32         | 16         | 28          | 44           | 49         | 28         | 77           |
| 長崎/Nagasaki     | 1             | 102        | 0                 | 102        | 31         | 10          | 41           | 134        | 10         | 144          |
| 大分/Oita         | 2             | 16         | 0                 | 16         | 17         | 21          | 38           | 35         | 21         | 56           |
| 鹿児島/Kagoshima   | 2             | 17         | 2                 | 19         | 10         | 9           | 19           | 29         | 11         | 40           |
| 那覇/Naha         | 2             | 4          | 1                 | 5          | 5          | 11          | 16           | 11         | 12         | 23           |
| <b>合計/Total</b> | <b>27</b>     | <b>480</b> | <b>36</b>         | <b>516</b> | <b>419</b> | <b>591</b>  | <b>1,010</b> | <b>926</b> | <b>627</b> | <b>1,553</b> |

\*司祭合計数には司教も含まれます。  
Bishops are included in the total for priests.

## ● 助祭／Deacons

| 教区/Diocese      | 助祭        |          |                   |          |          |             |           |           |           | 聖職者合計      |           |                   |            |            |              |              |
|-----------------|-----------|----------|-------------------|----------|----------|-------------|-----------|-----------|-----------|------------|-----------|-------------------|------------|------------|--------------|--------------|
|                 | 教区        |          |                   | 修道会・宣教会等 |          |             | 助祭合計      |           |           | 教区         |           |                   | 修道会・宣教会等   |            |              | 聖職者合計        |
|                 | 日本籍       | 外国籍      | 合計                | 日本籍      | 外国籍      | 合計          | 日本籍       | 外国籍       | 合計        | 日本籍        | 外国籍       | 合計                | 日本籍        | 外国籍        | 合計           | 合計           |
|                 | Deacons   |          |                   |          |          |             |           |           |           | Clergy     |           |                   |            |            |              |              |
| Diocesan        |           |          | Religious, Others |          |          | All Deacons |           |           | Diocesan  |            |           | Religious, Others |            |            | Clergy Total |              |
| Japanese        | Foreign   | Total    | Japanese          | Foreign  | Total    | Jpn.        | Foreign   | Total     | Jpn.      | Foreign    | Total     | Jpn.              | Foreign    | Total      | Total        |              |
| 札幌/Sapporo      | 1         | 0        | 1                 | 0        | 0        | 0           | 1         | 0         | 1         | 26         | 0         | 26                | 19         | 30         | 49           | 75           |
| 仙台/Sendai       | 0         | 0        | 0                 | 0        | 0        | 0           | 0         | 0         | 0         | 29         | 1         | 30                | 0          | 19         | 19           | 49           |
| 新潟/Niigata      | 0         | 0        | 0                 | 0        | 0        | 0           | 0         | 0         | 0         | 16         | 1         | 17                | 5          | 13         | 18           | 35           |
| さいたま/Saitama    | 5         | 0        | 5                 | 2        | 1        | 3           | 7         | 1         | 8         | 23         | 0         | 23                | 18         | 29         | 47           | 70           |
| 東京/Tokyo        | 4         | 0        | 4                 | 1        | 4        | 5           | 5         | 4         | 9         | 86         | 5         | 91                | 152        | 157        | 309          | 400          |
| 横浜/Yokohama     | 1         | 0        | 1                 | 1        | 0        | 1           | 2         | 0         | 2         | 43         | 3         | 46                | 33         | 48         | 81           | 127          |
| 名古屋/Nagoya      | 3         | 0        | 3                 | 0        | 0        | 0           | 3         | 0         | 3         | 22         | 1         | 23                | 49         | 64         | 113          | 136          |
| 京都/Kyoto        | 0         | 0        | 0                 | 0        | 1        | 1           | 0         | 1         | 1         | 18         | 0         | 18                | 14         | 31         | 45           | 63           |
| 大阪/Osaka        | 0         | 1        | 1                 | 1        | 0        | 1           | 1         | 1         | 2         | 51         | 4         | 55                | 32         | 72         | 104          | 159          |
| 広島/Hiroshima    | 0         | 0        | 0                 | 0        | 0        | 0           | 0         | 0         | 0         | 19         | 0         | 19                | 19         | 35         | 54           | 73           |
| 高松/Takamatsu    | 0         | 0        | 0                 | 0        | 0        | 0           | 0         | 0         | 0         | 9          | 19        | 28                | 4          | 20         | 24           | 52           |
| 福岡/Fukuoka      | 1         | 0        | 1                 | 1        | 0        | 1           | 2         | 0         | 2         | 34         | 0         | 34                | 17         | 28         | 45           | 79           |
| 長崎/Nagasaki     | 1         | 0        | 1                 | 0        | 1        | 1           | 1         | 1         | 2         | 104        | 0         | 104               | 31         | 11         | 42           | 146          |
| 大分/Oita         | 0         | 0        | 0                 | 0        | 0        | 0           | 0         | 0         | 0         | 18         | 0         | 18                | 17         | 21         | 38           | 56           |
| 鹿児島/Kagoshima   | 2         | 0        | 2                 | 0        | 0        | 0           | 2         | 0         | 2         | 21         | 2         | 23                | 10         | 9          | 19           | 42           |
| 那覇/Naha         | 4         | 2        | 6                 | 0        | 0        | 0           | 4         | 2         | 6         | 10         | 3         | 13                | 5          | 11         | 16           | 29           |
| <b>合計/Total</b> | <b>22</b> | <b>3</b> | <b>25</b>         | <b>6</b> | <b>7</b> | <b>13</b>   | <b>28</b> | <b>10</b> | <b>38</b> | <b>529</b> | <b>39</b> | <b>568</b>        | <b>425</b> | <b>598</b> | <b>1,023</b> | <b>1,591</b> |

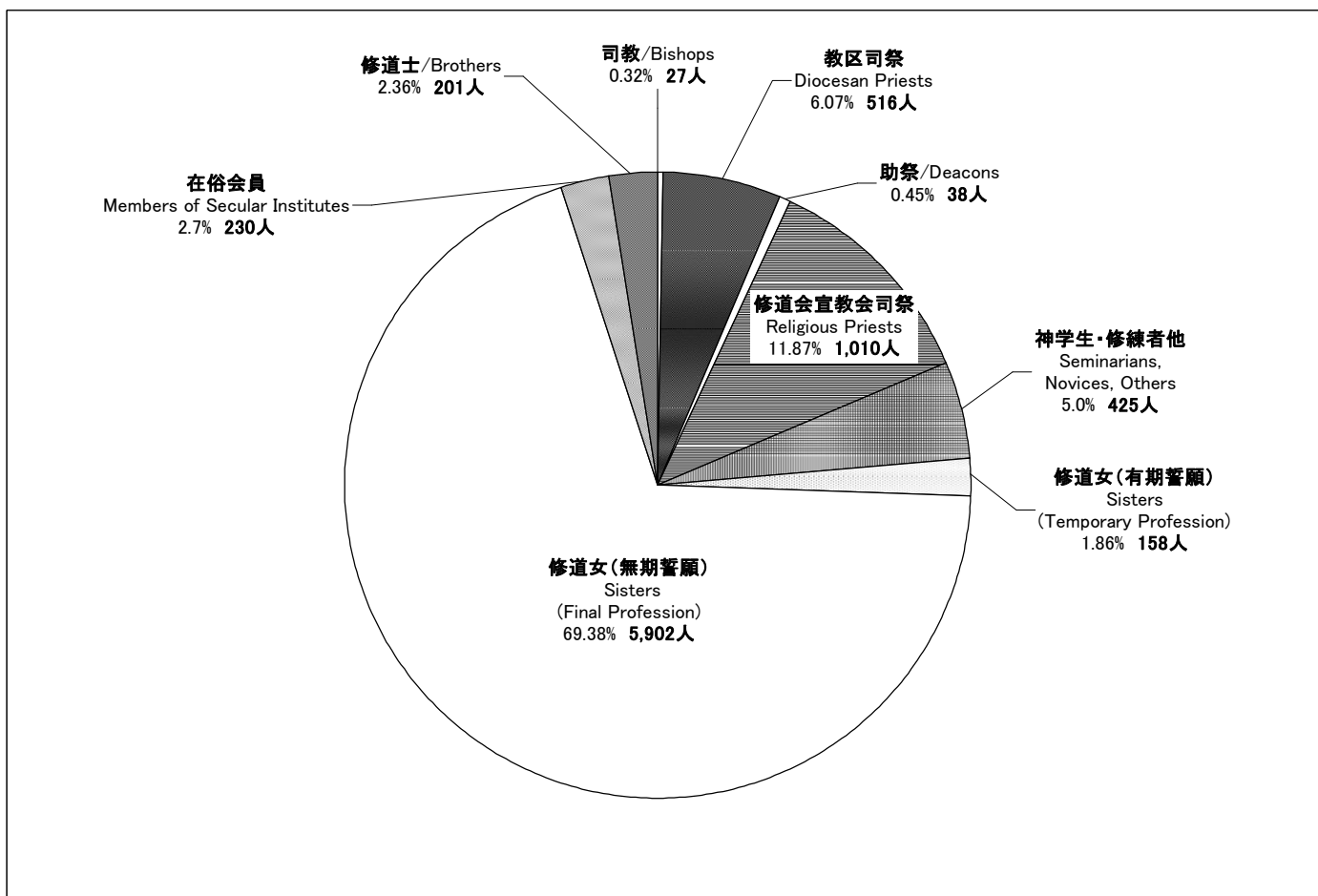
## 修道士・修道女 Non-Clerical Religious 2006

● 修道士・修道女／Brothers, Sisters

● 在俗会員／Members of Secular Institutes

| 教区/Diocese    | 修道士     |       |          | 修道女              |         |          |                      |         |                 | 修道者合計    |         |       | 在俗会員                          |         |       |     |
|---------------|---------|-------|----------|------------------|---------|----------|----------------------|---------|-----------------|----------|---------|-------|-------------------------------|---------|-------|-----|
|               | 日本籍     | 外国籍   | 合計       | 無期誓願             |         |          | 有期誓願                 |         |                 | 修道女合計    | 日本籍     | 外国籍   | 合計                            | 日本籍     | 外国籍   | 合計  |
|               |         |       |          | Brothers         | Sisters |          |                      | Sisters | Religious Total |          |         |       |                               |         |       |     |
|               |         |       |          | Final Profession |         |          | Temporary Profession |         |                 |          |         |       | Members of Secular Institutes |         |       |     |
| Japanese      | Foreign | Total | Japanese | Foreign          | Total   | Japanese | Foreign              | Total   | Total           | Japanese | Foreign | Total | Japanese                      | Foreign | Total |     |
| 札幌/Sapporo    | 21      | 2     | 23       | 279              | 9       | 288      | 6                    | 0       | 6               | 294      | 306     | 11    | 317                           | 16      | 0     | 16  |
| 仙台/Sendai     | 2       | 4     | 6        | 262              | 15      | 277      | 1                    | 0       | 1               | 278      | 265     | 19    | 284                           | 0       | 0     | 0   |
| 新潟/Niigata    | 0       | 0     | 0        | 86               | 4       | 90       | 0                    | 0       | 0               | 90       | 86      | 4     | 90                            | 16      | 0     | 16  |
| さいたま/Saitama  | 3       | 1     | 4        | 168              | 9       | 177      | 2                    | 7       | 9               | 186      | 173     | 17    | 190                           | 0       | 0     | 0   |
| 東京/Tokyo      | 54      | 19    | 73       | 1,392            | 111     | 1,503    | 36                   | 10      | 46              | 1,549    | 1,482   | 140   | 1,622                         | 30      | 3     | 33  |
| 横浜/Yokohama   | 5       | 6     | 11       | 530              | 24      | 554      | 11                   | 0       | 11              | 565      | 546     | 30    | 576                           | 7       | 0     | 7   |
| 名古屋/Nagoya    | 5       | 2     | 7        | 136              | 43      | 179      | 2                    | 1       | 3               | 182      | 143     | 46    | 189                           | 69      | 2     | 71  |
| 京都/Kyoto      | 3       | 6     | 9        | 192              | 28      | 220      | 8                    | 0       | 8               | 228      | 203     | 34    | 237                           | 13      | 0     | 13  |
| 大阪/Osaka      | 16      | 3     | 19       | 614              | 48      | 662      | 15                   | 3       | 18              | 680      | 645     | 54    | 699                           | 13      | 0     | 13  |
| 広島/Hiroshima  | 3       | 4     | 7        | 207              | 21      | 228      | 3                    | 3       | 6               | 234      | 213     | 28    | 241                           | 11      | 0     | 11  |
| 高松/Takamatsu  | 1       | 0     | 1        | 82               | 6       | 88       | 1                    | 0       | 1               | 89       | 84      | 6     | 90                            | 0       | 0     | 0   |
| 福岡/Fukuoka    | 5       | 0     | 5        | 365              | 5       | 370      | 4                    | 0       | 4               | 374      | 374     | 5     | 379                           | 24      | 0     | 24  |
| 長崎/Nagasaki   | 13      | 2     | 15       | 801              | 2       | 803      | 38                   | 0       | 38              | 841      | 852     | 4     | 856                           | 3       | 0     | 3   |
| 大分/Oita       | 11      | 2     | 13       | 229              | 6       | 235      | 5                    | 0       | 5               | 240      | 245     | 8     | 253                           | 21      | 0     | 21  |
| 鹿児島/Kagoshima | 3       | 2     | 5        | 158              | 5       | 163      | 0                    | 0       | 0               | 163      | 161     | 7     | 168                           | 2       | 0     | 2   |
| 那覇/Naha       | 2       | 1     | 3        | 55               | 10      | 65       | 0                    | 2       | 2               | 67       | 57      | 13    | 70                            | 0       | 0     | 0   |
| 合計/Total      | 147     | 54    | 201      | 5,556            | 346     | 5,902    | 132                  | 26      | 158             | 6,060    | 5,835   | 426   | 6,261                         | 225     | 5     | 230 |

### ◆ 聖職者・修道者数の内訳／ % of Clergy, Religious and Others





## 神学生・修練者・その他 Seminarians, Novices, Others 2006

### ● 大神学生 / Major Seminarians

| 教区 / Diocese  | 大神学生     |     |    |                   |     |    |                       |     |     |
|---------------|----------|-----|----|-------------------|-----|----|-----------------------|-----|-----|
|               | 教区       |     |    | 修道会・宣教会等          |     |    | 大神学生合計                |     |     |
|               | 日本籍      | 外国籍 | 合計 | 日本籍               | 外国籍 | 合計 | 日本籍                   | 外国籍 | 合計  |
|               | Diocesan |     |    | Religious, Others |     |    | All Major Seminarians |     |     |
| 札幌/Sapporo    | 2        | 0   | 2  | 0                 | 0   | 0  | 2                     | 0   | 2   |
| 仙台/Sendai     | 0        | 0   | 0  | 0                 | 0   | 0  | 0                     | 0   | 0   |
| 新潟/Niigata    | 0        | 0   | 0  | 0                 | 0   | 0  | 0                     | 0   | 0   |
| さいたま/Saitama  | 7        | 0   | 7  | 0                 | 0   | 0  | 7                     | 0   | 7   |
| 東京/Tokyo      | 7        | 0   | 7  | 20                | 14  | 34 | 27                    | 14  | 41  |
| 横浜/Yokohama   | 2        | 2   | 4  | 0                 | 1   | 1  | 2                     | 3   | 5   |
| 名古屋/Nagoya    | 3        | 0   | 3  | 1                 | 13  | 14 | 4                     | 13  | 17  |
| 京都/Kyoto      | 2        | 0   | 2  | 0                 | 2   | 2  | 2                     | 2   | 4   |
| 大阪/Osaka      | 2        | 1   | 3  | 2                 | 5   | 7  | 4                     | 6   | 10  |
| 広島/Hiroshima  | 2        | 1   | 3  | 1                 | 1   | 2  | 3                     | 2   | 5   |
| 高松/Takamatsu  | 1        | 19  | 20 | 0                 | 0   | 0  | 1                     | 19  | 20  |
| 福岡/Fukuoka    | 3        | 0   | 3  | 0                 | 1   | 1  | 3                     | 1   | 4   |
| 長崎/Nagasaki   | 14       | 0   | 14 | 0                 | 0   | 0  | 14                    | 0   | 14  |
| 大分/Oita       | 1        | 0   | 1  | 2                 | 0   | 2  | 3                     | 0   | 3   |
| 鹿児島/Kagoshima | 0        | 0   | 0  | 0                 | 0   | 0  | 0                     | 0   | 0   |
| 那覇/Naha       | 0        | 6   | 6  | 0                 | 0   | 0  | 0                     | 6   | 6   |
| 合計/Total      | 46       | 29  | 75 | 26                | 37  | 63 | 72                    | 66  | 138 |

### ● 修練者・その他 / Novices, Others

| 修練者・その他         |         |       |         |       |
|-----------------|---------|-------|---------|-------|
| 男子              |         | 女子    |         | 合計    |
| 日本籍             | 外国籍     | 日本籍   | 外国籍     |       |
| Novices, Others |         |       |         |       |
| Men             |         | Women |         | Total |
| Jpn.            | Foreign | Jpn.  | Foreign |       |
| 4               | 0       | 4     | 0       | 8     |
| 0               | 0       | 1     | 0       | 1     |
| 0               | 0       | 0     | 0       | 0     |
| 2               | 0       | 6     | 6       | 14    |
| 9               | 9       | 29    | 16      | 63    |
| 0               | 0       | 9     | 12      | 21    |
| 2               | 3       | 4     | 0       | 9     |
| 22              | 2       | 2     | 0       | 26    |
| 0               | 0       | 12    | 7       | 19    |
| 0               | 0       | 0     | 0       | 0     |
| 0               | 0       | 14    | 4       | 18    |
| 1               | 1       | 17    | 0       | 19    |
| 3               | 0       | 17    | 6       | 26    |
| 0               | 0       | 0     | 0       | 0     |
| 0               | 0       | 0     | 5       | 5     |
| 43              | 15      | 115   | 56      | 229   |

### ● 小神学生 / Minor Seminarians

| 教区 / Diocese  | 小神学生     |     |    |                   |     |    |                       |     |    |
|---------------|----------|-----|----|-------------------|-----|----|-----------------------|-----|----|
|               | 教区       |     |    | 修道会・宣教会等          |     |    | 小神学生合計                |     |    |
|               | 日本籍      | 外国籍 | 合計 | 日本籍               | 外国籍 | 合計 | 日本籍                   | 外国籍 | 合計 |
|               | Diocesan |     |    | Religious, Others |     |    | All Minor Seminarians |     |    |
| 札幌/Sapporo    | 0        | 0   | 0  | 0                 | 0   | 0  | 0                     | 0   | 0  |
| 仙台/Sendai     | 0        | 0   | 0  | 0                 | 0   | 0  | 0                     | 0   | 0  |
| 新潟/Niigata    | 0        | 0   | 0  | 0                 | 0   | 0  | 0                     | 0   | 0  |
| さいたま/Saitama  | 0        | 0   | 0  | 0                 | 0   | 0  | 0                     | 0   | 0  |
| 東京/Tokyo      | 0        | 0   | 0  | 0                 | 0   | 0  | 0                     | 0   | 0  |
| 横浜/Yokohama   | 0        | 0   | 0  | 12                | 3   | 15 | 12                    | 3   | 15 |
| 名古屋/Nagoya    | 0        | 0   | 0  | 0                 | 0   | 0  | 0                     | 0   | 0  |
| 京都/Kyoto      | 0        | 0   | 0  | 0                 | 0   | 0  | 0                     | 0   | 0  |
| 大阪/Osaka      | 0        | 0   | 0  | 0                 | 0   | 0  | 0                     | 0   | 0  |
| 広島/Hiroshima  | 0        | 0   | 0  | 0                 | 0   | 0  | 0                     | 0   | 0  |
| 高松/Takamatsu  | 0        | 0   | 0  | 0                 | 0   | 0  | 0                     | 0   | 0  |
| 福岡/Fukuoka    | 1        | 0   | 1  | 0                 | 0   | 0  | 1                     | 0   | 1  |
| 長崎/Nagasaki   | 25       | 0   | 25 | 14                | 0   | 14 | 39                    | 0   | 39 |
| 大分/Oita       | 2        | 0   | 2  | 0                 | 0   | 0  | 2                     | 0   | 2  |
| 鹿児島/Kagoshima | 1        | 0   | 1  | 0                 | 0   | 0  | 1                     | 0   | 1  |
| 那覇/Naha       | 0        | 0   | 0  | 0                 | 0   | 0  | 0                     | 0   | 0  |
| 合計/Total      | 29       | 0   | 29 | 26                | 3   | 29 | 55                    | 3   | 58 |

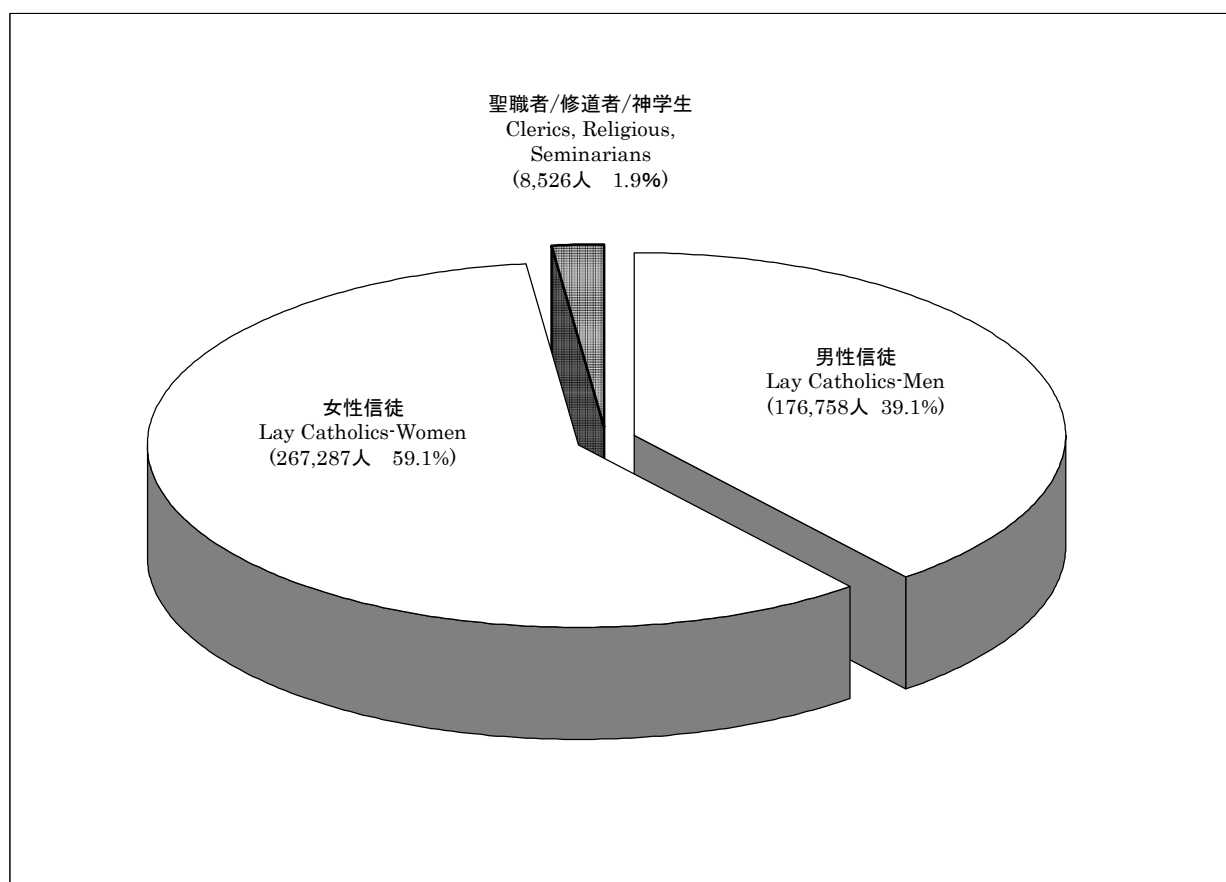
| 神学生・<br>修練者合計                 |
|-------------------------------|
| Seminarians,<br>Novices Total |
| 10                            |
| 1                             |
| 0                             |
| 21                            |
| 104                           |
| 41                            |
| 26                            |
| 30                            |
| 29                            |
| 5                             |
| 20                            |
| 23                            |
| 72                            |
| 31                            |
| 1                             |
| 11                            |
| 425                           |

## 信徒動向 Movement of Lay Catholics in Japan 2006

### ● 在籍信徒・居所不明・死亡/Lay Catholics, Whereabouts Unknown, Deaths

| 教区/Diocese      | 在籍信徒数          |                |                | 居所不明                |               |               | 死亡           |              |              |
|-----------------|----------------|----------------|----------------|---------------------|---------------|---------------|--------------|--------------|--------------|
|                 | 男子             | 女子             | 合計             | 男子                  | 女子            | 合計            | 男子           | 女子           | 合計           |
|                 | Lay Catholics  |                |                | Whereabouts Unknown |               |               | Death        |              |              |
| Men             | Women          | Total          | Men            | Women               | Total         | Men           | Women        | Total        |              |
| 札幌/Sapporo      | 6,603          | 10,989         | <b>17,592</b>  | 184                 | 317           | <b>501</b>    | 96           | 99           | <b>195</b>   |
| 仙台/Sendai       | 3,919          | 6,900          | <b>10,819</b>  | 264                 | 391           | <b>655</b>    | 37           | 83           | <b>120</b>   |
| 新潟/Niigata      | 2,754          | 4,691          | <b>7,445</b>   | 180                 | 406           | <b>586</b>    | 36           | 44           | <b>80</b>    |
| さいたま/Saitama    | 8,293          | 12,045         | <b>20,338</b>  | 760                 | 1,046         | <b>1,806</b>  | 63           | 69           | <b>132</b>   |
| 東京/Tokyo        | 34,644         | 58,559         | <b>93,203</b>  | 4,146               | 6,601         | <b>10,747</b> | 342          | 372          | <b>714</b>   |
| 横浜/Yokohama     | 20,269         | 33,407         | <b>53,676</b>  | 1,124               | 1,547         | <b>2,671</b>  | 186          | 233          | <b>419</b>   |
| 名古屋/Nagoya      | 10,793         | 14,959         | <b>25,752</b>  | 1,313               | 1,622         | <b>2,935</b>  | 75           | 76           | <b>151</b>   |
| 京都/Kyoto        | 7,421          | 11,248         | <b>18,669</b>  | 179                 | 223           | <b>402</b>    | 82           | 108          | <b>190</b>   |
| 大阪/Osaka        | 21,728         | 32,809         | <b>54,537</b>  | 1,660               | 2,822         | <b>4,482</b>  | 195          | 237          | <b>432</b>   |
| 広島/Hiroshima    | 7,989          | 13,152         | <b>21,141</b>  | 667                 | 1,151         | <b>1,818</b>  | 67           | 97           | <b>164</b>   |
| 高松/Takamatsu    | 1,746          | 3,191          | <b>4,937</b>   | 56                  | 95            | <b>151</b>    | 26           | 50           | <b>76</b>    |
| 福岡/Fukuoka      | 12,972         | 17,593         | <b>30,565</b>  | 717                 | 937           | <b>1,654</b>  | 112          | 136          | <b>248</b>   |
| 長崎/Nagasaki     | 29,609         | 34,731         | <b>64,340</b>  | 870                 | 762           | <b>1,632</b>  | 298          | 239          | <b>537</b>   |
| 大分/Oita         | 2,266          | 3,625          | <b>5,891</b>   | 191                 | 309           | <b>500</b>    | 22           | 27           | <b>49</b>    |
| 鹿児島/Kagoshima   | 3,503          | 5,867          | <b>9,370</b>   | 101                 | 223           | <b>324</b>    | 41           | 63           | <b>104</b>   |
| 那覇/Naha         | 2,249          | 3,521          | <b>5,770</b>   | 262                 | 431           | <b>693</b>    | 15           | 27           | <b>42</b>    |
| <b>合計/Total</b> | <b>176,758</b> | <b>267,287</b> | <b>444,045</b> | <b>12,674</b>       | <b>18,883</b> | <b>31,557</b> | <b>1,693</b> | <b>1,960</b> | <b>3,653</b> |

### ◆ 信者の構成/% of Catholics



## 信徒動向 Movement of Catholics 2006

### ● 転入／Entries

| 教区／Diocese      | 教区内                |              |              | 教区外                 |              |              | その他        |            |            | 総合計          |              |              |
|-----------------|--------------------|--------------|--------------|---------------------|--------------|--------------|------------|------------|------------|--------------|--------------|--------------|
|                 | 男子                 | 女子           | 合計           | 男子                  | 女子           | 合計           | 男子         | 女子         | 合計         | 男子           | 女子           | 合計           |
|                 | Within the Diocese |              |              | From Other Dioceses |              |              | Others     |            |            | Total        |              |              |
| Men             | Women              | Total        | Men          | Women               | Total        | Men          | Women      | Total      | Men        | Women        | Total        |              |
| 札幌/Sapporo      | 59                 | 103          | 162          | 16                  | 25           | 41           | 4          | 6          | 10         | 79           | 134          | 213          |
| 仙台/Sendai       | 13                 | 30           | 43           | 27                  | 26           | 53           | 2          | 1          | 3          | 42           | 57           | 99           |
| 新潟/Niigata      | 3                  | 11           | 14           | 9                   | 14           | 23           | 0          | 0          | 0          | 12           | 25           | 37           |
| さいたま/Saitama    | 12                 | 23           | 35           | 53                  | 104          | 157          | 2          | 1          | 3          | 67           | 128          | 195          |
| 東京/Tokyo        | 295                | 499          | 794          | 307                 | 492          | 799          | 190        | 194        | 384        | 792          | 1,185        | 1,977        |
| 横浜/Yokohama     | 115                | 255          | 370          | 172                 | 272          | 444          | 9          | 13         | 22         | 296          | 540          | 836          |
| 名古屋/Nagoya      | 59                 | 88           | 147          | 62                  | 82           | 144          | 5          | 8          | 13         | 126          | 178          | 304          |
| 京都/Kyoto        | 33                 | 57           | 90           | 56                  | 78           | 134          | 24         | 23         | 47         | 113          | 158          | 271          |
| 大阪/Osaka        | 110                | 209          | 319          | 106                 | 126          | 232          | 5          | 54         | 59         | 221          | 389          | 610          |
| 広島/Hiroshima    | 36                 | 55           | 91           | 42                  | 61           | 103          | 18         | 35         | 53         | 96           | 151          | 247          |
| 高松/Takamatsu    | 6                  | 15           | 21           | 15                  | 27           | 42           | 1          | 7          | 8          | 22           | 49           | 71           |
| 福岡/Fukuoka      | 81                 | 132          | 213          | 106                 | 126          | 232          | 3          | 6          | 9          | 190          | 264          | 454          |
| 長崎/Nagasaki     | 255                | 306          | 561          | 66                  | 80           | 146          | 12         | 12         | 24         | 333          | 398          | 731          |
| 大分/Oita         | 7                  | 13           | 20           | 21                  | 28           | 49           | 3          | 8          | 11         | 31           | 49           | 80           |
| 鹿児島/Kagoshima   | 24                 | 33           | 57           | 20                  | 20           | 40           | 14         | 39         | 53         | 58           | 92           | 150          |
| 那覇/Naha         | 5                  | 3            | 8            | 7                   | 9            | 16           | 0          | 1          | 1          | 12           | 13           | 25           |
| <b>合計/Total</b> | <b>1,113</b>       | <b>1,832</b> | <b>2,945</b> | <b>1,085</b>        | <b>1,570</b> | <b>2,655</b> | <b>292</b> | <b>408</b> | <b>700</b> | <b>2,490</b> | <b>3,810</b> | <b>6,300</b> |

### ● 転出／Departures

| 教区／Diocese      | 教区内                |              |              | 教区外               |              |              | その他        |            |              | 総合計          |              |              |
|-----------------|--------------------|--------------|--------------|-------------------|--------------|--------------|------------|------------|--------------|--------------|--------------|--------------|
|                 | 男子                 | 女子           | 合計           | 男子                | 女子           | 合計           | 男子         | 女子         | 合計           | 男子           | 女子           | 合計           |
|                 | Within the Diocese |              |              | To Other Dioceses |              |              | Others     |            |              | Total        |              |              |
| Men             | Women              | Total        | Men          | Women             | Total        | Men          | Women      | Total      | Men          | Women        | Total        |              |
| 札幌/Sapporo      | 51                 | 97           | 148          | 41                | 57           | 98           | 2          | 6          | 8            | 94           | 160          | 254          |
| 仙台/Sendai       | 14                 | 22           | 36           | 10                | 34           | 44           | 10         | 13         | 23           | 34           | 69           | 103          |
| 新潟/Niigata      | 1                  | 7            | 8            | 20                | 20           | 40           | 0          | 0          | 0            | 21           | 27           | 48           |
| さいたま/Saitama    | 18                 | 32           | 50           | 64                | 133          | 197          | 0          | 2          | 2            | 82           | 167          | 249          |
| 東京/Tokyo        | 252                | 449          | 701          | 193               | 315          | 508          | 108        | 118        | 226          | 553          | 882          | 1,435        |
| 横浜/Yokohama     | 111                | 208          | 319          | 146               | 204          | 350          | 13         | 13         | 26           | 270          | 425          | 695          |
| 名古屋/Nagoya      | 63                 | 88           | 151          | 45                | 85           | 130          | 0          | 2          | 2            | 108          | 175          | 283          |
| 京都/Kyoto        | 27                 | 42           | 69           | 44                | 82           | 126          | 141        | 228        | 369          | 212          | 352          | 564          |
| 大阪/Osaka        | 102                | 179          | 281          | 94                | 149          | 243          | 17         | 19         | 36           | 213          | 347          | 560          |
| 広島/Hiroshima    | 34                 | 65           | 99           | 63                | 102          | 165          | 12         | 9          | 21           | 109          | 176          | 285          |
| 高松/Takamatsu    | 2                  | 5            | 7            | 15                | 20           | 35           | 1          | 4          | 5            | 18           | 29           | 47           |
| 福岡/Fukuoka      | 92                 | 123          | 215          | 104               | 117          | 221          | 70         | 111        | 181          | 266          | 351          | 617          |
| 長崎/Nagasaki     | 286                | 333          | 619          | 204               | 223          | 427          | 69         | 71         | 140          | 559          | 627          | 1,186        |
| 大分/Oita         | 8                  | 14           | 22           | 19                | 34           | 53           | 0          | 1          | 1            | 27           | 49           | 76           |
| 鹿児島/Kagoshima   | 20                 | 23           | 43           | 12                | 18           | 30           | 2          | 16         | 18           | 34           | 57           | 91           |
| 那覇/Naha         | 3                  | 4            | 7            | 18                | 20           | 38           | 0          | 0          | 0            | 21           | 24           | 45           |
| <b>合計/Total</b> | <b>1,084</b>       | <b>1,691</b> | <b>2,775</b> | <b>1,092</b>      | <b>1,613</b> | <b>2,705</b> | <b>445</b> | <b>613</b> | <b>1,058</b> | <b>2,621</b> | <b>3,917</b> | <b>6,538</b> |

## 秘跡 Sacraments 2006

## ● 幼児洗礼／Baptisms (Infant)

## ● 初聖体／First Communion

| 教区/Diocese    | 1歳未満          |       |       | 1歳以上          |       |       | 幼児洗礼合計                |       |       |
|---------------|---------------|-------|-------|---------------|-------|-------|-----------------------|-------|-------|
|               | 男子            | 女子    | 合計    | 男子            | 女子    | 合計    | 男子                    | 女子    | 合計    |
|               | Below 1 Years |       |       | Above 1 Years |       |       | Infant Baptisms Total |       |       |
|               | Boys          | Girls | Total | Boys          | Girls | Total | Boys                  | Girls | Total |
| 札幌/Sapporo    | 21            | 11    | 32    | 12            | 9     | 21    | 33                    | 20    | 53    |
| 仙台/Sendai     | 8             | 6     | 14    | 9             | 15    | 24    | 17                    | 21    | 38    |
| 新潟/Niigata    | 22            | 16    | 38    | 8             | 4     | 12    | 30                    | 20    | 50    |
| さいたま/Saitama  | 63            | 72    | 135   | 77            | 84    | 161   | 140                   | 156   | 296   |
| 東京/Tokyo      | 213           | 219   | 432   | 145           | 170   | 315   | 358                   | 389   | 747   |
| 横浜/Yokohama   | 125           | 119   | 244   | 117           | 169   | 286   | 242                   | 288   | 530   |
| 名古屋/Nagoya    | 136           | 132   | 268   | 103           | 91    | 194   | 239                   | 223   | 462   |
| 京都/Kyoto      | 42            | 59    | 101   | 51            | 66    | 117   | 93                    | 125   | 218   |
| 大阪/Osaka      | 77            | 95    | 172   | 62            | 54    | 116   | 139                   | 149   | 288   |
| 広島/Hiroshima  | 29            | 30    | 59    | 22            | 20    | 42    | 51                    | 50    | 101   |
| 高松/Takamatsu  | 11            | 16    | 27    | 5             | 5     | 10    | 16                    | 21    | 37    |
| 福岡/Fukuoka    | 55            | 63    | 118   | 36            | 28    | 64    | 91                    | 91    | 182   |
| 長崎/Nagasaki   | 143           | 157   | 300   | 43            | 51    | 94    | 186                   | 208   | 394   |
| 大分/Oita       | 11            | 13    | 24    | 7             | 1     | 8     | 18                    | 14    | 32    |
| 鹿児島/Kagoshima | 22            | 13    | 35    | 6             | 5     | 11    | 28                    | 18    | 46    |
| 那覇/Naha       | 8             | 8     | 16    | 4             | 7     | 11    | 12                    | 15    | 27    |
| 合計/Total      | 986           | 1,029 | 2,015 | 707           | 779   | 1,486 | 1,693                 | 1,808 | 3,501 |

| 初聖体             |       |       |
|-----------------|-------|-------|
| 男子              | 女子    | 合計    |
| First Communion |       |       |
| Boys            | Girls | Total |
| 55              | 44    | 99    |
| 19              | 56    | 75    |
| 32              | 39    | 71    |
| 102             | 174   | 276   |
| 514             | 762   | 1,276 |
| 256             | 398   | 654   |
| 118             | 136   | 254   |
| 121             | 131   | 252   |
| 172             | 203   | 375   |
| 73              | 85    | 158   |
| 15              | 30    | 45    |
| 133             | 163   | 296   |
| 243             | 271   | 514   |
| 23              | 30    | 53    |
| 28              | 38    | 66    |
| 18              | 29    | 47    |
| 1,922           | 2,589 | 4,511 |

## ● 成人洗礼・洗礼合計・堅信／Baptisms (Adult・Total), Confirmation

| 教区/Diocese    | 幼児洗礼            |       |       | 成人洗礼           |       |       | 洗礼合計           |       |       | 堅信           |       |       |
|---------------|-----------------|-------|-------|----------------|-------|-------|----------------|-------|-------|--------------|-------|-------|
|               | 男子              | 女子    | 合計    | 男子             | 女子    | 合計    | 男子             | 女子    | 合計    | 男子           | 女子    | 合計    |
|               | Infant Baptisms |       |       | Adult Baptisms |       |       | Baptisms Total |       |       | Confirmation |       |       |
|               | Boys            | Girls | Total | Men            | Women | Total | Men            | Women | Total | Men          | Women | Total |
| 札幌/Sapporo    | 33              | 20    | 53    | 71             | 53    | 124   | 104            | 73    | 177   | 53           | 59    | 112   |
| 仙台/Sendai     | 17              | 21    | 38    | 26             | 50    | 76    | 43             | 71    | 114   | 51           | 135   | 186   |
| 新潟/Niigata    | 30              | 20    | 50    | 23             | 39    | 62    | 53             | 59    | 112   | 30           | 46    | 76    |
| さいたま/Saitama  | 140             | 156   | 296   | 68             | 105   | 173   | 208            | 261   | 469   | 99           | 135   | 234   |
| 東京/Tokyo      | 358             | 389   | 747   | 429            | 666   | 1,095 | 787            | 1,055 | 1,842 | 372          | 688   | 1,060 |
| 横浜/Yokohama   | 242             | 288   | 530   | 188            | 383   | 571   | 430            | 671   | 1,101 | 251          | 457   | 708   |
| 名古屋/Nagoya    | 239             | 223   | 462   | 93             | 114   | 207   | 332            | 337   | 669   | 113          | 152   | 265   |
| 京都/Kyoto      | 93              | 125   | 218   | 71             | 93    | 164   | 164            | 218   | 382   | 102          | 122   | 224   |
| 大阪/Osaka      | 139             | 149   | 288   | 158            | 269   | 427   | 297            | 418   | 715   | 194          | 334   | 528   |
| 広島/Hiroshima  | 51              | 50    | 101   | 64             | 110   | 174   | 115            | 160   | 275   | 83           | 127   | 210   |
| 高松/Takamatsu  | 16              | 21    | 37    | 32             | 48    | 80    | 48             | 69    | 117   | 23           | 32    | 55    |
| 福岡/Fukuoka    | 91              | 91    | 182   | 86             | 119   | 205   | 177            | 210   | 387   | 165          | 165   | 330   |
| 長崎/Nagasaki   | 186             | 208   | 394   | 43             | 122   | 165   | 229            | 330   | 559   | 275          | 352   | 627   |
| 大分/Oita       | 18              | 14    | 32    | 18             | 28    | 46    | 36             | 42    | 78    | 8            | 16    | 24    |
| 鹿児島/Kagoshima | 28              | 18    | 46    | 38             | 47    | 85    | 66             | 65    | 131   | 16           | 29    | 45    |
| 那覇/Naha       | 12              | 15    | 27    | 14             | 24    | 38    | 26             | 39    | 65    | 46           | 60    | 106   |
| 合計/Total      | 1,693           | 1,808 | 3,501 | 1,422          | 2,270 | 3,692 | 3,115          | 4,078 | 7,193 | 1,881        | 2,909 | 4,790 |

秘跡 Sacraments 2006

● 結婚・ミサ/Marriages, Mass Attendance

| 教区/Diocese    | 結婚        |                  |                 |               |       |
|---------------|-----------|------------------|-----------------|---------------|-------|
|               | 信者        | 混宗               | 異宗              | 他宗            | 合計    |
|               | Marriages |                  |                 |               |       |
|               | Catholics | Mixed Protestant | Other Religions | Non-Catholics | Total |
| 札幌/Sapporo    | 7         | 5                | 30              | 28            | 70    |
| 仙台/Sendai     | 3         | 0                | 38              | 27            | 68    |
| 新潟/Niigata    | 2         | 1                | 14              | 28            | 45    |
| さいたま/Saitama  | 19        | 6                | 44              | 56            | 125   |
| 東京/Tokyo      | 48        | 33               | 388             | 267           | 736   |
| 横浜/Yokohama   | 40        | 18               | 140             | 186           | 384   |
| 名古屋/Nagoya    | 25        | 19               | 87              | 132           | 263   |
| 京都/Kyoto      | 21        | 3                | 66              | 36            | 126   |
| 大阪/Osaka      | 26        | 6                | 150             | 76            | 258   |
| 広島/Hiroshima  | 9         | 1                | 70              | 113           | 193   |
| 高松/Takamatsu  | 3         | 7                | 10              | 128           | 148   |
| 福岡/Fukuoka    | 14        | 1                | 138             | 33            | 186   |
| 長崎/Nagasaki   | 58        | 23               | 227             | 38            | 346   |
| 大分/Oita       | 2         | 0                | 13              | 40            | 55    |
| 鹿児島/Kagoshima | 1         | 3                | 28              | 37            | 69    |
| 那覇/Naha       | 7         | 2                | 22              | 27            | 58    |
| 合計/Total      | 285       | 128              | 1,465           | 1,252         | 3,130 |

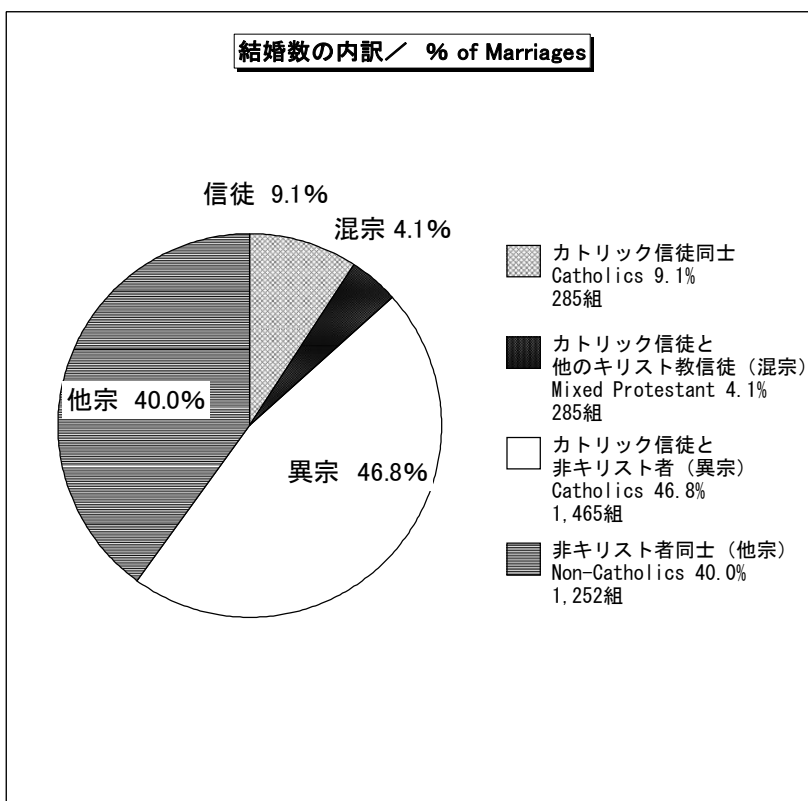
| ミサ参加者           |         |           |                             |            |
|-----------------|---------|-----------|-----------------------------|------------|
| 主日              | 復活祭     | クリスマス     | *外国語のミサ                     |            |
| Mass attendance |         |           | 回数/月                        | 参加者数/回     |
| Sunday          | Easter  | Christmas | *Masses in Foreign Language |            |
|                 |         |           | No./Month                   | Attend/No. |
| 4,218           | 7,715   | 9,472     | 26                          | 131        |
| 2,907           | 5,133   | 7,399     | 12                          | 168        |
| 1,550           | 3,027   | 4,251     | 16                          | 280        |
| 5,168           | 8,723   | 11,017    | 82                          | 5,481      |
| 22,232          | 38,620  | 59,217    | 124                         | 4,563      |
| 14,184          | 27,302  | 35,101    | 103                         | 7,094      |
| 6,925           | 11,783  | 18,509    | 88                          | 4,969      |
| 4,639           | 9,643   | 11,593    | 54                          | 1,710      |
| 12,313          | 22,272  | 28,021    | 126                         | 2,779      |
| 4,328           | 8,530   | 13,549    | 42                          | 972        |
| 1,418           | 2,818   | 5,017     | 20                          | 401        |
| 9,765           | 15,805  | 22,612    | 22                          | 1,399      |
| 24,960          | 35,350  | 39,863    | 2                           | 30         |
| 1,497           | 2,398   | 3,760     | 14                          | 195        |
| 2,600           | 4,021   | 5,611     | 7                           | 60         |
| 1,284           | 2,664   | 2,958     | 20                          | 140        |
| 119,988         | 205,804 | 277,950   | 757                         | 30,372     |

\*外国語のミサは不定期のものは含みません。

\*These figures do not include unscheduled foreign language Masses.

● 求道者/Catechumens

| 教区/Diocese    | 求道者数        |       |       |
|---------------|-------------|-------|-------|
|               | 男子          | 女子    | 合計    |
|               | Catechumens |       |       |
| Men           | Women       | Total |       |
| 札幌/Sapporo    | 66          | 95    | 161   |
| 仙台/Sendai     | 37          | 61    | 98    |
| 新潟/Niigata    | 28          | 54    | 82    |
| さいたま/Saitama  | 90          | 105   | 195   |
| 東京/Tokyo      | 399         | 965   | 1,364 |
| 横浜/Yokohama   | 226         | 716   | 942   |
| 名古屋/Nagoya    | 78          | 123   | 201   |
| 京都/Kyoto      | 51          | 110   | 161   |
| 大阪/Osaka      | 227         | 488   | 715   |
| 広島/Hiroshima  | 165         | 582   | 747   |
| 高松/Takamatsu  | 38          | 105   | 143   |
| 福岡/Fukuoka    | 57          | 225   | 282   |
| 長崎/Nagasaki   | 36          | 99    | 135   |
| 大分/Oita       | 23          | 42    | 65    |
| 鹿児島/Kagoshima | 23          | 49    | 72    |
| 那覇/Naha       | 17          | 34    | 51    |
| 合計/Total      | 1,561       | 3,853 | 5,414 |



## 教会学校 Catechism Classes 2006

### ● 教師/Teachers

| 教区/Diocese      | 教師 Teachers |           |            |            |              |              |
|-----------------|-------------|-----------|------------|------------|--------------|--------------|
|                 | 司祭          | 助祭        | 修道者        | 信徒(男)      | 信徒(女)        | 教師総数         |
|                 | Priests     | Deacons   | Religious  | Lay        |              | Total        |
|                 |             |           | Men        | Women      |              |              |
| 札幌/Sapporo      | 60          | 0         | 25         | 30         | 107          | 222          |
| 仙台/Sendai       | 45          | 0         | 21         | 18         | 65           | 149          |
| 新潟/Niigata      | 30          | 2         | 11         | 4          | 38           | 85           |
| さいたま/Saitama    | 47          | 4         | 51         | 42         | 85           | 229          |
| 東京/Tokyo        | 107         | 9         | 102        | 105        | 228          | 551          |
| 横浜/Yokohama     | 86          | 2         | 110        | 76         | 209          | 483          |
| 名古屋/Nagoya      | 66          | 2         | 56         | 31         | 102          | 257          |
| 京都/Kyoto        | 68          | 1         | 36         | 40         | 85           | 230          |
| 大阪/Osaka        | 104         | 1         | 73         | 85         | 184          | 447          |
| 広島/Hiroshima    | 63          | 2         | 50         | 125        | 163          | 403          |
| 高松/Takamatsu    | 23          | 0         | 9          | 6          | 19           | 57           |
| 福岡/Fukuoka      | 63          | 12        | 111        | 47         | 170          | 403          |
| 長崎/Nagasaki     | 86          | 1         | 180        | 37         | 37           | 341          |
| 大分/Oita         | 25          | 0         | 25         | 2          | 30           | 82           |
| 鹿児島/Kagoshima   | 28          | 0         | 30         | 8          | 22           | 88           |
| 那覇/Naha         | 15          | 3         | 30         | 4          | 18           | 70           |
| <b>合計/Total</b> | <b>916</b>  | <b>39</b> | <b>920</b> | <b>660</b> | <b>1,562</b> | <b>4,097</b> |

### ● 幼児・小学生(4~12歳)

／Preschool, Primary School(4-12 years)

| 生徒 Pupils    |              |               |              |               |               |
|--------------|--------------|---------------|--------------|---------------|---------------|
| 信徒(男)        | 信徒(女)        | 信徒合計          | 男子総数         | 女子総数          | 生徒合計          |
| lay          |              |               | All Pupils   |               |               |
| Boys         | Girls        | Total         | Boys         | Girls         | Total         |
| 221          | 248          | 469           | 357          | 428           | 785           |
| 118          | 159          | 277           | 160          | 230           | 390           |
| 91           | 98           | 189           | 168          | 184           | 352           |
| 347          | 454          | 801           | 403          | 533           | 936           |
| 1,025        | 1,394        | 2,419         | 1,344        | 1,935         | 3,279         |
| 763          | 974          | 1,737         | 987          | 1,476         | 2,463         |
| 337          | 380          | 717           | 346          | 413           | 759           |
| 284          | 328          | 612           | 396          | 541           | 937           |
| 686          | 774          | 1,460         | 872          | 1,055         | 1,927         |
| 304          | 316          | 620           | 482          | 535           | 1,017         |
| 54           | 90           | 144           | 76           | 134           | 210           |
| 646          | 675          | 1,321         | 1,112        | 2,067         | 3,179         |
| 1,472        | 1,487        | 2,959         | 1,497        | 1,505         | 3,002         |
| 87           | 84           | 171           | 137          | 163           | 300           |
| 127          | 128          | 255           | 167          | 170           | 337           |
| 89           | 109          | 198           | 97           | 116           | 213           |
| <b>6,651</b> | <b>7,698</b> | <b>14,349</b> | <b>8,601</b> | <b>11,485</b> | <b>20,086</b> |

### ● 中学生(13~15歳)

／Middle School(13-15 years)

| 教区/Diocese      | 中学生 Middle School Students |              |              |              |              |              |
|-----------------|----------------------------|--------------|--------------|--------------|--------------|--------------|
|                 | 信徒(男)                      | 信徒(女)        | 信徒合計         | 男子総数         | 女子総数         | 生徒合計         |
|                 | lay                        |              |              | All Students |              |              |
| Boys            | Girls                      | Total        | Boys         | Girls        | Total        |              |
| 札幌/Sapporo      | 85                         | 103          | 188          | 97           | 123          | 220          |
| 仙台/Sendai       | 30                         | 38           | 68           | 34           | 44           | 78           |
| 新潟/Niigata      | 36                         | 44           | 80           | 38           | 50           | 88           |
| さいたま/Saitama    | 121                        | 116          | 237          | 124          | 121          | 245          |
| 東京/Tokyo        | 267                        | 369          | 636          | 287          | 410          | 697          |
| 横浜/Yokohama     | 187                        | 276          | 463          | 219          | 293          | 512          |
| 名古屋/Nagoya      | 104                        | 118          | 222          | 106          | 120          | 226          |
| 京都/Kyoto        | 95                         | 85           | 180          | 412          | 89           | 501          |
| 大阪/Osaka        | 214                        | 258          | 472          | 289          | 284          | 573          |
| 広島/Hiroshima    | 117                        | 125          | 242          | 128          | 146          | 274          |
| 高松/Takamatsu    | 6                          | 12           | 18           | 7            | 14           | 21           |
| 福岡/Fukuoka      | 269                        | 296          | 565          | 676          | 1,208        | 1,884        |
| 長崎/Nagasaki     | 781                        | 835          | 1,616        | 777          | 830          | 1,607        |
| 大分/Oita         | 31                         | 28           | 59           | 42           | 39           | 81           |
| 鹿児島/Kagoshima   | 34                         | 28           | 62           | 34           | 29           | 63           |
| 那覇/Naha         | 39                         | 46           | 85           | 39           | 46           | 85           |
| <b>合計/Total</b> | <b>2,416</b>               | <b>2,777</b> | <b>5,193</b> | <b>3,309</b> | <b>3,846</b> | <b>7,155</b> |

### ● 高校生以上(16歳以上)

／High School, Adults(16 years-)

| 高校生以上 High School Students, Adults |              |              |              |              |              |
|------------------------------------|--------------|--------------|--------------|--------------|--------------|
| 信徒(男)                              | 信徒(女)        | 信徒合計         | 男子総数         | 女子総数         | 生徒合計         |
| lay                                |              |              | All Students |              |              |
| Men                                | Women        | Total        | Men          | Women        | Total        |
| 58                                 | 65           | 123          | 60           | 68           | 128          |
| 28                                 | 63           | 91           | 31           | 70           | 101          |
| 23                                 | 23           | 46           | 25           | 32           | 57           |
| 62                                 | 94           | 156          | 68           | 97           | 165          |
| 327                                | 386          | 713          | 367          | 435          | 802          |
| 153                                | 284          | 437          | 178          | 309          | 487          |
| 29                                 | 29           | 58           | 29           | 30           | 59           |
| 84                                 | 69           | 153          | 185          | 136          | 321          |
| 161                                | 172          | 333          | 185          | 249          | 434          |
| 80                                 | 106          | 186          | 102          | 125          | 227          |
| 3                                  | 11           | 14           | 3            | 12           | 15           |
| 119                                | 198          | 317          | 463          | 1,249        | 1,712        |
| 298                                | 277          | 575          | 301          | 281          | 582          |
| 36                                 | 23           | 59           | 43           | 31           | 74           |
| 15                                 | 26           | 41           | 20           | 41           | 61           |
| 46                                 | 49           | 95           | 46           | 49           | 95           |
| <b>1,522</b>                       | <b>1,875</b> | <b>3,397</b> | <b>2,106</b> | <b>3,214</b> | <b>5,320</b> |

|                            |
|----------------------------|
| <b>神学校 Seminaries 2006</b> |
|----------------------------|

## ● 小神学校／Minor Seminaries

| 小神学校 Minor Seminaries |                    |           |           |          |           |
|-----------------------|--------------------|-----------|-----------|----------|-----------|
| 設置数<br>No.            | 生徒<br>Pupils       | 教職員       |           |          | 職員数合計     |
|                       |                    | 聖職者・修道士   | 信徒・一般     | 職員数合計    |           |
|                       | Clerics, Religious | Others    | Total     |          |           |
| 教区/Diocese            |                    |           |           |          |           |
| 長崎/Nagasaki           | 4                  | 39        | 12        | 3        | 15        |
| <b>合計/Total</b>       | <b>4</b>           | <b>39</b> | <b>12</b> | <b>3</b> | <b>15</b> |

## ● 大神学校／Major Seminaries

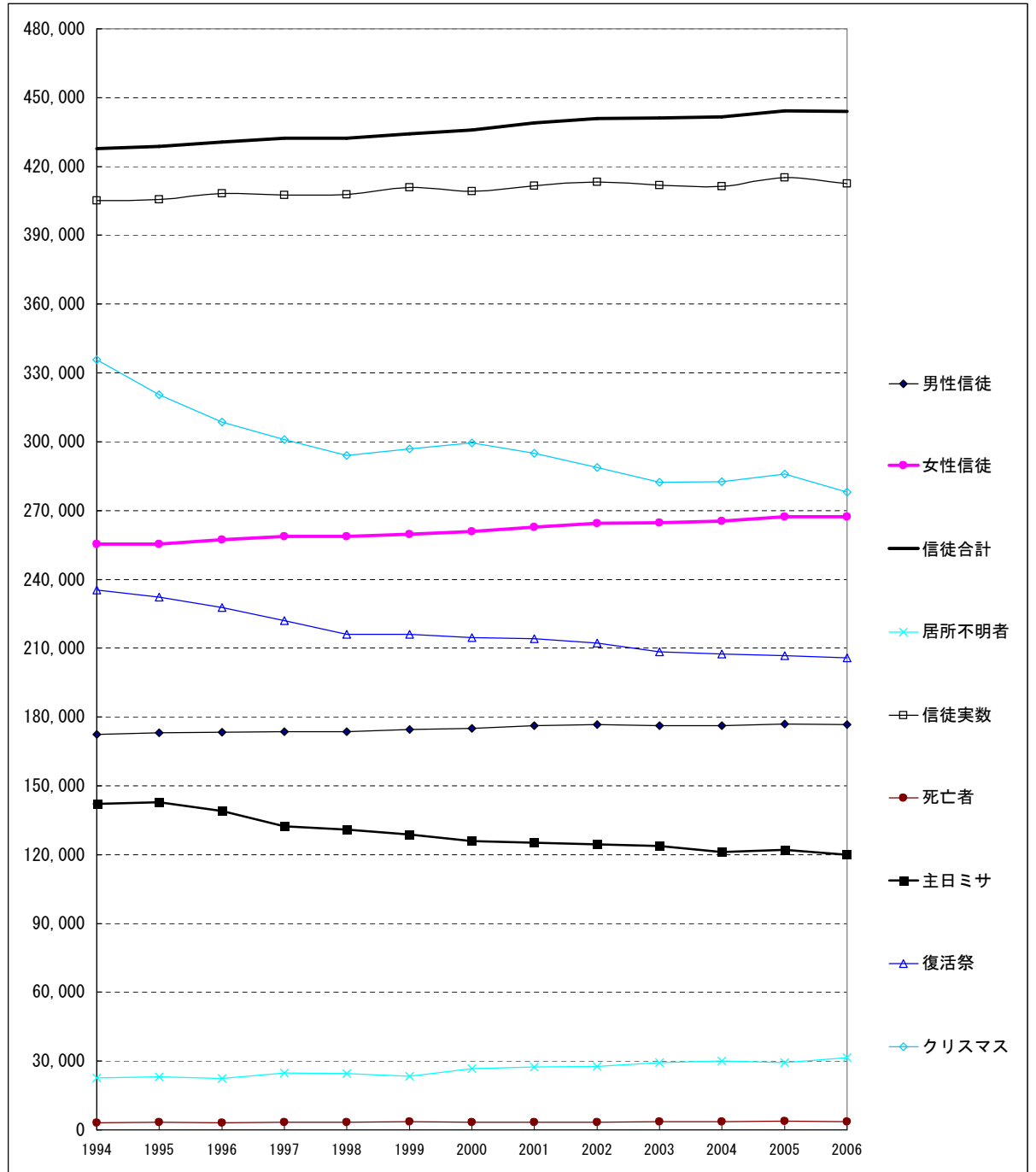
| 大神学校 Major Seminaries |                    |            |           |           |           |
|-----------------------|--------------------|------------|-----------|-----------|-----------|
| 設置数<br>No.            | 学生<br>Students     | 教職員        |           |           | 職員数合計     |
|                       |                    | 聖職者・修道士    | 信徒・一般     | 職員数合計     |           |
|                       | Clerics, Religious | Others     | Total     |           |           |
| 教区/Diocese            |                    |            |           |           |           |
| さいたま/Saitama          | 1                  | 7          | 2         | 0         | 2         |
| 東京/Tokyo              | 2                  | 47         | 24        | 7         | 31        |
| 名古屋/Nagoya            | 1                  | 8          | 16        | 0         | 16        |
| 高松/Takamatsu          | 1                  | 20         | 4         | 0         | 4         |
| 福岡/Fukuoka            | 1                  | 15         | 11        | 9         | 20        |
| 長崎/Nagasaki           | 1                  | 6          | 5         | 0         | 5         |
| <b>合計/Total</b>       | <b>7</b>           | <b>103</b> | <b>62</b> | <b>16</b> | <b>78</b> |

# 信徒数の推移

1994年～2006年

| 調査年  | 在籍信徒数   |         |         | 居所不明   | 信徒実数    | 死亡    |
|------|---------|---------|---------|--------|---------|-------|
|      | 男性信徒    | 女性信徒    | 信徒合計    |        |         |       |
| 1994 | 172,308 | 255,425 | 427,733 | 22,557 | 405,176 | 3,158 |
| 1995 | 173,216 | 255,455 | 428,671 | 23,124 | 405,547 | 3,260 |
| 1996 | 173,392 | 257,228 | 430,620 | 22,373 | 408,247 | 3,140 |
| 1997 | 173,587 | 258,725 | 432,312 | 24,914 | 407,398 | 3,337 |
| 1998 | 173,594 | 258,750 | 432,344 | 24,648 | 407,696 | 3,365 |
| 1999 | 174,642 | 259,644 | 434,286 | 23,362 | 410,924 | 3,533 |
| 2000 | 174,967 | 260,977 | 435,944 | 26,675 | 409,269 | 3,435 |
| 2001 | 176,181 | 262,709 | 438,890 | 27,345 | 411,545 | 3,270 |
| 2002 | 176,623 | 264,374 | 440,997 | 27,697 | 413,300 | 3,433 |
| 2003 | 176,313 | 264,789 | 441,102 | 29,276 | 411,826 | 3,568 |
| 2004 | 176,131 | 265,383 | 441,514 | 30,141 | 411,373 | 3,633 |
| 2005 | 176,945 | 267,364 | 444,309 | 29,224 | 415,085 | 3,802 |
| 2006 | 176,758 | 267,287 | 444,045 | 31,557 | 412,488 | 3,653 |

| 調査年  | ミサ参加者数  |         |         |
|------|---------|---------|---------|
|      | 主日ミサ    | 復活祭     | クリスマス   |
| 1994 | 142,157 | 235,253 | 335,699 |
| 1995 | 142,716 | 232,163 | 320,508 |
| 1996 | 139,068 | 227,684 | 308,500 |
| 1997 | 132,438 | 221,915 | 301,016 |
| 1998 | 130,880 | 216,099 | 293,990 |
| 1999 | 128,818 | 215,992 | 296,890 |
| 2000 | 125,792 | 214,540 | 299,559 |
| 2001 | 125,121 | 214,065 | 294,909 |
| 2002 | 124,468 | 212,281 | 288,803 |
| 2003 | 123,754 | 208,424 | 282,298 |
| 2004 | 121,198 | 207,426 | 282,578 |
| 2005 | 122,054 | 206,848 | 285,927 |
| 2006 | 119,988 | 205,804 | 277,950 |

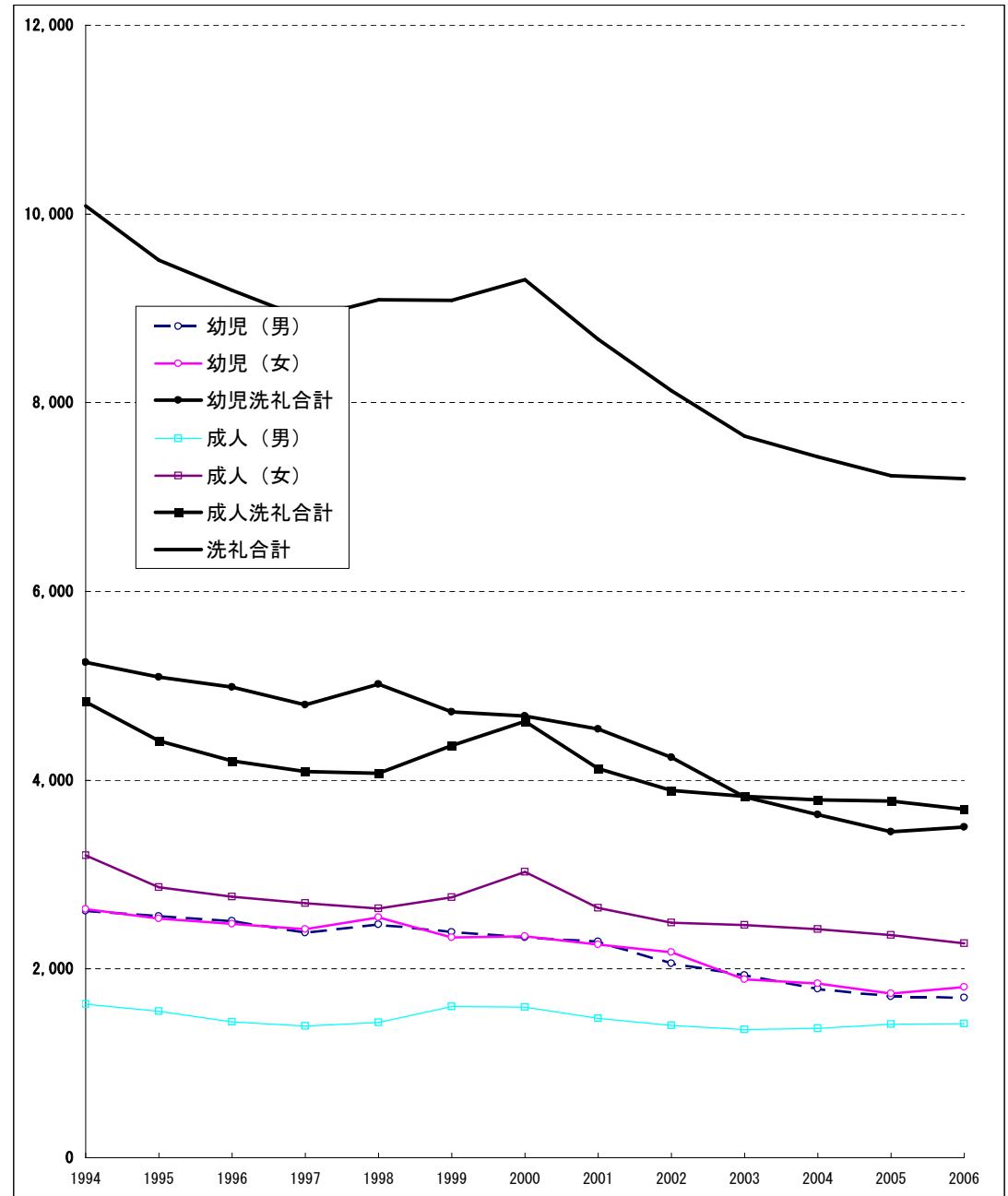




# 受洗者数の推移

1993年～2005年

| 調査年  | 幼児洗礼  |       |        | 成人洗礼  |       |        | 洗礼合計   |
|------|-------|-------|--------|-------|-------|--------|--------|
|      | 幼児（男） | 幼児（女） | 幼児洗礼合計 | 成人（男） | 成人（女） | 成人洗礼合計 | 洗礼合計   |
| 1994 | 2,617 | 2,635 | 5,252  | 1,627 | 3,205 | 4,832  | 10,084 |
| 1995 | 2,559 | 2,531 | 5,090  | 1,554 | 2,865 | 4,419  | 9,509  |
| 1996 | 2,509 | 2,480 | 4,989  | 1,438 | 2,766 | 4,204  | 9,193  |
| 1997 | 2,381 | 2,419 | 4,800  | 1,393 | 2,699 | 4,092  | 8,892  |
| 1998 | 2,474 | 2,546 | 5,020  | 1,430 | 2,643 | 4,073  | 9,093  |
| 1999 | 2,389 | 2,332 | 4,721  | 1,604 | 2,762 | 4,366  | 9,087  |
| 2000 | 2,331 | 2,349 | 4,680  | 1,594 | 3,029 | 4,623  | 9,303  |
| 2001 | 2,287 | 2,257 | 4,544  | 1,476 | 2,649 | 4,125  | 8,669  |
| 2002 | 2,060 | 2,180 | 4,240  | 1,402 | 2,487 | 3,889  | 8,129  |
| 2003 | 1,931 | 1,891 | 3,822  | 1,359 | 2,467 | 3,826  | 7,648  |
| 2004 | 1,787 | 1,846 | 3,633  | 1,372 | 2,420 | 3,792  | 7,425  |
| 2005 | 1,710 | 1,741 | 3,451  | 1,417 | 2,360 | 3,777  | 7,228  |
| 2006 | 1,693 | 1,808 | 3,501  | 1,422 | 2,270 | 3,692  | 7,193  |



# 求道者／要理教育／堅信

## 結婚数の推移

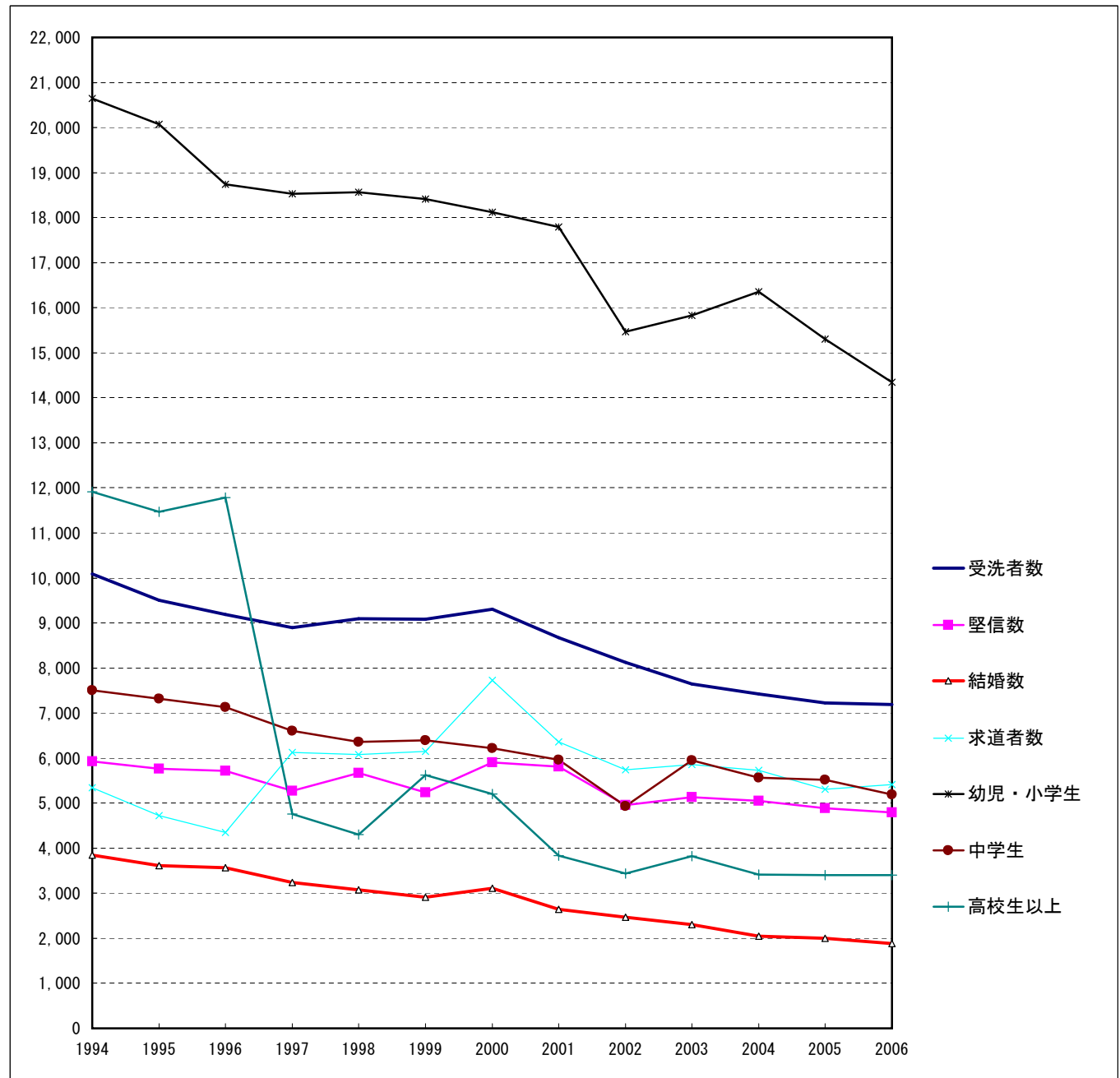
1994年～2006年

| 調査年  | 洗礼     | 堅信    | #結婚   |
|------|--------|-------|-------|
|      | 受洗者数   | 堅信数   | 結婚数   |
| 1994 | 10,084 | 5,932 | 3,846 |
| 1995 | 9,509  | 5,760 | 3,609 |
| 1996 | 9,193  | 5,711 | 3,570 |
| 1997 | 8,892  | 5,276 | 3,237 |
| 1998 | 9,093  | 5,675 | 3,080 |
| 1999 | 9,087  | 5,241 | 2,912 |
| 2000 | 9,303  | 5,905 | 3,115 |
| 2001 | 8,669  | 5,807 | 2,639 |
| 2002 | 8,129  | 4,956 | 2,470 |
| 2003 | 7,648  | 5,136 | 2,305 |
| 2004 | 7,425  | 5,048 | 2,048 |
| 2005 | 7,228  | 4,883 | 1,995 |
| 2006 | 7,193  | 4,790 | 1,878 |

#非キリスト者同士を除く

| 調査年  | 求道者数  | *教会学校  |       |        |
|------|-------|--------|-------|--------|
|      |       | 幼児・小学生 | 中学生   | 高校生以上  |
| 1994 | 5,341 | 20,639 | 7,510 | 11,909 |
| 1995 | 4,720 | 20,077 | 7,313 | 11,472 |
| 1996 | 4,350 | 18,741 | 7,136 | 11,783 |
| 1997 | 6,122 | 18,534 | 6,599 | 4,752  |
| 1998 | 6,073 | 18,567 | 6,355 | 4,301  |
| 1999 | 6,143 | 18,414 | 6,395 | 5,622  |
| 2000 | 7,723 | 18,122 | 6,215 | 5,200  |
| 2001 | 6,362 | 17,788 | 5,963 | 3,834  |
| 2002 | 5,743 | 15,471 | 4,928 | 3,438  |
| 2003 | 5,851 | 15,823 | 5,945 | 3,823  |
| 2004 | 5,730 | 16,355 | 5,559 | 3,408  |
| 2005 | 5,311 | 15,298 | 5,515 | 3,396  |
| 2006 | 5,414 | 14,349 | 5,193 | 3,397  |

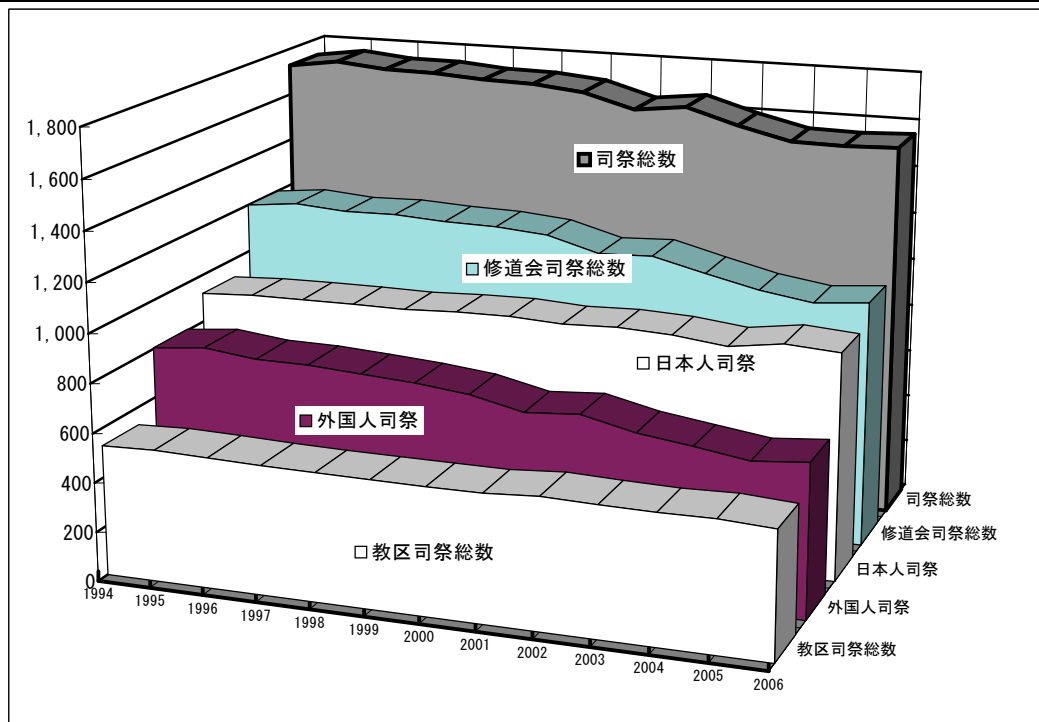
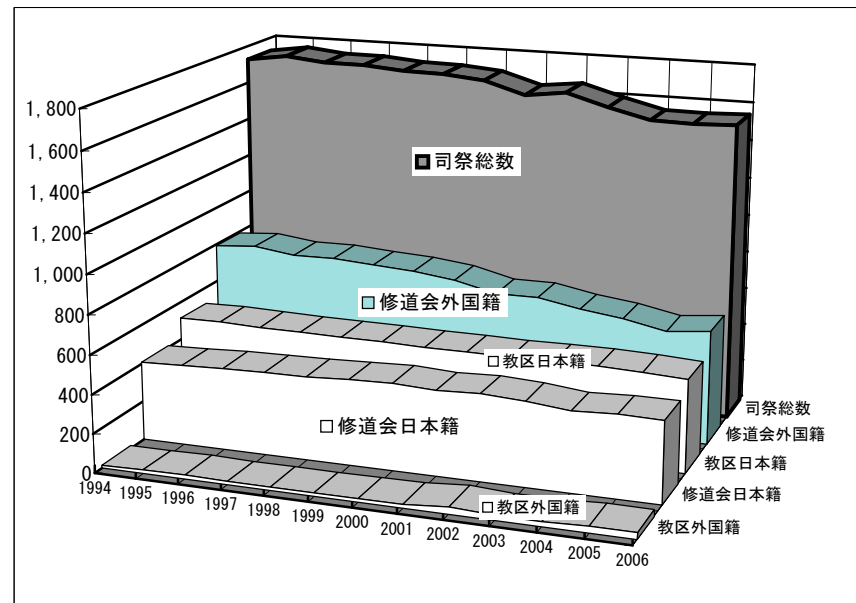
\*信徒のみ



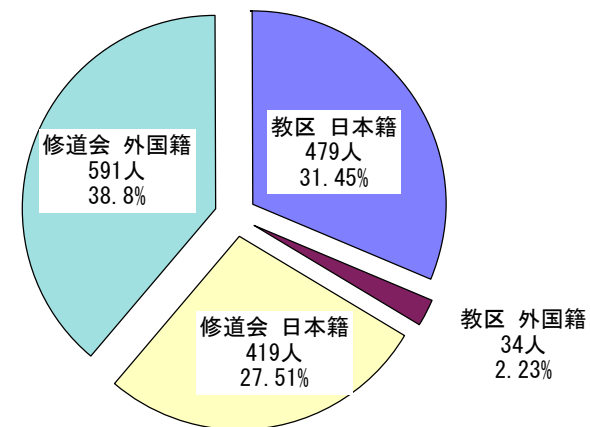
# 司祭数の推移

1994年～2006年

| 調査年  | 教区司祭  |       |        | 修道会／宣教会司祭 |        |         | 司祭合計  |       |       |
|------|-------|-------|--------|-----------|--------|---------|-------|-------|-------|
|      | 教区日本籍 | 教区外国籍 | 教区司祭総数 | 修道会日本籍    | 修道会外国籍 | 修道会司祭総数 | 日本人司祭 | 外国人司祭 | 司祭総数  |
| 1994 | 514   | 14    | 528    | 408       | 792    | 1,200   | 922   | 806   | 1,728 |
| 1995 | 518   | 17    | 535    | 414       | 809    | 1,223   | 932   | 826   | 1,758 |
| 1996 | 510   | 20    | 530    | 424       | 782    | 1,206   | 934   | 802   | 1,736 |
| 1997 | 507   | 16    | 523    | 429       | 783    | 1,212   | 936   | 799   | 1,735 |
| 1998 | 503   | 17    | 520    | 431       | 768    | 1,199   | 934   | 785   | 1,719 |
| 1999 | 503   | 16    | 519    | 440       | 755    | 1,195   | 943   | 771   | 1,714 |
| 2000 | 498   | 19    | 517    | 447       | 730    | 1,177   | 945   | 749   | 1,694 |
| 2001 | 497   | 19    | 516    | 437       | 680    | 1,117   | 934   | 699   | 1,633 |
| 2002 | 496   | 35    | 531    | 446       | 681    | 1,127   | 942   | 716   | 1,658 |
| 2003 | 499   | 25    | 524    | 433       | 640    | 1,073   | 932   | 665   | 1,597 |
| 2004 | 497   | 24    | 521    | 411       | 612    | 1,023   | 908   | 636   | 1,544 |
| 2005 | 491   | 34    | 525    | 421       | 570    | 991     | 912   | 604   | 1,516 |
| 2006 | 479   | 34    | 513    | 419       | 591    | 1,010   | 898   | 625   | 1,523 |



## 司祭数の内訳 2006年



## 用語の説明

### 1ページ

**教区**：教会の宣教司牧上の地域の名称です。大司教により司牧される地域は大司教区と呼んでいます。

日本に 47 ある都道府県には 3 つの大司教区（東京大司教区 = 東京・千葉、大阪大司教区 = 大阪・兵庫・和歌山、長崎大司教区 = 長崎）と 13 の教区（札幌教区 = 北海道、仙台教区 = 宮城・青森・岩手・福島、新潟教区 = 新潟・秋田・山形、さいたま教区 = 埼玉・栃木・茨城・群馬、横浜教区 = 神奈川・静岡・山梨・長野、名古屋教区 = 愛知・岐阜・富山・石川・福井、京都教区 = 京都・三重・滋賀・奈良、広島教区 = 広島・山口・島根・鳥取・岡山、高松教区 = 愛媛・香川・徳島・高知、福岡教区 = 福岡・佐賀・熊本、大分教区 = 大分・宮崎、鹿児島教区 = 鹿児島、那覇教区 = 沖縄）があります。

**日本の面積と人口**：国土面積は『全国都道府県市区町村別面積調（国土交通省国土地理院）』（2006 年度）、人口は『住民基本台帳人口要覧（国土地理協会）』（2006 年度）より計算しました。

**信徒数**：信徒籍台帳に記載されている信徒の合計人数です。下記の『聖職者・修道者・神学生数』の人数は含まれていません。

**聖職者・修道者・神学生数**：聖職者（司教、司祭、助祭）、修道者、修練者、志願者、準会員、在俗会員、神学生の合計人数です。原則として所属修道院や教区から報告していただいた人数です。

**信者数**：信徒数と『聖職者・修道者・神学生数』の合計人数です。

**信徒率**：人口に対する信徒の百分率です。

**信者率**：人口に対する信者の百分率です。

### 2ページ

**小教区**：教区司教により小教区として認可された教会を指します。

**準小教区**：小教区に属し、常設の聖堂を持っており、担当司祭に委任されています。

**巡回教会**：小教区に属し、常設の聖堂を持っていて、定期的に司祭が巡回してくる教会を指します。

**集会所**：聖堂はありませんが、定期的に信者が集まりミサが捧げられる一定の場所を指します。布教所や伝道所などと呼ばれていたところです。

**修道院**：ここでは修道会・宣教会の会員の共同体が所在している建物を指しています。

**小神学校**：司祭を目指す中学生・高校生の教育機関のことで、教区経営と修道会経営があります。

**大神学校**：司祭を目指す者が、神学などを学習するための教育機関を指します。居住を主とし、教育は外部の神学部などで行っているところは入れていません。教区経営と修道会経営があります。

### 4ページ

**その他施設**：原則として教区・修道会・宣教会が経営主体になっている施設を掲載していますが、教区長が認める信徒経営の施設も含めています。

**寮**：学校・病院などの施設に付属している寮は含んでいません。

### 5ページ

**教区司祭**：教区司教を直属の長とする司祭のことをいいます。原則的に教区内で司牧を行っています。

**修道司祭**：修道会に属する司祭をいいますが、ここでは宣教会に属する司祭も含めています。原則として、属する会の長上の命令により、各地に派遣されます。

**助祭**：一般に、司祭になるための教育を終え、教会への奉仕のために叙階された者をいいます。司祭を補佐します。

### 6ページ

**修道士・修道女**：清貧、貞潔、従順の誓願を立て、共同生活をしている者のことです。ここでは教皇庁が教区が認可した修道会に属する修道士や修道女の合計数を記載しています。

**在俗会員**：世俗の中で生活し、誓願、あるいは誓約をしている者を指します。在俗会と呼ばれる組織に属しています。

### 7ページ

**修練者その他**：修道会や宣教会で誓願を行なう準備のために、その修道会や宣教会に入会を認められた者を指します。

### 8ページ

**在籍信徒数**：2006 年 12 月 31 日現在の各小教区の信徒籍台帳に記載されている信徒の合計人数です。

**居所不明者**：信徒籍台帳には記載されていますが、ある期間手をつくし捜しても連絡のとれなかった信徒の合計人数です。

### 9ページ

**転出・転入の『その他』**：神学校や修道会への入・退会者や、棄教者、何らかの理由で信徒籍台帳に記載されておらず新たに発見された者などの人数です。

### 10ページ

**洗礼**：正式のカトリック信者となるための、最初に受ける入信の秘跡です。キリストと結ばれて神の民に加わり、すべての罪がゆるされ水と聖霊によって新しく生まれます。

**幼児洗礼**：誕生から満 7 歳の誕生日までの子供が受ける洗礼をいいます。

**成人洗礼**：満 7 歳の誕生日を過ぎた者が受ける洗礼をいいます。

**堅信**：洗礼後に受ける秘跡です。教会との結びつきがより密接になり、聖霊の力によって信仰が強められます。

### 11ページ

結婚の項目

**信者**：双方がカトリック信者の結婚。

**混宗**：カトリック信者とカトリック以外のキリスト教信者との結婚

**異宗**：カトリック信者とキリスト教以外の宗教の信者・無宗教者との結婚。

**他宗**：カトリック信者以外の者同士の結婚。

**ミサ参加者数**：主日、復活祭、クリスマスのミサに参加した者の人数です（前日の夕方のミサや同じ日に数回ミサが行われる場合は、その全てのミサ参加者の合計数を記載しています）。

**求道者**：教理または聖書を定期的に勉強している満 7 歳の誕生日を過ぎた者で、受洗の可能性のある者を指します。

### 12ページ

**教会学校**：各教会で行われている要理や聖書研究と、その小教区に所属する修道院・学校での要理や聖書研究も含んでいます。

## Glossary

### Page 1

**Diocese** : A particular local church, a fully organized ecclesiastical jurisdiction under the pastoral direction of a Bishop as local Ordinary.

**Lay Catholics:** Number of the Catholics in the Census Register of the faithful, excluding clerics and religious.

**Clergy, Religious, Seminarians:** Includes Bishops, Priests, Religious, Novices, Postulants, Members of Secular Institutes.

**Total Catholic:** Comprises Lay Catholics, Clergy, Religious and Seminarians.

**% of Lay Catholics:** Lay Catholics per total population, excluding Clergy, Religious and Seminarians.

**% of all Catholics:** Catholics per total population.

### Page 2

**Parishes:** A certain community of Christ's faithful stably established within a particular church, whose pastoral care, under the authority of the diocesan Bishop, is entrusted to a parish priest as its proper pastor.

**Quasi-Parishes:** A branch church which is entrusted to a priest as its proper pastor.

**Mission Stations:** An established church or chapel without a resident priest. A parish priest makes the round of his assigned Stations.

**Assembly Center:** Although a church has not been firmly established, the faithful get together and a priest says Mass there periodically. (Assembly places)

**Religious Houses:** A residence for the members of Religious or Missionary Institutes, Congregations, Mission Orders, etc.

**Minor Seminary:** A formation house of middle or high school students preparing for the priesthood.

**Major Seminary:** A house of study and formation for college students preparing for the priesthood.

### Page 4

**Other Facilities:** Principally those run by Dioceses or by Religious Institutes including Lay Facilities authorized by a Bishop as local Ordinary.

**Dormitories:** excluding those belonging to schools and other facilities.

### Page 5

**Diocesan priest:** A priest directly under the Bishop as local Ordinary.

**Religious priest:** A priest directly under the Superior of his Religious Institute including a priest of the Missionary Institutes.

**Deacon:** Those on whom the order of diaconate has been formally conferred.

### Page 6

**Religious (men, women):** Members of the religious institutes who pronounce public vows and live a fraternal life in common.

**Secular Institute:** An Institute of consecrated life in which

Christ's faithful, living in the world, strive for the perfection of charity and endeavor to contribute to the sanctification of the world.

### Page 7

**Novice:** A man or woman preparing, in a formal period of trial and formation, for membership in an institute of consecrated life.

### Page 8

**Number of Lay Catholics:** Catholics in the Census Register of the faithful, excluding clerics and religious. Statistics as of Dec. 31, 2006.

**Whereabouts unknown:** Catholics whose actual address is not known although they are included in the Census.

### Page 9

**Entries:** Number entering the parish.

**Departures:** Number leaving the parish.

**Others:** Those entering or departing from Religious Institutes, or seminaries, those newly discovered, apostates, etc.

### Page 10

**Baptism:** Baptism is the first of the sacraments. By it people are freed from sin, born again as children of God, made like to Christ by an indelible character, and are incorporated into the Church.

**Infant Baptism:** Baptism of a minor who is just 7 years old or younger.

**Adult Baptism:** After completion of the seventh year, a minor is presumed to have the use of reason. Accordingly, Adult Baptism include all from age 7 to moment of death.

**Confirmation:** By it the baptized continue in the path of Christian initiation. They are enriched with the gift of the Holy Spirit, and are more closely linked to the church.

### Page 11

#### Types of Marriage

**Catholics:** Marriage between Catholics.

**Mixed Protestant:** Marriage between a Catholic and a Protestant.

**Other Religions:** Marriage between a Catholic and a Non-Christian.

**Non Christians:** Marriage between Non-Catholics.

**Mass Attendance:** The total number of persons attending Mass (on regular Sundays, Easter, Christmas).

**Catechumens:** Those who study the Bible and catechism regularly, and are over seven years old.

### Page 12

**Catechism Classes:** Those of parishes, and classes held in Catholic schools and religious houses.

**カトリック教会現勢**

**2006年1月～12月**

発行 2007年6月

**カトリック中央協議会**

司教協議会秘書室 広報

〒135-8585 東京都江東区潮見 2-10-10

電話：03-5632-4431

ファックス：03-5632-4457

**Statistics of the Catholic  
Church in Japan**

**Jan. 1. 2006 – Dec. 31.2006**

Jun. 2007

Catholic Bishops' Conference of Japan  
Shiomi 2-10-10, Kôtô-ku, Tôkyô,

135-8585, Japan

Tel. 03-5632-4431

Fax. 03-5632-4457