



# カトリック教会現勢

2021年1月1日~12月31日

STATISTICS  
of the CATHOLIC CHURCH  
in JAPAN  
Jan.1-Dec.31,2021



カトリック中央協議会  
司教協議会事務部広報課

Secretariat, Catholic Bishops' Conference of Japan  
Social Communications Division

2022年8月



# 目次

## Table of Contents

### 1. 統計 Statistics

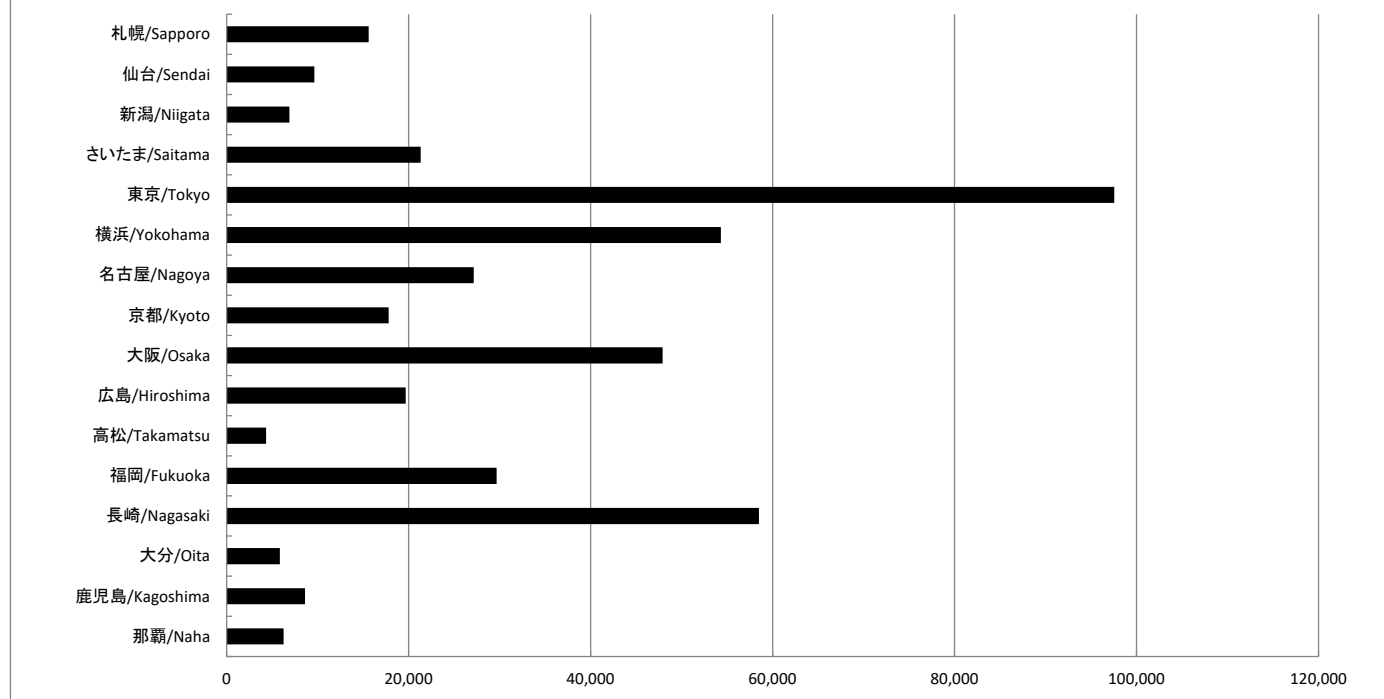
- ◇ 信者数 Catholics in Japan
- ◇ 関係施設 Facilities
  - 教会・修道院・神学校 Churches, Religious Houses, Seminaries
  - 医療・社会福祉施設 Medical or Social Welfare Facilities
  - 教育施設・一般施設 Educational Facilities, Other Facilities
- ◇ 聖職者ほか Clergy, Others
  - 聖職者 Clergy
  - 修道士・修道女 Non-Clerical Religious
  - 神学生・修練者・その他 Seminarians, Novices, Others
- ◇ 信徒動向 Movement of Lay Catholics in Japan
  - 在籍信徒・居所不明・死亡 Lay Catholics, Whereabouts Unknown, Deaths
  - 転入・転出 Entries, Departures
- ◇ 秘跡 Sacraments
  - 幼児洗礼・成人洗礼・初聖体・堅信 Infant Baptisms, Adult Baptisms, First Communion, Confirmation
  - 結婚・ミサ・求道者 Marriages, Mass Attendance, Catechumens
- ◇ 信仰養成活動・教会学校 Catechism Classes
  - 教師・幼児・小学生 Teachers, Preschool, Primary School
  - 中学生・高校生以上 Middle School, High School, Adults
- ◇ 神学校 Seminaries
  - 小神学校・大神学校 (Minor Seminaries, Major Seminaries)
- ◇ 信者数の推移 Changes in Catholic Population

### 2. 用語の説明 Glossary

## 信者数 Catholics in Japan

教区 /Diocese	面積 Area (km <sup>2</sup> )	人口 Population	信徒数 Lay Catholics	信徒率 % of Lay Catholics	聖職者・修道士 神学生数 Clerics, Religious, Seminarians	信者数 Total Catholics	信者率 % of All Catholics
札幌/Sapporo	83,424	5,228,732	<b>15,293</b>	0.292%	312	<b>15,605</b>	0.298%
仙台/Sendai	45,987	6,626,155	<b>9,477</b>	0.143%	177	<b>9,654</b>	0.146%
新潟/Niigata	33,545	4,254,974	<b>6,818</b>	0.160%	76	<b>6,894</b>	0.162%
さいたま/Saitama	22,665	14,215,114	<b>21,146</b>	0.149%	183	<b>21,329</b>	0.150%
東京/Tokyo	7,351	20,166,422	<b>95,903</b>	0.476%	1,654	<b>97,557</b>	0.484%
横浜/Yokohama	28,220	15,799,893	<b>53,741</b>	0.340%	576	<b>54,317</b>	0.344%
名古屋/Nagoya	28,419	12,530,705	<b>26,885</b>	0.215%	266	<b>27,151</b>	0.217%
京都/Kyoto	18,095	7,095,203	<b>17,588</b>	0.248%	206	<b>17,794</b>	0.251%
大阪/Osaka	15,031	15,307,909	<b>47,170</b>	0.308%	740	<b>47,910</b>	0.313%
広島/Hiroshima	31,921	7,292,433	<b>19,433</b>	0.266%	251	<b>19,684</b>	0.270%
高松/Takamatsu	18,804	3,766,866	<b>4,243</b>	0.113%	89	<b>4,332</b>	0.115%
福岡/Fukuoka	14,837	7,701,325	<b>29,338</b>	0.381%	329	<b>29,667</b>	0.385%
長崎/Nagasaki	4,131	1,336,023	<b>57,615</b>	4.312%	877	<b>58,492</b>	4.378%
大分/Oita	14,076	2,229,156	<b>5,616</b>	0.252%	242	<b>5,858</b>	0.263%
鹿児島/Kagoshima	9,186	1,617,850	<b>8,459</b>	0.523%	146	<b>8,605</b>	0.532%
那覇/Naha	2,282	1,485,484	<b>6,175</b>	0.416%	76	<b>6,251</b>	0.421%
<b>合計/Total</b>	<b>377,975</b>	<b>126,654,244</b>	<b>424,900</b>	<b>0.335%</b>	<b>6,200</b>	<b>431,100</b>	<b>0.340%</b>
2020年	377,976	127,138,033	<b>428,748</b>	0.337%	<b>6,335</b>	<b>435,083</b>	0.342%
2019年	377,975	127,443,563	<b>431,070</b>	0.338%	<b>6,537</b>	<b>437,607</b>	0.343%
2018年	377,974	127,707,259	<b>434,111</b>	0.340%	<b>6,782</b>	<b>440,893</b>	0.345%
2017年	377,974	127,907,086	<b>433,813</b>	0.339%	<b>7,019</b>	<b>440,832</b>	0.345%
2016年	377,941	128,066,211	<b>434,054</b>	0.339%	<b>7,053</b>	<b>441,107</b>	0.344%
2015年	377,971	128,226,483	<b>436,505</b>	0.340%	<b>7,216</b>	<b>443,721</b>	0.346%
2014年	377,962	128,438,368	<b>436,291</b>	0.340%	<b>7,355</b>	<b>443,646</b>	0.345%
2013年	365,126	128,373,879	<b>437,267</b>	0.341%	<b>7,452</b>	<b>444,719</b>	0.346%
2012年	365,126	126,659,682	<b>436,670</b>	0.345%	<b>7,771</b>	<b>444,441</b>	0.351%
2011年	365,115	126,230,625	<b>438,079</b>	0.347%	<b>7,848</b>	<b>445,927</b>	0.353%

教区別信者数／Number of Catholics by Diocese



( 信者総数 人数 )

## 関係施設 Facilities

### ● 教会／Churches

教区 /Diocese	小教区 Parishes	準小教区 Quasi Parishes	巡回教会 Mission Stations	集会所 Assembly Centers	合計 Total
札幌/Sapporo	56	0	1	1	58
仙台/Sendai	52	0	5	0	57
新潟/Niigata	30	1	4	2	37
さいたま/Saitama	54	1	4	1	60
東京/Tokyo	76	3	0	1	80
横浜/Yokohama	77	1	11	1	90
名古屋/Nagoya	49	1	8	3	61
京都/Kyoto	46	0	3	0	49
大阪/Osaka	74	0	3	0	77
広島/Hiroshima	41	0	6	0	47
高松/Takamatsu	25	0	2	1	28
福岡/Fukuoka	55	0	9	1	65
長崎/Nagasaki	72	1	57	2	132
大分/Oita	25	0	1	1	27
鹿児島/Kagoshima	29	0	39	0	68
那覇/Naha	13	2	6	0	21
<b>合計/Total</b>	<b>774</b>	<b>10</b>	<b>159</b>	<b>14</b>	<b>957</b>

### ● 修道院／Religious Houses

教区 /Diocese	宣教会修道院 Missionary Institutions	修道院 Religious Houses		在俗会 Secular Institutions	合計 Total
		男子 Men	女子 Women		
札幌/Sapporo	2	6	19	2	29
仙台/Sendai	0	1	16	1	18
新潟/Niigata	0	3	5	1	9
さいたま/Saitama	6	6	16	0	28
東京/Tokyo	7	44	119	5	175
横浜/Yokohama	4	9	42	0	55
名古屋/Nagoya	2	30	18	1	51
京都/Kyoto	2	6	18	1	27
大阪/Osaka	6	20	45	1	72
広島/Hiroshima	2	4	22	1	29
高松/Takamatsu	2	2	5	0	9
福岡/Fukuoka	3	7	27	3	40
長崎/Nagasaki	0	11	73	1	85
大分/Oita	1	5	19	2	27
鹿児島/Kagoshima	2	4	15	0	21
那覇/Naha	1	2	10	0	13
<b>合計/Total</b>	<b>40</b>	<b>160</b>	<b>469</b>	<b>19</b>	<b>688</b>

修道院の数については調査根拠が異なる教区があります。

Some dioceses use a different way of reckoning the number of convents.

### ● 神学校／Seminaries

教区神学校 Diocesan Seminaries		修道会神学校 Religious Seminaries	
大神学校 Major	小神学校 Minor	大神学校 Major	小神学校 Minor
0	0	0	0
0	0	0	0
0	0	0	0
0	0	0	0
1	0	1	0
0	0	0	0
0	0	1	0
0	0	0	0
0	0	0	0
0	0	0	0
0	0	0	0
1	0	0	0
0	1	0	2
0	0	0	0
0	0	0	0
0	0	0	0
<b>2</b>	<b>1</b>	<b>2</b>	<b>2</b>

この他神学生養成機関としてコレジオがあります。

Some dioceses have "Collegio" seminaries. (preparatory seminary)

## 関係施設 Facilities

### ● 医療施設／Medical Facilities

教区 /Diocese	病院 Hospitals	診療所 Clinics	老人保健施設 Geriatric Health Services Facilities	その他 Other Facilities	合計 Total
札幌/Sapporo	0	0	0	0	0
仙台/Sendai	1	0	0	0	1
新潟/Niigata	0	0	0	0	0
さいたま/Saitama	0	0	0	0	0
東京/Tokyo	4	1	1	1	7
横浜/Yokohama	7	1	0	0	8
名古屋/Nagoya	2	0	0	0	2
京都/Kyoto	0	0	0	0	0
大阪/Osaka	2	2	2	1	7
広島/Hiroshima	0	0	0	0	0
高松/Takamatsu	1	0	0	0	1
福岡/Fukuoka	5	1	1	5	12
長崎/Nagasaki	2	2	1	0	5
大分/Oita	0	0	0	1	1
鹿児島/Kagoshima	0	0	0	0	0
那覇/Naha	0	0	0	0	0
<b>合計/Total</b>	<b>24</b>	<b>7</b>	<b>5</b>	<b>8</b>	<b>44</b>

### ● 社会福祉施設／Social Welfare Facilities

教区 /Diocese	児童福祉施設 For Children		老人福祉施設 For the Elderly		その他 Other Facilities	合計 Total
	保育所 Day Nurseries	その他 Others	老人ホーム Nursing Homes	その他 Others		
札幌/Sapporo	2	3	3	3	5	16
仙台/Sendai	9	10	7	13	2	41
新潟/Niigata	6	11	5	10	3	35
さいたま/Saitama	1	5	2	0	10	18
東京/Tokyo	13	20	7	12	30	82
横浜/Yokohama	15	8	8	19	11	61
名古屋/Nagoya	2	6	0	1	26	35
京都/Kyoto	8	6	9	31	5	59
大阪/Osaka	4	20	1	9	48	82
広島/Hiroshima	6	4	2	1	2	15
高松/Takamatsu	1	4	5	12	1	23
福岡/Fukuoka	14	5	9	19	16	63
長崎/Nagasaki	30	8	8	25	7	78
大分/Oita	3	11	2	2	13	31
鹿児島/Kagoshima	2	4	3	9	7	25
那覇/Naha	3	0	0	0	0	3
<b>合計/Total</b>	<b>119</b>	<b>125</b>	<b>71</b>	<b>166</b>	<b>186</b>	<b>667</b>

## 関係施設 Facilities

● 教育施設／幼稚園・小学校・中学校・高等学校・短期大学・大学

高等専門学校・専修学校・各種学校・特別支援学校

Educational Facilities／ Kindergartens, Primary, Middle, High Schools,  
Colleges, Universities, Colleges of Technology, Vocational Colleges,  
Miscellaneous Schools, Schools for Special Needs Education

教区 /Diocese	幼稚園 Kinder- gartens	小学校 Primary Schools	中学校 Middle Schools	高等学校 High Schools	短期大学 Colleges	大学 Univer- sities	高等 専門学校 Colleges of Technology	専修学校 Vocational Colleges	各種学校 Miscellaneous Schools	特別 支援学校 Special Needs Education	合計 Total
札幌/Sapporo	57	0	5	8	0	2	0	0	0	0	72
仙台/Sendai	46	7	9	9	2	1	0	0	0	0	74
新潟/Niigata	25	0	1	2	2	0	0	0	0	0	30
さいたま/Saitama	17	0	2	2	0	0	0	0	0	0	21
東京/Tokyo	52	13	14	14	1	5	1	2	3	0	105
横浜/Yokohama	56	9	16	17	2	2	0	1	1	0	104
名古屋/Nagoya	23	1	5	7	0	1	0	1	0	0	38
京都/Kyoto	25	2	7	10	0	1	0	0	0	1	46
大阪/Osaka	44	10	16	16	2	2	0	0	1	0	91
広島/Hiroshima	38	2	6	7	0	2	0	0	0	0	55
高松/Takamatsu	22	0	1	2	1	1	0	0	0	0	27
福岡/Fukuoka	40	3	7	9	1	1	0	0	0	0	61
長崎/Nagasaki	18	4	6	6	0	1	0	0	0	0	35
大分/Oita	21	0	2	3	0	0	0	0	0	0	26
鹿児島/Kagoshima	21	0	3	3	1	1	0	0	0	0	29
那覇/Naha	10	2	1	1	0	0	0	0	0	0	14
<b>合計/Total</b>	<b>515</b>	<b>53</b>	<b>101</b>	<b>116</b>	<b>12</b>	<b>20</b>	<b>1</b>	<b>4</b>	<b>5</b>	<b>1</b>	<b>828</b>

● 一般施設／センター・会館・寮・黙想の家・研修所・研究所・その他

Other Facilities／Community Centers, Halls, Dormitories, Retreat Houses,  
Training Institutes, Research Institutes, Other Facilities

教区 /Diocese	センター Centers, Halls	寮 Dormitories	黙想の家 他 Retreat Houses, etc.	その他 Others	合計 Total
札幌/Sapporo	1	0	0	0	1
仙台/Sendai	0	0	0	0	0
新潟/Niigata	0	0	0	0	0
さいたま/Saitama	1	0	3	0	4
東京/Tokyo	10	3	7	13	33
横浜/Yokohama	3	0	7	2	12
名古屋/Nagoya	13	0	3	4	20
京都/Kyoto	9	4	1	1	15
大阪/Osaka	8	1	4	4	17
広島/Hiroshima	7	0	1	1	9
高松/Takamatsu	3	5	2	3	13
福岡/Fukuoka	3	2	2	6	13
長崎/Nagasaki	0	0	0	0	0
大分/Oita	5	4	2	5	16
鹿児島/Kagoshima	2	0	1	2	5
那覇/Naha	1	0	0	2	3
<b>合計/Total</b>	<b>66</b>	<b>19</b>	<b>33</b>	<b>43</b>	<b>161</b>

## 聖職者 Clergy

### ● 司教・司祭／Bishops, Priests

教区 /Diocese	司教 Bishops	司祭 Priests								
		教区 Diocesan			修道会・宣教会等 Religious, Others			*司祭合計 All Priests		
		日本籍 Jpn.	外国籍 Foreign	合計 Total	日本籍 Jpn.	外国籍 Foreign	合計 Total	日本籍 Jpn.	外国籍 Foreign	合計 Total
札幌/Sapporo	1	18	2	20	17	14	31	36	16	52
仙台/Sendai	1	14	0	14	1	11	12	15	12	27
新潟/Niigata	1	12	1	13	5	9	14	18	10	28
さいたま/Saitama	1	19	2	21	9	18	27	29	20	49
東京/Tokyo	4	65	4	69	120	110	230	189	114	303
横浜/Yokohama	1	41	1	42	15	27	42	57	28	85
名古屋/Nagoya	2	12	1	13	40	63	103	54	64	118
京都/Kyoto	1	13	1	14	10	14	24	24	15	39
大阪/Osaka	3	38	10	48	33	57	90	74	67	141
広島/Hiroshima	1	18	5	23	17	18	35	36	23	59
高松/Takamatsu	1	6	13	19	5	11	16	12	24	36
福岡/Fukuoka	2	28	2	30	10	21	31	39	24	63
長崎/Nagasaki	2	98	2	100	28	15	43	128	17	145
大分/Oita	1	17	4	21	8	10	18	26	14	40
鹿児島/Kagoshima	2	13	7	20	6	3	9	21	10	31
那覇/Naha	2	1	6	7	3	7	10	5	14	19
<b>合計/Total</b>	<b>26</b>	<b>413</b>	<b>61</b>	<b>474</b>	<b>327</b>	<b>408</b>	<b>735</b>	<b>763</b>	<b>472</b>	<b>1,235</b>

\*司祭合計数には司教も含まれます。

Bishops are included in the total for priests.

### ● 助祭／Deacons

教区 /Diocese	助祭 Deacons									聖職者合計 Clergy						聖職者 Clergy Total
	教区 Diocesan			修道会・宣教会等 Religious, Others			助祭合計 All Deacons			教区 Diocesan			修道会・宣教会等 Religious, Others			
	日本籍 Jpn.	外国籍 Foreign	合計 Total	日本籍 Jpn.	外国籍 Foreign	合計 Total	日本籍 Jpn.	外国籍 Foreign	合計 Total	日本籍 Jpn.	外国籍 Foreign	合計 Total	日本籍 Jpn.	外国籍 Foreign	合計 Total	
札幌/Sapporo	1	0	1	0	0	0	1	0	1	20	2	22	17	14	31	53
仙台/Sendai	0	0	0	0	0	0	0	0	0	15	0	15	1	11	12	27
新潟/Niigata	1	0	1	0	0	0	1	0	1	14	1	15	5	9	14	29
さいたま/Saitama	4	2	6	0	0	0	4	2	6	24	4	28	9	18	27	55
東京/Tokyo	2	0	2	2	1	3	4	1	5	71	4	75	122	111	233	308
横浜/Yokohama	1	0	1	0	0	0	1	0	1	43	1	44	15	27	42	86
名古屋/Nagoya	3	0	3	0	0	0	3	0	3	17	1	18	40	63	103	121
京都/Kyoto	0	0	0	0	0	0	0	0	0	14	1	15	10	14	24	39
大阪/Osaka	0	0	0	1	0	1	1	0	1	41	10	51	34	57	91	142
広島/Hiroshima	0	0	0	0	0	0	0	0	0	19	5	24	17	18	35	59
高松/Takamatsu	2	1	3	0	0	0	2	1	3	9	14	23	5	11	16	39
福岡/Fukuoka	0	0	0	2	2	2	0	2	2	30	2	32	10	23	33	65
長崎/Nagasaki	1	0	1	0	0	0	1	0	1	101	2	103	28	15	43	146
大分/Oita	2	0	2	0	0	0	2	0	2	20	4	24	8	10	18	42
鹿児島/Kagoshima	10	0	10	0	0	0	10	0	10	25	7	32	6	3	9	41
那覇/Naha	4	0	4	0	0	0	4	0	4	7	6	13	3	7	10	23
<b>合計/Total</b>	<b>31</b>	<b>3</b>	<b>34</b>	<b>3</b>	<b>3</b>	<b>6</b>	<b>34</b>	<b>6</b>	<b>40</b>	<b>470</b>	<b>64</b>	<b>534</b>	<b>330</b>	<b>411</b>	<b>741</b>	<b>1,275</b>

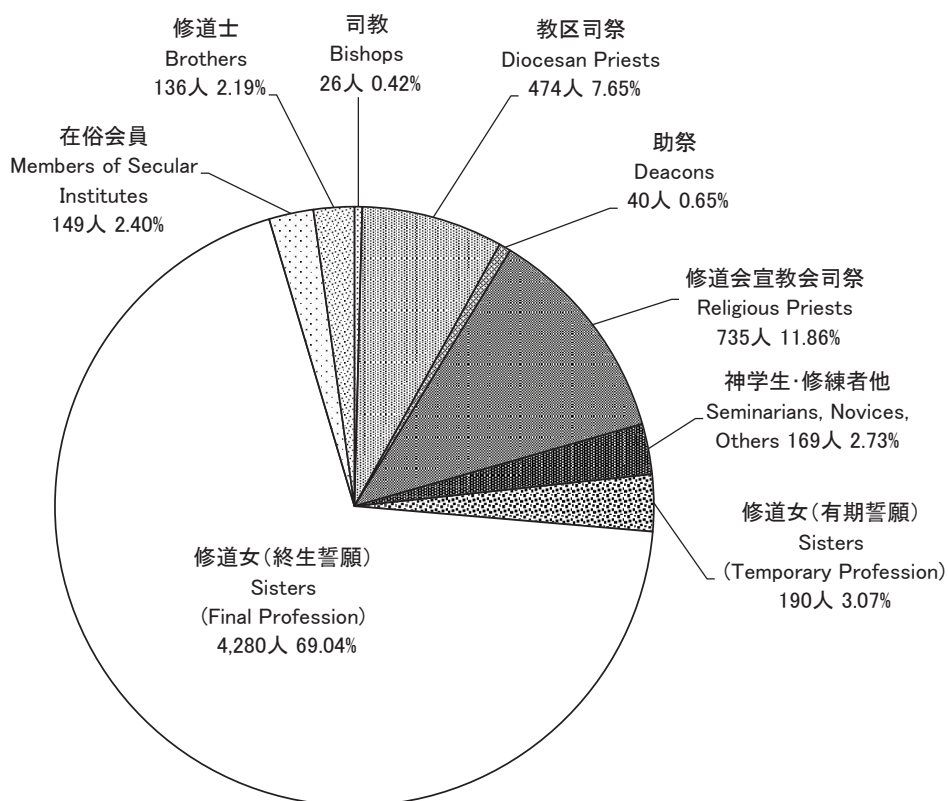
## 修道士・修道女 Non-Clerical Religious

### ● 修道士・修道女 / Brothers, Sisters

### ● 在俗会員 / Members of Secular Institutes

教区 / Diocese	修道士 Brothers			修道女 Sisters						修道者合計 Religious Total			在俗会員 Members of Secular Institutes			
	日本籍 Jpn.	外国籍 Foreign	合計 Total	終生誓願 Final Profession			有期誓願 Temporary Profession			修道女合計 Sisters Total	日本籍 Jpn.	外国籍 Foreign	合計 Total	日本籍 Jpn.	外国籍 Foreign	合計 Total
				日本籍 Jpn.	外国籍 Foreign	合計 Total	日本籍 Jpn.	外国籍 Foreign	合計 Total							
札幌/Sapporo	13	2	15	220	7	227	12	0	12	239	245	9	254	10	0	10
仙台/Sendai	0	0	0	139	4	143	1	0	1	144	140	4	144	4	0	4
新潟/Niigata	0	0	0	36	1	37	3	0	3	40	39	1	40	5	0	5
さいたま/Saitama	1	1	2	93	13	106	6	8	14	120	100	22	122	0	0	0
東京/Tokyo	39	13	52	1,080	66	1,146	11	20	31	1,177	1,130	99	1,229	50	3	53
横浜/Yokohama	2	6	8	420	26	446	3	5	8	454	425	37	462	0	0	0
名古屋/Nagoya	0	0	0	96	23	119	1	0	1	120	97	23	120	26	0	26
京都/Kyoto	2	1	3	125	12	137	1	0	1	138	128	13	141	10	0	10
大阪/Osaka	13	4	17	419	40	459	59	25	84	543	491	69	560	9	0	9
広島/Hiroshima	2	3	5	157	13	170	2	3	5	175	161	19	180	4	0	4
高松/Takamatsu	1	0	1	44	5	49	0	0	0	49	45	5	50	0	0	0
福岡/Fukuoka	5	0	5	217	12	229	6	1	7	236	228	13	241	18	0	18
長崎/Nagasaki	10	2	12	678	6	684	4	3	7	691	692	11	703	6	0	6
大分/Oita	11	0	11	171	17	188	2	6	8	196	184	23	207	4	0	4
鹿児島/Kagoshima	1	2	3	86	7	93	0	4	4	97	87	13	100	0	0	0
那覇/Naha	2	0	2	34	13	47	1	3	4	51	37	16	53	0	0	0
<b>合計/Total</b>	<b>102</b>	<b>34</b>	<b>136</b>	<b>4,015</b>	<b>265</b>	<b>4,280</b>	<b>112</b>	<b>78</b>	<b>190</b>	<b>4,470</b>	<b>4,229</b>	<b>377</b>	<b>4,606</b>	<b>146</b>	<b>3</b>	<b>149</b>

聖職者/修道者/神学生数の内訳 / % of Clergy, Religious and Others





## 神学生・修練者・その他 Seminarians, Novices, Others

### ● 大神学生 / Major Seminarians

教区 /Diocese	大神学生 Major Seminarians								
	教区 Diocesan			修道会・宣教会等 Religious, Others			大神学生合計 All Major Seminarians		
	日本籍 Jpn.	外国籍 Foreign	合計 Total	日本籍 Jpn.	外国籍 Foreign	合計 Total	日本籍 Jpn.	外国籍 Foreign	合計 Total
札幌/Sapporo	1	0	1	1	0	1	2	0	2
仙台/Sendai	1	0	1	0	0	0	1	0	1
新潟/Niigata	0	0	0	0	0	0	0	0	0
さいたま/Saitama	0	0	0	0	0	0	0	0	0
東京/Tokyo	3	0	3	19	9	28	22	9	31
横浜/Yokohama	1	4	5	0	0	0	1	4	5
名古屋/Nagoya	0	0	0	0	0	0	0	0	0
京都/Kyoto	2	0	2	0	0	0	2	0	2
大阪/Osaka	1	2	3	1	0	1	2	2	4
広島/Hiroshima	3	0	3	0	1	1	3	1	4
高松/Takamatsu	0	0	0	0	0	0	0	0	0
福岡/Fukuoka	1	0	1	0	0	0	1	0	1
長崎/Nagasaki	4	1	5	0	0	0	4	1	5
大分/Oita	1	1	2	0	1	1	1	2	3
鹿児島/Kagoshima	2	0	2	0	0	0	2	0	2
那覇/Naha	0	0	0	0	0	0	0	0	0
<b>合計/Total</b>	<b>20</b>	<b>8</b>	<b>28</b>	<b>21</b>	<b>11</b>	<b>32</b>	<b>41</b>	<b>19</b>	<b>60</b>

### ● 修練者・その他 / Novices, Others

修練者・その他 Novices, Others					
男子 Men		女子 Women		合計 Total	
日本籍 Jpn.	外国籍 Foreign	日本籍 Jpn.	外国籍 Foreign		
1	0	1	0	2	
0	0	0	0	0	
0	0	1	0	1	
1	0	2	3	6	
17	2	3	9	31	
0	0	2	13	15	
0	0	0	0	0	
9	1	1	0	11	
0	0	2	17	19	
0	0	1	0	1	
0	0	0	0	0	
0	0	0	1	1	
1	0	4	1	6	
0	0	0	1	1	
0	0	0	0	0	
0	0	0	0	0	
<b>合計/Total</b>	<b>29</b>	<b>3</b>	<b>17</b>	<b>45</b>	
				<b>94</b>	

### ● 小神学生 / Minor Seminarians

教区 /Diocese	小神学生 Minor Seminarians								
	教区 Diocesan			修道会・宣教会等 Religious, Others			小神学生合計 All Minor Seminarians		
	日本籍 Japanese	外国籍 Foreign	合計 Total	日本籍 Japanese	外国籍 Foreign	合計 Total	日本籍 Jpn.	外国籍 Foreign	合計 Total
札幌/Sapporo	0	1	1	0	0	0	0	1	1
仙台/Sendai	0	0	0	0	0	0	0	0	0
新潟/Niigata	0	0	0	0	0	0	0	0	0
さいたま/Saitama	0	0	0	0	0	0	0	0	0
東京/Tokyo	0	0	0	0	0	0	0	0	0
横浜/Yokohama	0	0	0	0	0	0	0	0	0
名古屋/Nagoya	0	0	0	0	0	0	0	0	0
京都/Kyoto	0	0	0	0	0	0	0	0	0
大阪/Osaka	0	0	0	0	0	0	0	0	0
広島/Hiroshima	0	0	0	0	0	0	0	0	0
高松/Takamatsu	0	0	0	0	0	0	0	0	0
福岡/Fukuoka	1	0	1	0	0	0	1	0	1
長崎/Nagasaki	7	0	7	3	1	4	10	1	11
大分/Oita	2	0	2	0	0	0	2	0	2
鹿児島/Kagoshima	0	0	0	0	0	0	0	0	0
那覇/Naha	0	0	0	0	0	0	0	0	0
<b>合計/Total</b>	<b>10</b>	<b>1</b>	<b>11</b>	<b>3</b>	<b>1</b>	<b>4</b>	<b>13</b>	<b>2</b>	<b>15</b>

神学生・ 修練者合計 Seminarians, Novices Total	
5	
1	
1	
6	
62	
20	
0	
13	
23	
5	
0	
3	
22	
6	
2	
0	
<b>169</b>	

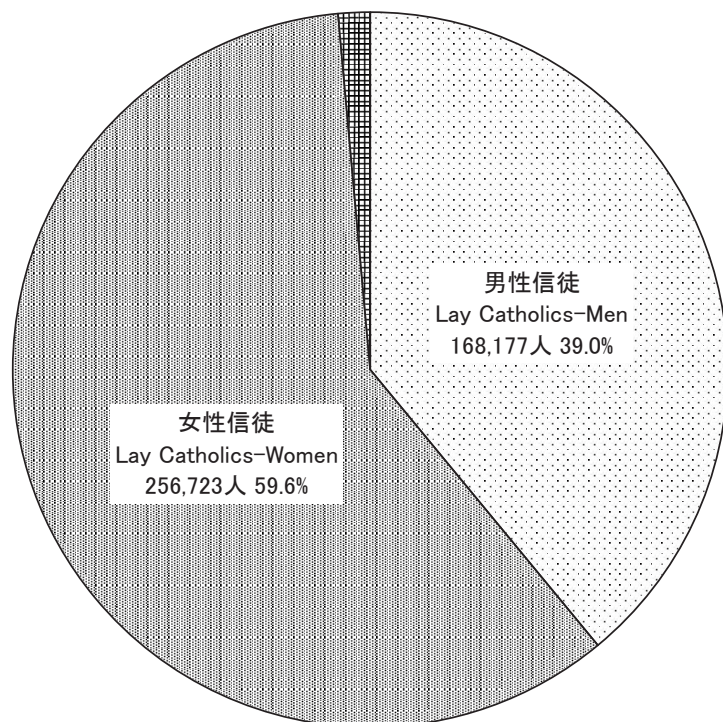
## 信徒動向 Movement of Lay Catholics in Japan

### ● 在籍信徒・居所不明・死亡／Lay Catholics, Whereabouts Unknown, Deaths

教区 /Diocese	在籍信徒数 Lay Catholics			居所不明者 Whereabouts Unknown			死亡 Death		
	男子 Men	女子 Women	合計 Total	男子 Men	女子 Women	合計 Total	男子 Men	女子 Women	合計 Total
札幌/Sapporo	5,762	9,531	<b>15,293</b>	568	944	<b>1,512</b>	99	138	<b>237</b>
仙台/Sendai	3,330	6,147	<b>9,477</b>	285	456	<b>741</b>	43	71	<b>114</b>
新潟/Niigata	2,525	4,293	<b>6,818</b>	316	634	<b>950</b>	24	50	<b>74</b>
さいたま/Saitama	8,749	12,397	<b>21,146</b>	622	831	<b>1,453</b>	83	115	<b>198</b>
東京/Tokyo	35,181	60,722	<b>95,903</b>	7,113	12,001	<b>19,114</b>	361	551	<b>912</b>
横浜/Yokohama	20,300	33,441	<b>53,741</b>	2,642	3,859	<b>6,501</b>	228	321	<b>549</b>
名古屋/Nagoya	11,365	15,520	<b>26,885</b>	2,305	3,277	<b>5,582</b>	81	123	<b>204</b>
京都/Kyoto	6,853	10,735	<b>17,588</b>	92	160	<b>252</b>	84	111	<b>195</b>
大阪/Osaka	18,876	28,294	<b>47,170</b>	1,951	3,059	<b>5,010</b>	242	300	<b>542</b>
広島/Hiroshima	7,408	12,025	<b>19,433</b>	888	1,472	<b>2,360</b>	86	130	<b>216</b>
高松/Takamatsu	1,530	2,713	<b>4,243</b>	229	413	<b>642</b>	28	48	<b>76</b>
福岡/Fukuoka	12,370	16,968	<b>29,338</b>	1,496	1,768	<b>3,264</b>	158	185	<b>343</b>
長崎/Nagasaki	26,059	31,556	<b>57,615</b>	1,275	1,550	<b>2,825</b>	356	339	<b>695</b>
大分/Oita	2,195	3,421	<b>5,616</b>	204	281	<b>485</b>	23	22	<b>45</b>
鹿児島/Kagoshima	3,247	5,212	<b>8,459</b>	277	450	<b>727</b>	41	72	<b>113</b>
那覇/Naha	2,427	3,748	<b>6,175</b>	480	715	<b>1,195</b>	25	33	<b>58</b>
<b>合計/Total</b>	<b>168,177</b>	<b>256,723</b>	<b>424,900</b>	<b>20,743</b>	<b>31,870</b>	<b>52,613</b>	<b>1,962</b>	<b>2,609</b>	<b>4,571</b>

### 信者の構成／% of Catholics

聖職者/修道者/神学生  
Clerics, Religious,  
Seminarians  
6,199人 1.4%



## 信徒動向 Movement of Catholics

### ● 転入／Entries

教区 /Diocese	教区内 Within the Diocese			教区外 From Other Dioceses			その他 Others			総合計 Total		
	男子 Men	女子 Women	合計 Total	男子 Men	女子 Women	合計 Total	男子 Men	女子 Women	合計 Total	男子 Men	女子 Women	合計 Total
札幌/Sapporo	27	49	76	14	22	36	12	18	30	53	89	142
仙台/Sendai	8	18	26	11	19	30	0	0	0	19	37	56
新潟/Niigata	3	3	6	10	11	21	1	4	5	14	18	32
さいたま/Saitama	20	30	50	24	46	70	1	3	4	45	79	124
東京/Tokyo	143	273	416	175	271	446	67	145	212	385	689	1,074
横浜/Yokohama	90	122	212	73	119	192	25	19	44	188	260	448
名古屋/Nagoya	19	34	53	37	39	76	8	8	16	64	81	145
京都/Kyoto	21	31	52	21	34	55	9	7	16	51	72	123
大阪/Osaka	60	100	160	29	66	95	13	15	28	102	181	283
広島/Hiroshima	83	92	175	19	31	50	0	11	11	102	134	236
高松/Takamatsu	7	9	16	4	7	11	1	1	2	12	17	29
福岡/Fukuoka	34	60	94	65	59	124	8	6	14	107	125	232
長崎/Nagasaki	120	135	255	21	27	48	5	4	9	146	166	312
大分/Oita	4	6	10	3	6	9	0	0	0	7	12	19
鹿児島/Kagoshima	2	13	15	9	17	26	11	9	20	22	39	61
那覇/Naha	9	15	24	5	12	17	1	0	1	15	27	42
<b>合計/Total</b>	<b>650</b>	<b>990</b>	<b>1,640</b>	<b>520</b>	<b>786</b>	<b>1,306</b>	<b>162</b>	<b>250</b>	<b>412</b>	<b>1,332</b>	<b>2,026</b>	<b>3,358</b>

### ● 転出／Departures

教区 /Diocese	教区内 Within the Diocese			教区外 To Other Dioceses			その他 Others			総合計 Total		
	男子 Men	女子 Women	合計 Total	男子 Men	女子 Women	合計 Total	男子 Men	女子 Women	合計 Total	男子 Men	女子 Women	合計 Total
札幌/Sapporo	27	53	80	10	28	38	3	1	4	40	82	122
仙台/Sendai	10	17	27	17	16	33	2	3	5	29	36	65
新潟/Niigata	7	7	14	7	13	20	3	2	5	17	22	39
さいたま/Saitama	15	24	39	22	39	61	1	2	3	38	65	103
東京/Tokyo	136	262	398	120	182	302	9	17	26	265	461	726
横浜/Yokohama	71	99	170	51	102	153	1	5	6	123	206	329
名古屋/Nagoya	26	31	57	27	32	59	0	0	0	53	63	116
京都/Kyoto	17	29	46	18	30	48	2	2	4	37	61	98
大阪/Osaka	57	105	162	33	52	85	2	3	5	92	160	252
広島/Hiroshima	82	90	172	16	25	41	5	1	6	103	116	219
高松/Takamatsu	11	11	22	3	7	10	20	19	39	34	37	71
福岡/Fukuoka	31	67	98	38	56	94	109	165	274	178	288	466
長崎/Nagasaki	131	170	301	57	52	109	1	0	1	189	222	411
大分/Oita	3	5	8	11	14	25	0	0	0	14	19	33
鹿児島/Kagoshima	4	15	19	7	9	16	36	183	219	47	207	254
那覇/Naha	9	17	26	2	2	4	2	3	5	13	22	35
<b>合計/Total</b>	<b>637</b>	<b>1,002</b>	<b>1,639</b>	<b>439</b>	<b>659</b>	<b>1,098</b>	<b>196</b>	<b>406</b>	<b>602</b>	<b>1,272</b>	<b>2,067</b>	<b>3,339</b>

## 秘跡 Sacraments

### ● 幼児洗礼／Baptisms (Infant)

教区 /Diocese	1歳未満 Below 1 Years			1歳以上 Above 1 Years			幼児洗礼合計 Infant Baptisms Total		
	男子 Boys	女子 Girls	合計 Total	男子 Boys	女子 Girls	合計 Total	男子 Boys	女子 Girls	合計 Total
札幌/Sapporo	12	3	15	6	7	13	18	10	28
仙台/Sendai	5	5	10	3	1	4	8	6	14
新潟/Niigata	4	4	8	4	4	8	8	8	16
さいたま/Saitama	47	48	95	49	54	103	96	102	198
東京/Tokyo	83	74	157	66	72	138	149	146	295
横浜/Yokohama	74	68	142	59	63	122	133	131	264
名古屋/Nagoya	75	78	153	56	65	121	131	143	274
京都/Kyoto	31	34	65	38	59	97	69	93	162
大阪/Osaka	58	41	99	33	23	56	91	64	155
広島/Hiroshima	22	21	43	15	20	35	37	41	78
高松/Takamatsu	13	6	19	5	9	14	18	15	33
福岡/Fukuoka	30	26	56	12	12	24	42	38	80
長崎/Nagasaki	61	43	104	34	34	68	95	77	172
大分/Oita	2	5	7	3	3	6	5	8	13
鹿児島/Kagoshima	3	5	8	3	4	7	6	9	15
那覇/Naha	10	12	22	4	1	5	14	13	27
合計/Total	530	473	1,003	390	431	821	920	904	1,824

### ● 初聖体／First Communion

初聖体 First Communion		
男子 Boys	女子 Girls	合計 Total
29	29	58
27	23	50
9	6	15
44	36	80
168	258	426
169	206	375
101	111	212
48	58	106
61	78	139
32	32	64
15	8	23
57	77	134
106	108	214
5	8	13
12	11	23
16	24	40
899	1,073	1,972

### ● 成人洗礼・洗礼合計・堅信／Baptisms (Adult・Total), Confirmation

教区 /Diocese	幼児洗礼 Infant Baptisms			成人洗礼 Adult Baptisms			洗礼合計 Baptisms Total			堅信 Confirmation		
	男子 Boys	女子 Girls	合計 Total	男子 Men	女子 Women	合計 Total	男子 Men	女子 Women	合計 Total	男子 Men	女子 Women	合計 Total
札幌/Sapporo	18	10	28	42	45	87	60	55	115	22	35	57
仙台/Sendai	8	6	14	23	30	53	31	36	67	16	18	34
新潟/Niigata	8	8	16	8	10	18	16	18	34	20	24	44
さいたま/Saitama	96	102	198	45	57	102	141	159	300	31	41	72
東京/Tokyo	149	146	295	206	225	431	355	371	726	208	341	549
横浜/Yokohama	133	131	264	98	116	214	231	247	478	160	204	364
名古屋/Nagoya	131	143	274	56	66	122	187	209	396	70	99	169
京都/Kyoto	69	93	162	38	50	88	107	143	250	112	113	225
大阪/Osaka	91	64	155	88	102	190	179	166	345	82	118	200
広島/Hiroshima	37	41	78	40	35	75	77	76	153	60	89	149
高松/Takamatsu	18	15	33	31	29	60	49	44	93	17	14	31
福岡/Fukuoka	42	38	80	39	60	99	81	98	179	52	65	117
長崎/Nagasaki	95	77	172	25	42	67	120	119	239	129	178	307
大分/Oita	5	8	13	8	12	20	13	20	33	5	10	15
鹿児島/Kagoshima	6	9	15	21	16	37	27	25	52	15	33	48
那覇/Naha	14	13	27	14	22	36	28	35	63	13	21	34
合計/Total	920	904	1,824	782	917	1,699	1,702	1,821	3,523	1,012	1,403	2,415

# 秘跡 Sacraments

## ● 結婚・ミサ/Marriages, Mass Attendance

教区 /Diocese	結婚 Marriages					ミサ参加者 Mass attendance				
	信徒 Catholics	混宗 Mixed Protestant	異宗 Other Religions	他宗 Non- Catholics	合計 Total	主日 Sunday	復活祭 Easter	クリスマス Christmas	*外国語のミサ *Masses in Foreign Language	
									回数/月 No./Month	参加者数/1回 Attendance/one mass
札幌/Sapporo	2	0	9	5	16	2,063	3,703	4,088	5	30
仙台/Sendai	4	0	5	1	10	1,701	2,009	3,422	2	17
新潟/Niigata	1	0	7	1	9	993	1,711	1,831	16	32
さいたま/Saitama	38	0	16	5	59	2,504	3,781	5,473	40	51
東京/Tokyo	96	13	132	63	304	8,720	14,795	22,645	157	64
横浜/Yokohama	25	3	34	28	90	6,035	10,890	14,408	85	61
名古屋/Nagoya	74	8	35	43	160	4,113	5,670	7,306	123	132
京都/Kyoto	13	4	14	0	31	2,682	3,716	5,061	50	107
大阪/Osaka	53	3	38	8	102	7,160	10,992	13,686	83	167
広島/Hiroshima	14	3	19	13	49	2,742	4,549	6,648	48	46
高松/Takamatsu	6	0	4	1	11	971	1,871	2,127	14	30
福岡/Fukuoka	13	0	43	7	63	4,641	6,901	8,645	33	76
長崎/Nagasaki	12	0	62	9	83	11,730	13,872	17,985	6	28
大分/Oita	1	2	4	2	9	999	1,283	1,872	11	25
鹿児島/Kagoshima	1	1	2	2	6	1,289	1,718	2,334	20	16
那覇/Naha	3	0	1	1	5	1,009	1,392	1,775	16	23
<b>合計/Total</b>	<b>356</b>	<b>37</b>	<b>425</b>	<b>189</b>	<b>1,007</b>	<b>59,352</b>	<b>88,853</b>	<b>119,306</b>	<b>709</b>	<b>905</b>

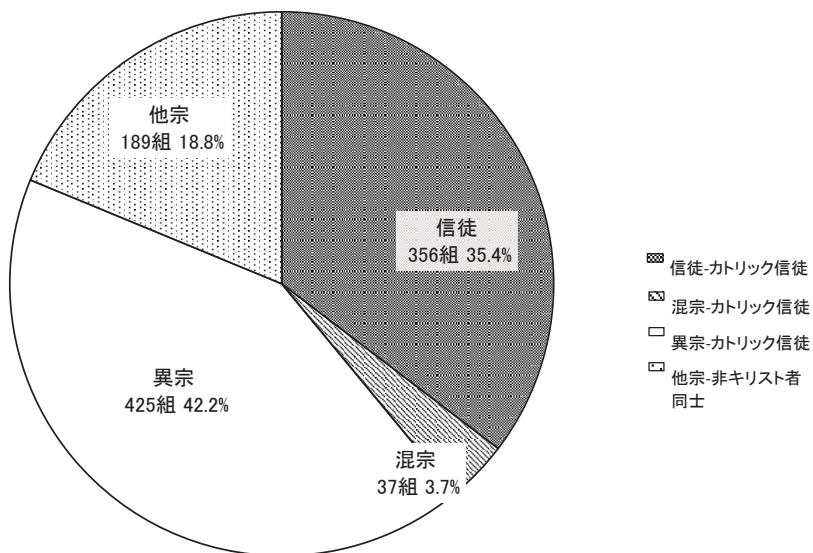
\*外国語のミサは不定期のものは含みません。

\*These figures do not include unscheduled foreign language Masses.

## ● 求道者/Catechumens

教区 /Diocese	求道者数 Catechumens		
	男子 Men	女子 Women	合計 Total
札幌/Sapporo	30	66	96
仙台/Sendai	14	27	41
新潟/Niigata	11	17	28
さいたま/Saitama	26	40	66
東京/Tokyo	226	429	655
横浜/Yokohama	88	148	236
名古屋/Nagoya	33	36	69
京都/Kyoto	20	41	61
大阪/Osaka	59	75	134
広島/Hiroshima	166	236	402
高松/Takamatsu	9	11	20
福岡/Fukuoka	25	50	75
長崎/Nagasaki	10	36	46
大分/Oita	14	16	30
鹿児島/Kagoshima	11	17	28
那覇/Naha	6	17	23
<b>合計/Total</b>	<b>748</b>	<b>1,262</b>	<b>2,010</b>

結婚数の内訳 / % of Marriages



- ☒ 信徒-カトリック信徒
- ☒ 混宗-カトリック信徒
- ☐ 異宗-カトリック信徒
- ☐ 他宗-非キリスト者  
同士

# 信仰養成活動・教会学校 Catechism Classes

## ● 教師/Teachers

教区 /Diocese	教師 Teachers					
	司祭 Priests	助祭 Deacons	修道者 Religious	信徒(男) Lay Men	信徒(女) Lay Women	教師総数 Total
札幌/Sapporo	51	3	5	23	58	140
仙台/Sendai	28	0	6	11	14	59
新潟/Niigata	25	0	0	6	15	46
さいたま/Saitama	37	3	15	45	85	185
東京/Tokyo	97	1	74	72	169	413
横浜/Yokohama	72	2	28	77	274	453
名古屋/Nagoya	83	4	31	22	73	213
京都/Kyoto	50	0	27	25	69	171
大阪/Osaka	84	0	29	62	123	298
広島/Hiroshima	63	0	29	25	56	173
高松/Takamatsu	15	0	7	5	17	44
福岡/Fukuoka	60	0	29	43	133	265
長崎/Nagasaki	81	0	103	25	88	297
大分/Oita	24	0	11	5	21	61
鹿児島/Kagoshima	23	5	16	2	14	60
那覇/Naha	13	3	15	4	13	48
<b>合計/Total</b>	<b>806</b>	<b>21</b>	<b>425</b>	<b>452</b>	<b>1,222</b>	<b>2,926</b>

## ● 幼児・小学生(4~12歳)

／Preschool, Primary School(4-12 years)

生徒 Pupils					
信徒(男) Lay Boys	信徒(女) Lay girls	信徒合計 Lay Total	男子総数 All Pupils Boys	女子総数 All Pupils Girls	生徒合計 All Pupils Total
58	58	116	66	102	168
41	23	64	50	36	86
19	26	45	61	70	131
155	188	343	171	200	371
409	541	950	505	752	1,257
301	425	726	426	641	1,067
180	176	356	191	193	384
94	100	194	219	233	452
296	325	621	349	418	767
138	135	273	230	280	510
31	33	64	60	66	126
227	251	478	265	288	553
675	700	1,375	675	701	1,376
30	30	60	102	107	209
36	38	74	41	49	90
30	43	73	30	53	83
<b>2,720</b>	<b>3,092</b>	<b>5,812</b>	<b>3,441</b>	<b>4,189</b>	<b>7,630</b>

## ● 中学生(13~15歳)

／Middle School(13-15 years)

教区 /Diocese	中学生 Middle School Students					
	信徒(男) lay Boys	信徒(女) lay Girls	信徒合計 lay Total	男子総数 All Students Boys	女子総数 All Students Girls	生徒合計 All Students Total
札幌/Sapporo	27	32	59	33	44	77
仙台/Sendai	10	10	20	10	10	20
新潟/Niigata	3	2	5	3	2	5
さいたま/Saitama	62	63	125	65	66	131
東京/Tokyo	158	229	387	169	243	412
横浜/Yokohama	140	189	329	145	195	340
名古屋/Nagoya	54	72	126	55	73	128
京都/Kyoto	72	69	141	77	78	155
大阪/Osaka	116	118	234	117	127	244
広島/Hiroshima	46	48	94	55	53	108
高松/Takamatsu	7	12	19	8	14	22
福岡/Fukuoka	99	130	229	108	149	257
長崎/Nagasaki	358	360	718	359	360	719
大分/Oita	9	10	19	8	11	19
鹿児島/Kagoshima	15	18	33	15	19	34
那覇/Naha	8	19	27	8	19	27
<b>合計/Total</b>	<b>1,184</b>	<b>1,381</b>	<b>2,565</b>	<b>1,235</b>	<b>1,463</b>	<b>2,698</b>

## ● 高校生以上(16歳以上)

／High School, Adults(16 years-)

高校生以上 High School Students, Adults					
信徒(男) lay Men	信徒(女) lay Women	信徒合計 lay Total	男子総数 All Students Men	女子総数 All Students Women	生徒合計 All Students Total
11	38	49	20	52	72
12	17	29	13	19	32
3	2	5	3	2	5
37	51	88	37	54	91
161	225	386	194	252	446
164	208	372	171	224	395
52	67	119	56	67	123
66	76	142	67	81	148
100	138	238	112	146	258
37	47	84	49	87	136
5	13	18	6	13	19
89	103	192	89	155	244
102	95	197	103	97	200
8	14	22	8	15	23
8	10	18	8	10	18
21	18	39	26	31	57
<b>876</b>	<b>1,122</b>	<b>1,998</b>	<b>962</b>	<b>1,305</b>	<b>2,267</b>

## 神学校 Seminaries

### ● 小神学校／Minor Seminaries

教区 /Diocese	小神学校 Minor Seminaries				
	設置数 No.	生徒 Pupils	教職員 Staff		
			聖職者・修道者 Clerics, Religious	信徒・一般 Others	職員数合計 Total
長崎/Nagasaki	3	14	8	0	8
<b>合計/Total</b>	<b>3</b>	<b>14</b>	<b>8</b>	<b>0</b>	<b>8</b>

### ● 大神学校／Major Seminaries

教区 /Diocese	大神学校 Major Seminaries				
	設置数 No.	学生 Students	教職員 Staff		
			聖職者・修道者 Clerics, Religious	信徒・一般 Others	職員数合計 Total
東京/Tokyo	2	36	35	13	48
名古屋/Nagoya	1	8	0	0	0
福岡/Fukuoka	1	6	10	11	21
<b>合計/Total</b>	<b>4</b>	<b>50</b>	<b>45</b>	<b>24</b>	<b>69</b>

この他神学生養成機関として、コレジオがあります。

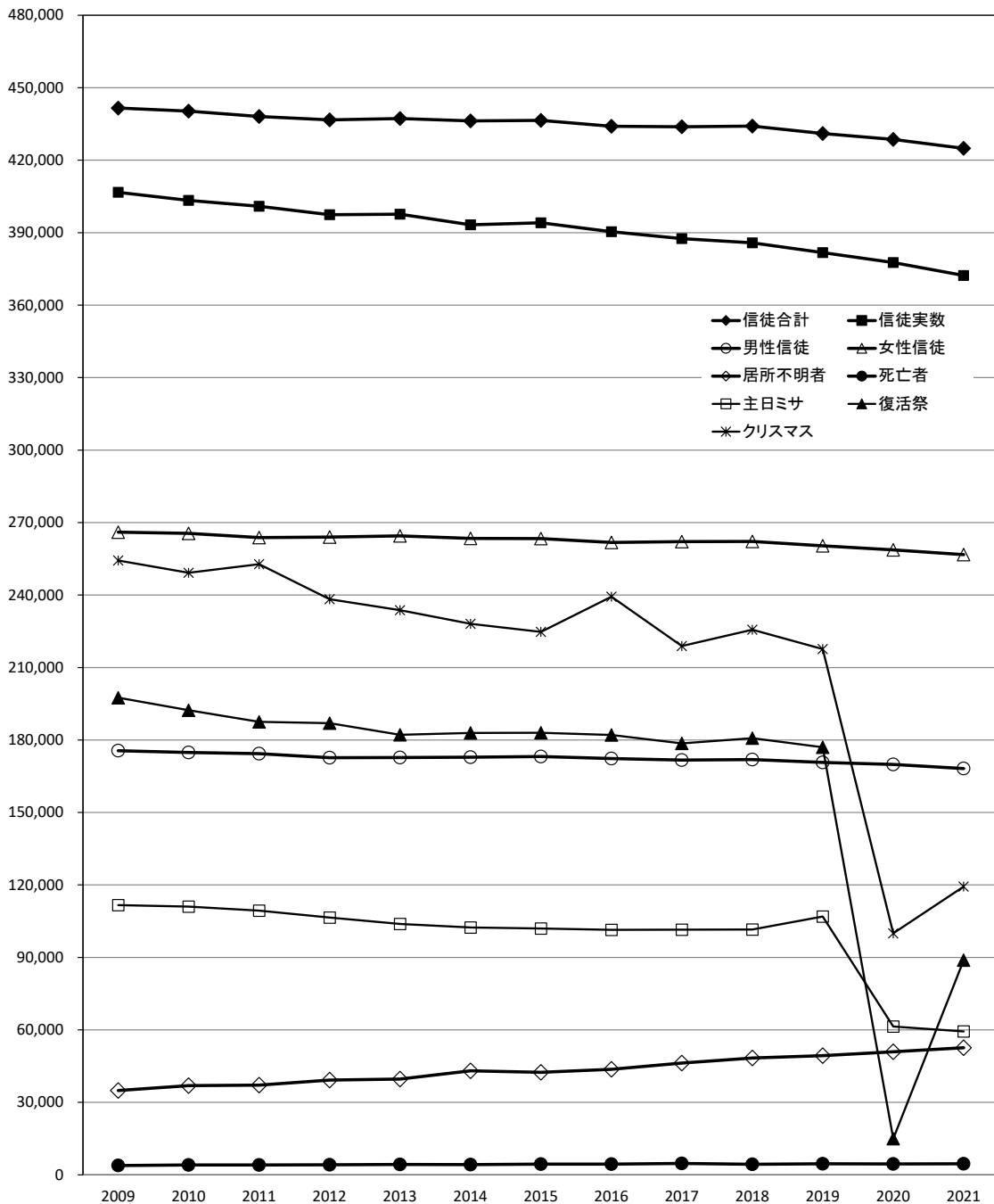
Some dioceses have "Collegio" seminaries. (preparatory seminary)



## 信徒数の推移 2009年～2021年

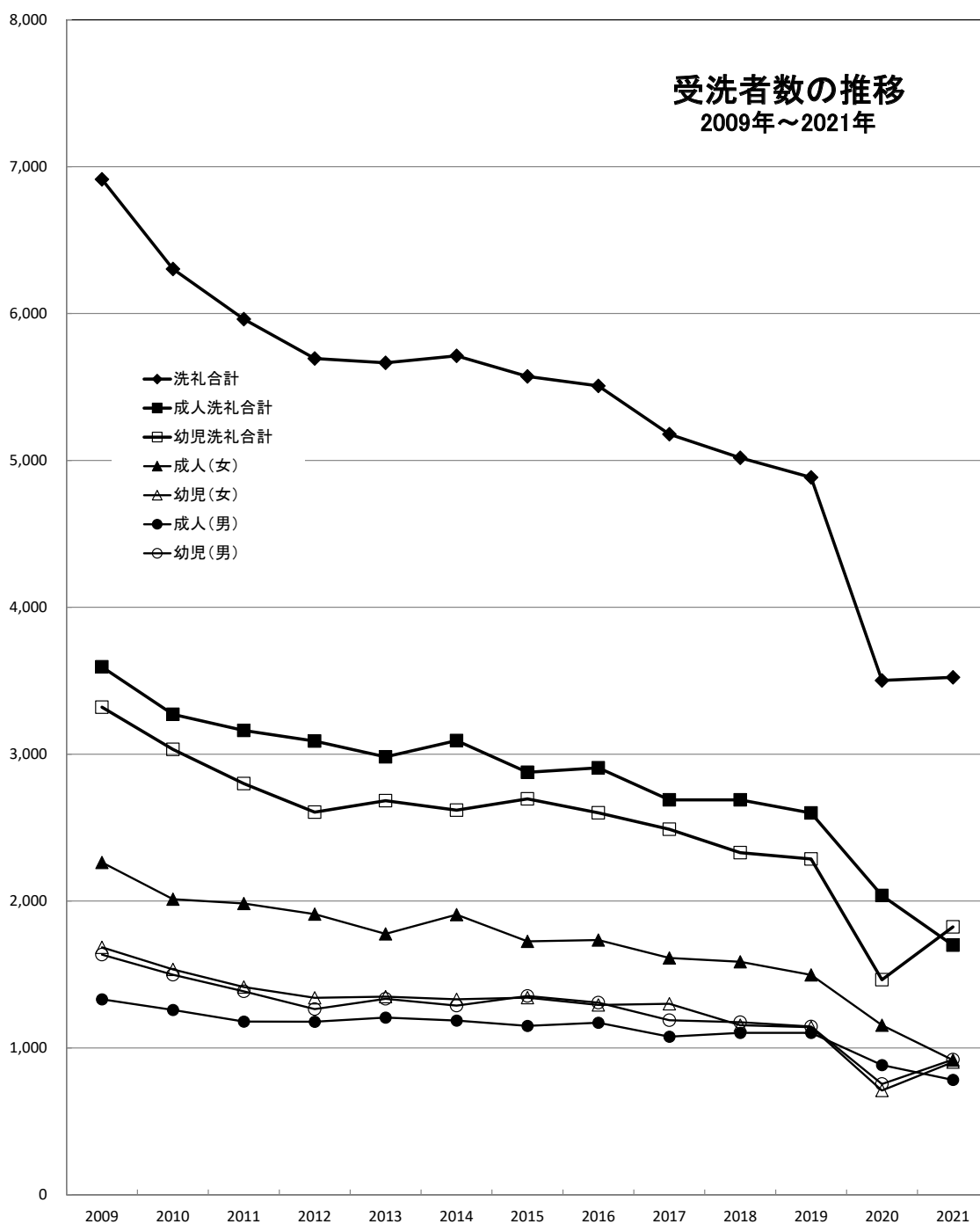
調査年	在籍信徒数			居所不明	信徒実数 <small>在籍信徒 — 居所不明</small>	死亡
	男性信徒	女性信徒	信徒合計			
2009	175,561	266,031	441,592	34,900	406,692	3,845
2010	174,804	265,497	440,301	36,915	403,386	4,089
2011	174,319	263,760	438,079	37,140	400,939	4,101
2012	172,672	263,998	436,670	39,230	397,440	4,188
2013	172,768	264,499	437,267	39,618	397,649	4,305
2014	172,850	263,441	436,291	43,027	393,264	4,201
2015	173,127	263,378	436,505	42,416	394,089	4,435
2016	172,307	261,747	434,054	43,657	390,397	4,404
2017	171,713	262,100	433,813	46,287	387,526	4,718
2018	171,892	262,219	434,111	48,344	385,767	4,334
2019	170,706	260,364	431,070	49,342	381,728	4,548
2020	169,857	258,725	428,582	50,928	377,654	4,490
2021	168,177	256,723	424,900	52,613	372,287	4,571

	ミサ参加者数		
	主日ミサ	復活祭	クリスマス
2009	111,647	197,517	254,298
2010	111,022	192,316	249,241
2011	109,374	187,484	252,756
2012	106,481	186,987	238,283
2013	103,827	182,177	233,734
2014	102,411	182,887	228,092
2015	101,981	182,972	224,766
2016	101,390	182,073	239,346
2017	101,473	178,609	218,858
2018	101,581	180,738	225,627
2019	106,915	176,965	217,664
2020	61,391	14,965	99,980
2021	59,352	88,853	119,306





調査年	幼児洗礼			成人洗礼			洗礼合計
	幼児(男)	幼児(女)	幼児洗礼合計	成人(男)	成人(女)	成人洗礼合計	
2009	1,635	1,685	3,320	1,331	2,263	3,594	6,914
2010	1,498	1,534	3,032	1,258	2,013	3,271	6,303
2011	1,385	1,415	2,800	1,179	1,983	3,162	5,962
2012	1,264	1,341	2,605	1,178	1,911	3,089	5,694
2013	1,334	1,349	2,683	1,206	1,776	2,982	5,665
2014	1,288	1,331	2,619	1,186	1,907	3,093	5,712
2015	1,354	1,342	2,696	1,150	1,726	2,876	5,572
2016	1,308	1,293	2,601	1,172	1,735	2,907	5,508
2017	1,189	1,300	2,489	1,076	1,613	2,689	5,178
2018	1,175	1,154	2,329	1,102	1,587	2,689	5,018
2019	1,145	1,141	2,286	1,102	1,497	2,599	4,885
2020	754	710	1,464	883	1,155	2,038	3,502
2021	920	904	1,824	782	917	1,699	3,523

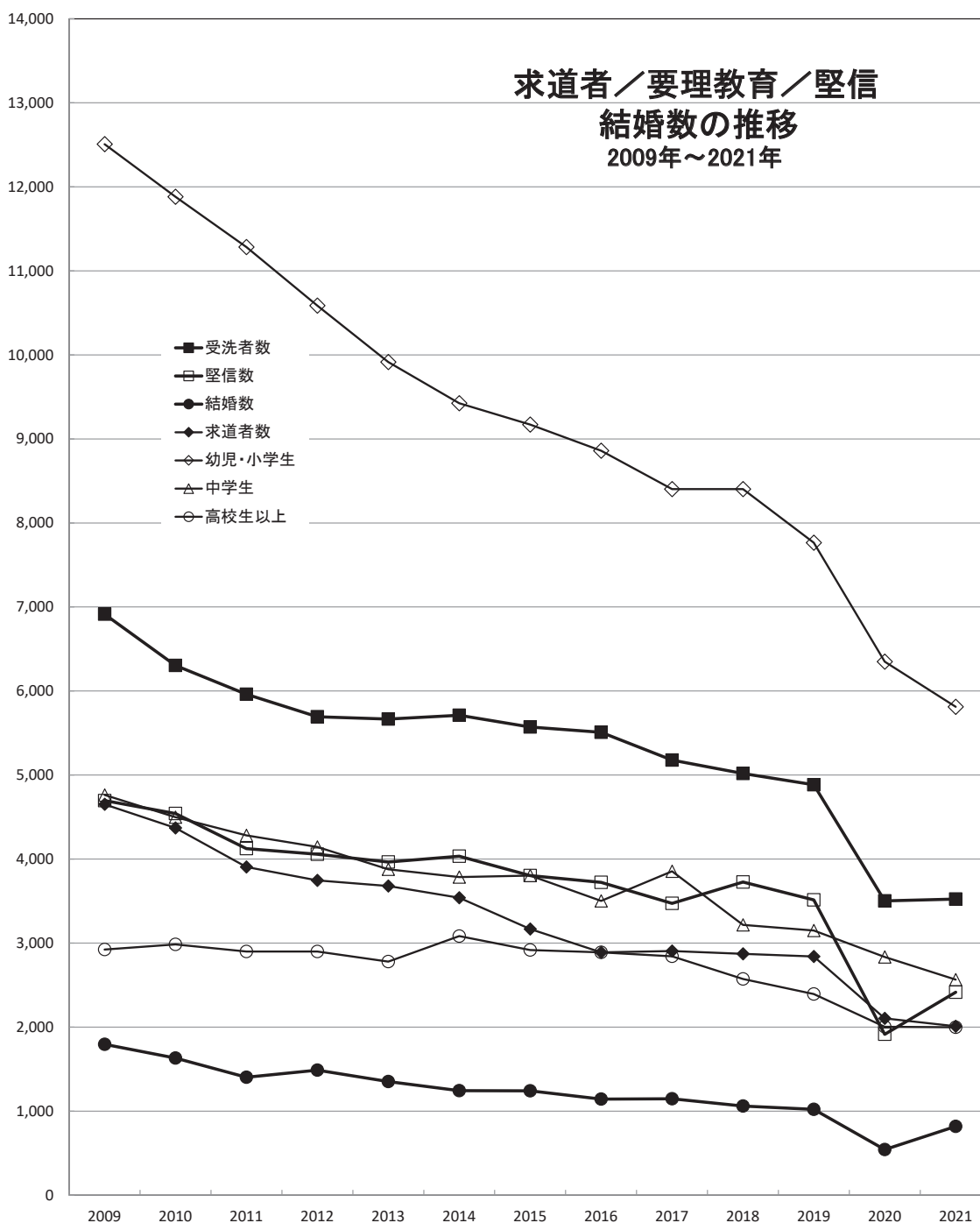


調査年	洗礼	堅信	#結婚
	受洗者数	堅信数	結婚数
2009	6,914	4,696	1,795
2010	6,303	4,541	1,632
2011	5,962	4,124	1,402
2012	5,694	4,057	1,487
2013	5,665	3,964	1,352
2014	5,712	4,034	1,243
2015	5,572	3,803	1,242
2016	5,508	3,723	1,142
2017	5,178	3,473	1,147
2018	5,018	3,726	1,060
2019	4,885	3,514	1,021
2020	3,502	1,914	542
2021	3,523	2,415	818

調査年	求道者数	*教会学校		
		幼児・小学生	中学生	高校生以上
2009	4,651	12,508	4,763	2,923
2010	4,370	11,882	4,499	2,984
2011	3,905	11,283	4,282	2,900
2012	3,747	10,586	4,143	2,899
2013	3,680	9,915	3,878	2,779
2014	3,540	9,424	3,786	3,083
2015	3,168	9,170	3,804	2,918
2016	2,890	8,860	3,502	2,890
2017	2,905	8,403	3,855	2,842
2018	2,871	8,402	3,216	2,573
2019	2,840	7,765	3,150	2,394
2020	2,104	6,349	2,834	2,004
2021	2,010	5,812	2,565	1,998

#非キリスト者同士を除く

\*信徒のみ



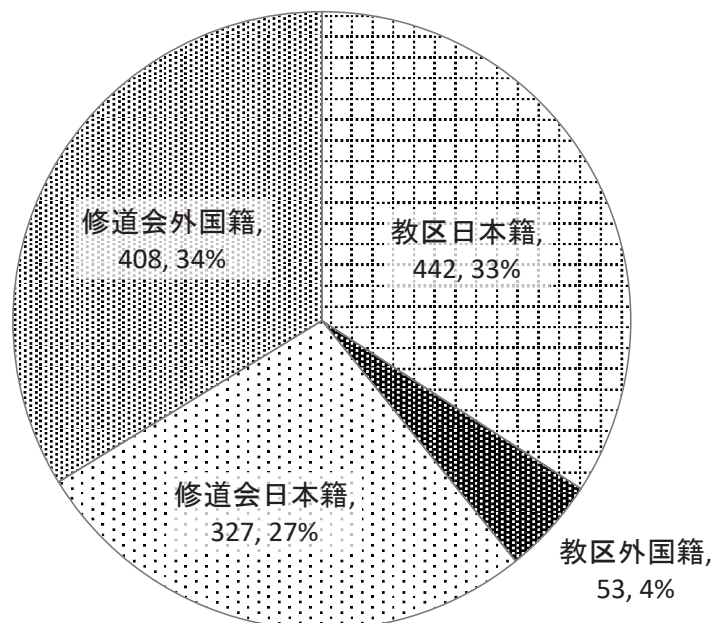
## 司祭数の推移

2009年～2021年

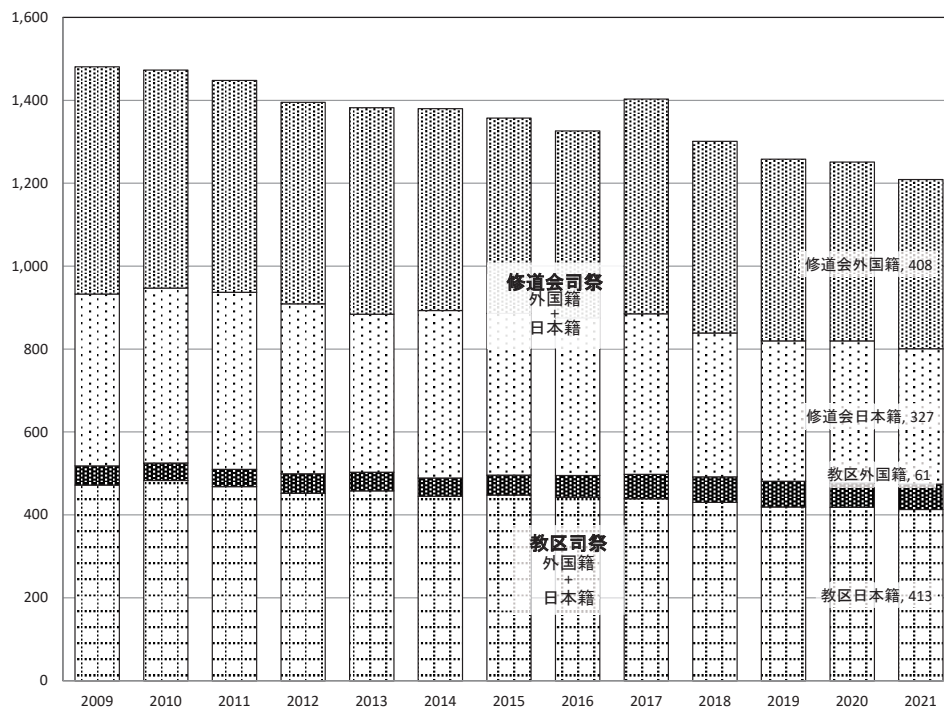
調査年	教区司祭			修道会／宣教会司祭			司祭合計		
	教区日本籍	教区外国籍	教区司祭総数	修道会日本籍	修道会外国籍	修道会司祭総数	日本人司祭	外国人司祭	司祭総数
2009	472	46	518	415	548	963	887	594	1,481
2010	483	42	525	422	526	948	905	568	1,473
2011	468	42	510	427	511	938	895	553	1,448
2012	452	47	499	410	486	896	862	533	1,395
2013	458	45	503	381	498	879	839	543	1,382
2014	445	44	489	404	487	891	849	531	1,380
2015	448	48	496	390	471	861	838	519	1,357
2016	442	53	495	380	451	831	822	504	1,326
2017	439	59	498	387	518	905	826	577	1,403
2018	430	62	492	347	462	809	777	524	1,301
2019	419	62	481	339	438	777	758	500	1,258
2020	418	59	477	343	431	774	761	490	1,251
2021	413	61	474	327	408	735	740	469	1,209

※司祭合計には司教は含まず。

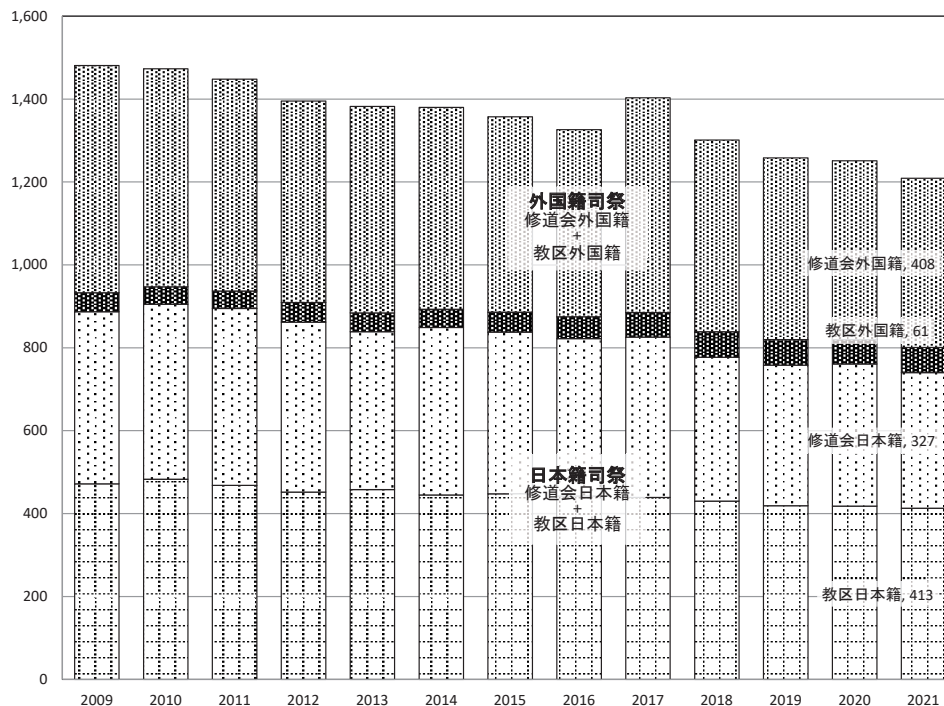
## 司祭数の内訳 2021年



### 司祭数(教区、修道会)の推移



### 司祭数(日本籍、外国籍)の推移



## 【信者数】

**教区** 教会の宣教司牧上の区分です。日本のカトリック教会には16の教区があり、その中の3つの教区（東京・大阪・長崎）は大司教区と呼ばれます。

〔東京教会管区〕

札幌教区：北海道

仙台教区：宮城・青森・岩手・福島

新潟教区：新潟・秋田・山形

さいたま教区：埼玉・栃木・茨城・群馬

東京大司教区：東京・千葉

横浜教区：神奈川・静岡・山梨・長野

〔大阪教会管区〕

名古屋教区：愛知・岐阜・富山・石川・福井

京都教区：京都・三重・滋賀・奈良

大阪大司教区：大阪・兵庫・和歌山

広島教区：広島・山口・島根・鳥取・岡山

高松教区：愛媛・香川・徳島・高知

〔長崎教会管区〕

福岡教区：福岡・佐賀・熊本

長崎大司教区：長崎

大分教区：大分・宮崎

鹿児島教区：鹿児島

那覇教区：沖縄

**面積と人口** 国土面積及び各教区的面積は、国土交通省国土地理院ホームページ「全国都道府県市区町村別面積」（2021年10月1日）より、また人口は総務省ホームページ「住民基本台帳人口」（2021年1月1日）より算出しました。

**信徒数** 信徒籍台帳に記載されている信徒の合計人数です。下記の『聖職者・修道者・神学生数』は含まれていません。

**聖職者・修道者・神学生数** 聖職者（司教・司祭・助祭）、修道者、修練者、志願者、準会員、在俗会員、神学生の合計人数です。原則として所属教区や修道会などから報告していただいた人数です。

**信者数** 信徒数と『聖職者・修道者・神学生数』の合計です。

**信徒率** 人口に対する信徒の百分率です。

**信者率** 人口に対する信者の百分率です。

## 【関連施設】

**小教区** 教区司教によって設立された一定のキリスト信者の共同体です。教区司教が任命した主任司祭によって司牧され、少なくともひとつの教会堂を有しています。

**準小教区** 特別の事情で小教区として設立されていないキリスト信者の共同体です。

**巡回教会** 小教区に属し、定期的に主任司祭が巡回している常設の教会堂を指します。

**集会所** 定期的に信者が集まり、ミサがささげられる一定の場所を指します。布教所や伝道所とも呼ばれていました。

**修道院** ここでは修道会・宣教会の共同体が所在している建物を指します。

**小神学校** 司祭を目指す中学生・高校生（小神学生）の教育機関です。教区経営と修道会経営があります。

**大神学校** 司祭を目指す人（大神学生）が、神学などを学ぶ教育機関を指します。居住を主とし、教育は外部の神学部などで行っているところは含みません。教区経営と修道会経営があります。

**一般施設** 原則として教区・修道会・宣教会が経営主体になっている施設を掲載していますが、教区司教が認める信徒経営の施設も含みます。

**寮** 学校・病院などの施設に付属している寮は含みません。

## 【聖職者】

**司教** 枢機卿・大司教・司教・補佐司教、および名誉司教（退任司教）も含みます。

**教区司祭** 教区司教を直属の長とする司祭のことをいいます。原則として所属する教区内で司牧をします。海外や他教区に派遣されている司祭も、所属教区の統計に含みます。

**修道司祭** 修道会に属する司祭ですが、ここでは宣教会に属する司祭も含めています。原則として、所属する会の長上の命令により、各地に派遣されます。

**助祭** 司祭に叙階される最終段階として、教会への奉仕のために助祭に叙階された者と、司祭職への通過的段階ではない、教会の中で固有の役割を果たす終身助祭も含みます。

### 【修道士・修道女】

**修道士・修道女** 清貧、貞潔、従順の誓願を立て、共同生活をしている者です。ここでは教皇庁か教区が認可した修道会に属する修道士や修道女の合計数を記載しています。

**在俗会員** 世俗の中で生活し、誓願、あるいは誓約をしている者を指します。在俗会と呼ばれる組織に属しています。

### 【神学生・修練者・その他】

**修練者・その他** 修道会や宣教会で誓願を行なう準備のために、その修道会や宣教会に入会を認められた者を指します。

### 【信徒動向】

**在籍信徒数** 2021年12月31日現在の各小教区の「信徒籍台帳」に記載されている信徒の合計人数です。

**居所不明者** 信徒籍台帳に記載されている信徒の中で、1年間、通常の方法で所在を確認できなかった信徒数です。

**その他（転入・転出）** 神学校や修道会への入・退会者や、棄教者、何らかの理由で信徒籍台帳に記載されておらず新たに発見された者の人数です。

### 【秘跡（洗礼・堅信）】

**洗礼** カトリック信者となるための秘跡です。キリストと結ばれて神の民に加わり、すべての罪がゆるされ、水と聖霊によって新しく生まれます。

**幼児洗礼** 7歳未満の子どもが受ける洗礼をいいます。

**成人洗礼** 7歳以上の者が受ける洗礼をいいます。

**堅信** 洗礼後に受ける秘跡です。教会との結びつきがより密接になり、聖霊の力によって信仰が強められます。

### 【秘跡（結婚・ミサ）】

**信者（結婚）** 双方がカトリック信者の結婚。

**混宗（結婚）** カトリック信者とカトリック以外のキリスト教信者との結婚。

**異宗（結婚）** カトリック信者とキリスト教以外の宗教の信者・無宗教者との結婚。

**他宗（結婚）** カトリック信者以外の者同士の結婚。

**ミサ参加者数** 主日・復活祭・クリスマスのミサに参加した者の人数です。前日の夕方のミサや同じ日に数回ミサが行われる場合は、そのすべての人数を合計しています。

**求道者** ここにいう求道者とは、信仰養成または聖書などを継続的に勉強している満7歳以上の非受洗者で、受洗の可能性のある者を指します。教会学校のみに参加している児童・生徒は含みません。

### 【信仰養成活動・教会学校】

**教会学校** 小教区や小教区内の修道院・カトリック学校などで行われている信仰養成や聖書などの勉強に参加している者の人数です。

### 【教育事業】

**幼稚園～各種学校** 教師数と職員数を合計し、教職員数として集計しています。

### **[Catholics in Japan]**

**Diocese:** A particular local church, a fully organized ecclesiastical jurisdiction under the pastoral direction of a Bishop as local Ordinary.

**Lay Catholics:** Number of the Catholics in the Census Register of the faithful, excluding clerics and religious.

**Clergy, Religious, Seminarians:** Includes Bishops, Priests, Religious, Novices, Postulants, Members of Secular Institutes.

**Total Catholic:** Comprises Lay Catholics, Clergy, Religious and Seminarians.

**% of Lay Catholics:** Lay Catholics per total population, excluding Clergy, Religious and Seminarians.

**% of all Catholics:** Catholics per total population.

### **[Facilities]**

**Parishes:** A certain community of Christ's faithful stably established within a particular church, whose pastoral care, under the authority of the diocesan Bishop, is entrusted to a parish priest as its proper pastor.

**Quasi-Parishes:** A branch church which is entrusted to a priest as its proper pastor.

**Mission Stations:** An established church or chapel without a resident priest. A parish priest makes the round of his assigned Stations.

**Assembly Center:** Although a church has not been firmly established, the faithful get together and a priest says Mass there periodically. (Assembly places)

**Religious Houses:** A residence for the members of Religious or Missionary Institutes, Congregations, Mission Orders, etc.

**Minor Seminary:** A formation house of middle or high school students preparing for the priesthood.

**Major Seminary:** A house of study and formation for college students preparing for the priesthood.

**Other Facilities:** Principally those run by Dioceses or by Religious Institutes including Lay Facilities authorized by a Bishop as local Ordinary.

**Dormitories:** Excluding those belonging to schools and other facilities.

### **[Clergy]**

**Diocesan priest:** A priest directly under the Bishop as local Ordinary.

**Religious priest:** A priest directly under the Superior of his Religious Institute including a priest of the Missionary Institutes.

**Deacon:** Those on whom the order of diaconate has been formally conferred.

### **[Non-Clerical Religious]**

**Religious (men, women):** Members of the religious institutes who pronounce public vows and live a fraternal life in common.

**Secular Institute:** An Institute of consecrated life in which Christ's faithful, living in the world, strive for the perfection of charity and endeavor to contribute to the sanctification of the world.

### **[Seminarians, Novices, Others]**

**Novice:** A man or woman preparing, in a formal period of trial and formation, for membership in an institute of consecrated life.

### **[Movement of Lay Catholics in Japan]**

**Number of Lay Catholics:** Catholics in the Census Register of the faithful, excluding clerics and religious. Statistics as of Dec. 31, 2021.

**Whereabouts unknown:** Catholics whose actual address is not known although they are included in the Census.

**Entries:** Number entering the parish.

**Departures:** Number leaving the parish.

**Others:** Those entering or departing from Religious Institutes, or seminaries, those newly discovered, apostates, etc.



### **[Sacraments (Baptism, Confirmation)]**

**Baptism:** Baptism is the first of the sacraments, by which people are freed from sin, born again as children of God, made like to Christ by an indelible character, and are incorporated into the Church.

**Infant Baptism:** Baptism of minors under 7 years old.

**Adult Baptism:** Baptism for those aged 7 and over.

**Confirmation:** By it the baptized continue in the path of Christian initiation. They are enriched with the gift of the Holy Spirit, and are more closely linked to the church.

### **[Sacraments (Marriage, Mass)]**

**Catholics (Types of Marriage):** Marriage between Catholics.

**Mixed Protestant (Types of Marriage):** Marriage between a Catholic and a Protestant.

**Other Religions (Types of Marriage):** Marriage between a

Catholic and a Non-Christian.

**Non-Catholics (Types of Marriage):** Marriage between Non-Catholics.

**Mass Attendance:** The total number of persons attending Mass (on regular Sundays, Easter, Christmas).

**Catechumens:** Those who are 7 years old and over and continue to study the Bible and catechism in a view of baptism.

### **[Catechism Classes]**

**Catechism Classes:** Those of parishes, and classes held in Catholic schools and religious houses.

### **[Educational Institutions]**

**Educational Institutions:** Includes Kindergartens and Miscellaneous schools.

**Staff:** Comprises teachers and office personnel.



- \* 本資料の複製を禁じます。個人情報を含みますので、取り扱いにはご注意ください。
- \* 内容に関するお問い合わせは、カトリック中央協議会 司教協議会事務局 広報課までお願いいたします。

TEL 03-5632-4430 FAX 03-5632-4458

E-mail : info-resource@cbcj.catholic.jp

2022年8月1日発行

## **カトリック教会現勢**

**2021年1月1日～12月31日**

編集 カトリック中央協議会 司教協議会事務局広報課

発行 カトリック中央協議会

〒135-8585 東京都江東区潮見 2-10-10

日本カトリック会館内 TEL 03-5632-4411